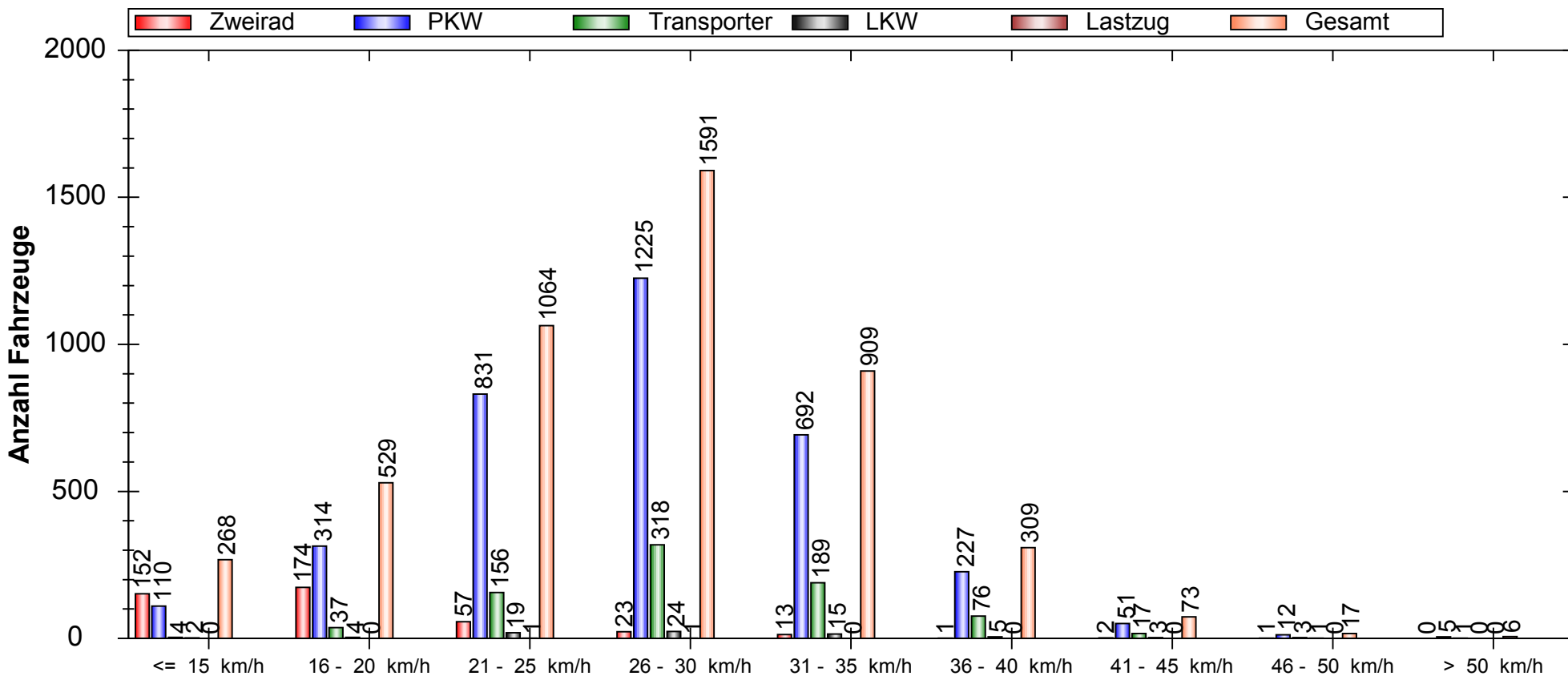


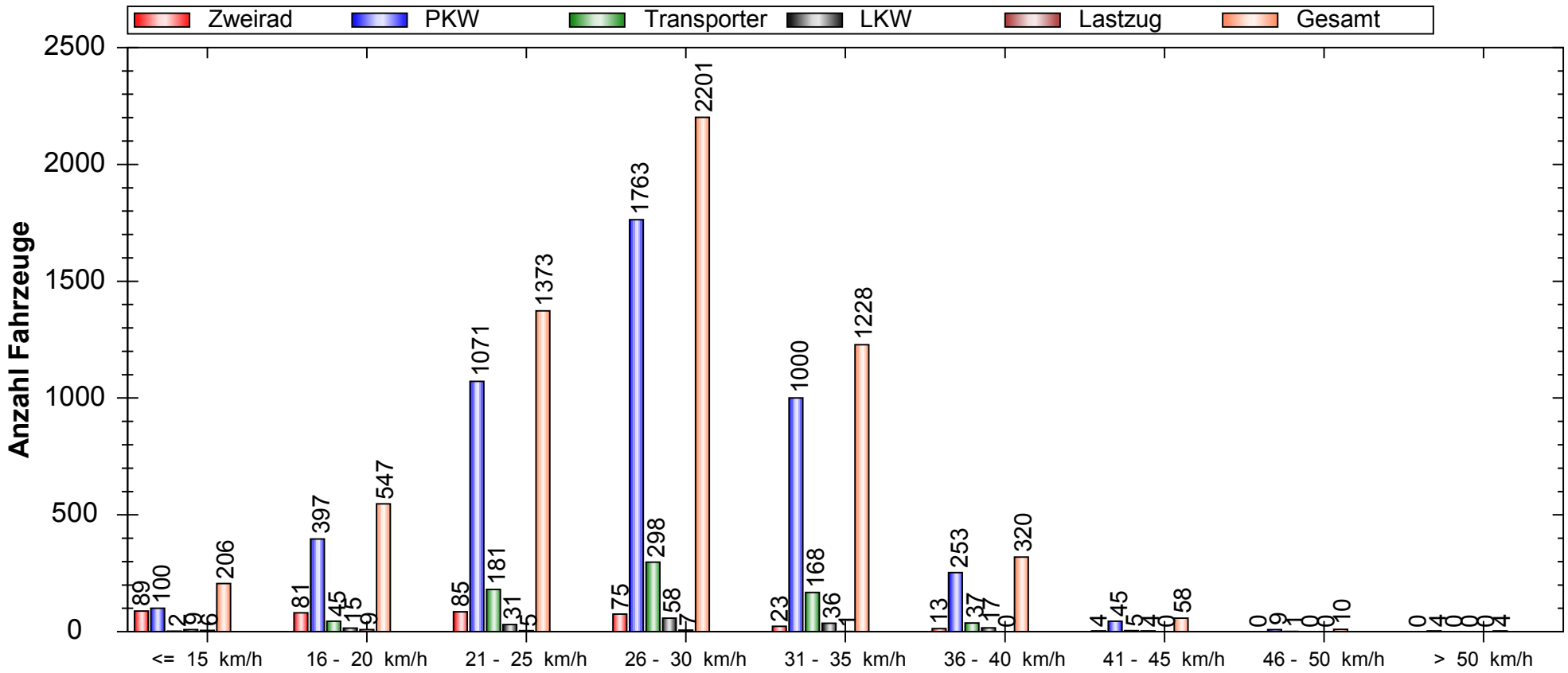
Häufigkeitsauswertung Geschwindigkeit



Auswertezeit: Montag, 31. August 2015, 10:53 Uhr bis Montag, 7. September 2015, 10:51 Uhr

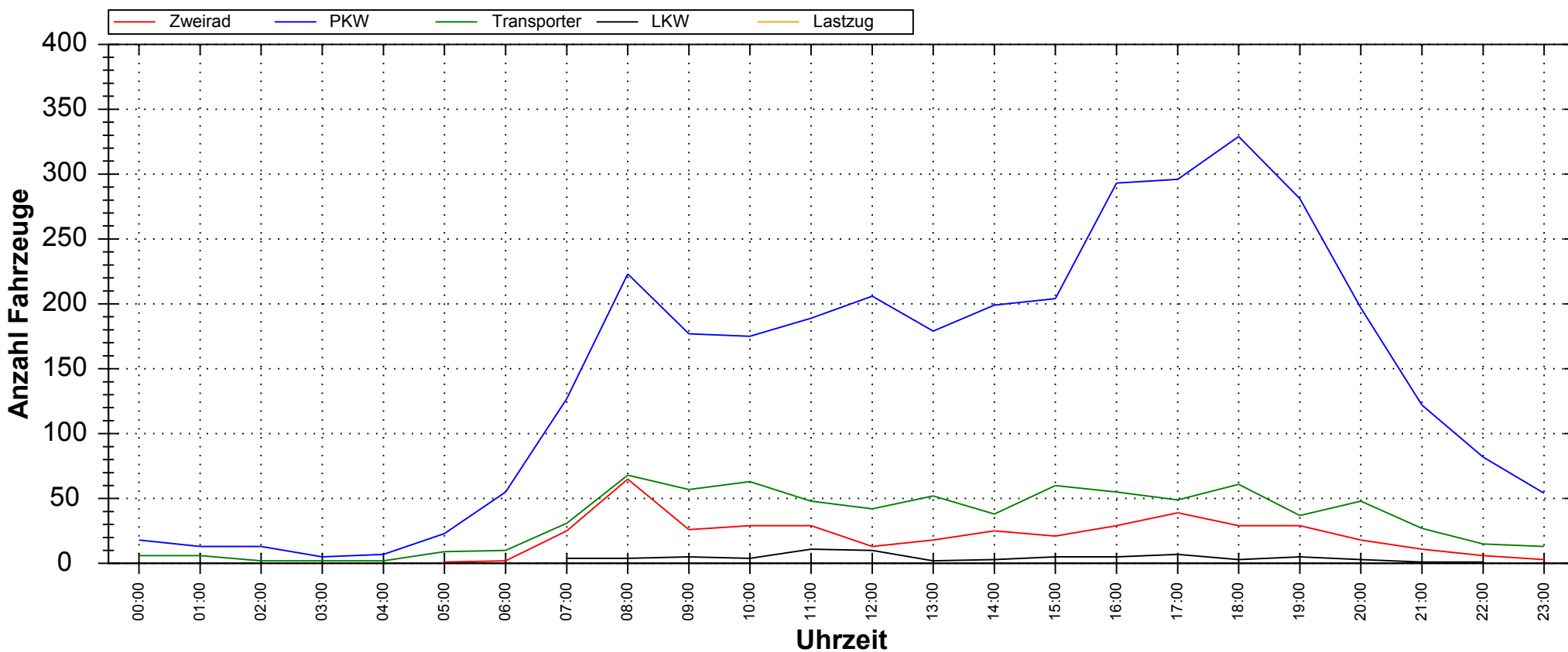
Tempolimit	30 km/h	Anzahl	Vd[km/h]	Vmax[km/h]	V85[km/h]
Geschwindigkeitsübertretung:	27,57 %	Zweirad 423	17,68	50	23
Durchschnittl. Abstand:	96,26 s	PKW 3467	27,41	57	33
Kolonnenverkehr:	5,48 %	Transporter 801	29,01	52	35
DTV:	681	LKW 73	28,42	49	35
Schwerlastverkehrsanteil:	1,59 %	Lastzug 2	24,50	26	26
Messort: Eichenallee Promenadenquerung - Ankommend R g. Schönfließler Straße		Gesamt 4766	26,83	57	33

Häufigkeitsauswertung Geschwindigkeit



Auswertezeit: Montag, 31. August 2015, 10:53 Uhr bis Montag, 7. September 2015, 10:51 Uhr							
Tempolimit	30	km/h		Anzahl	Vd[km/h]	Vmax[km/h]	V85[km/h]
Geschwindigkeitsübertretung:	27,24	%	Zweirad	370	21,62	43	29
Durchschnittl. Abstand:	80,45	s	PKW	4642	27,44	62	33
Kolonnenverkehr:	8,22	%	Transporter	737	27,86	50	33
DTV:	850		LKW	170	27,66	43	34
Schwerlastverkehrsanteil:	3,35	%	Lastzug	28	20,68	32	26
Messort: Eichenallee Promenadenquerung - Abfahrend Rg. Ahornallee			Gesamt	5947	27,11	62	33

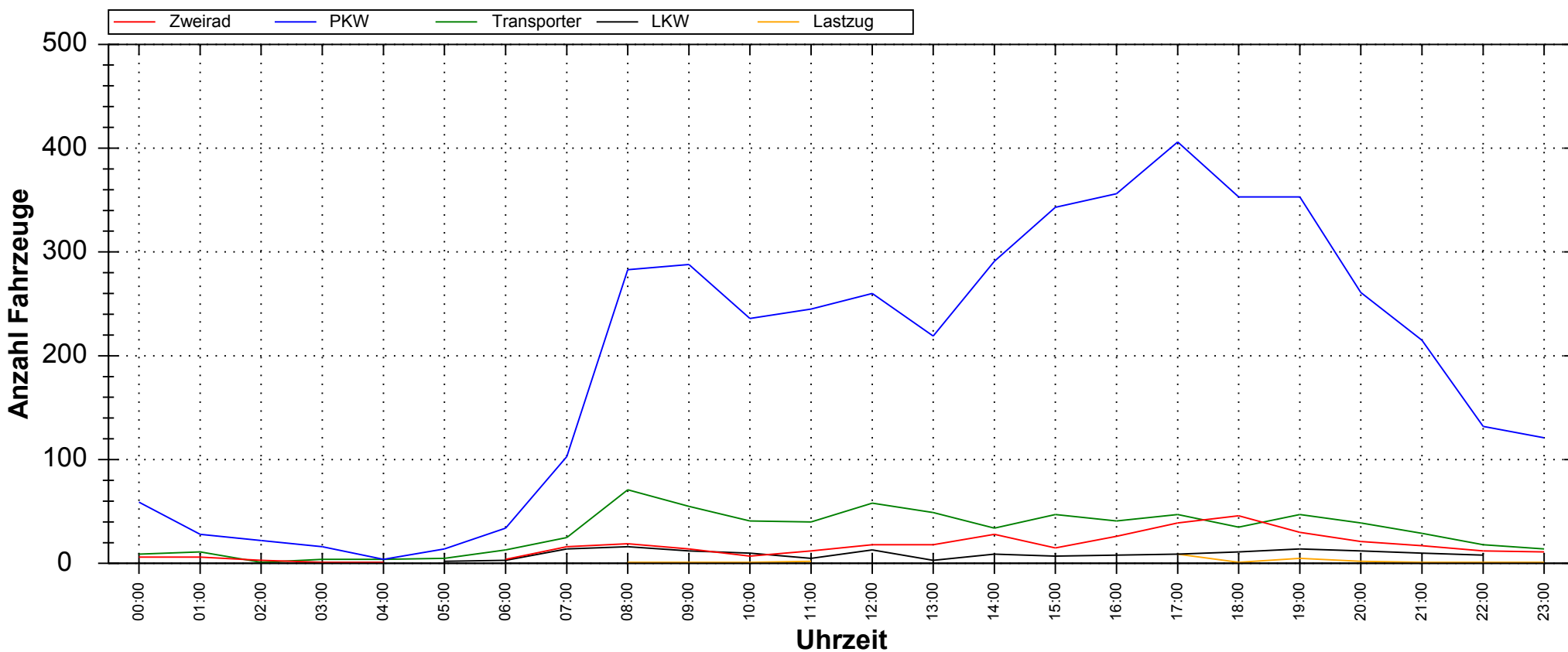
Verlauf Anzahl Fahrzeuge / Zusammenfassung über Uhrzeit



Auswertezeit: Montag, 31. August 2015, 10:53 Uhr bis Montag, 7. September 2015, 10:51 Uhr

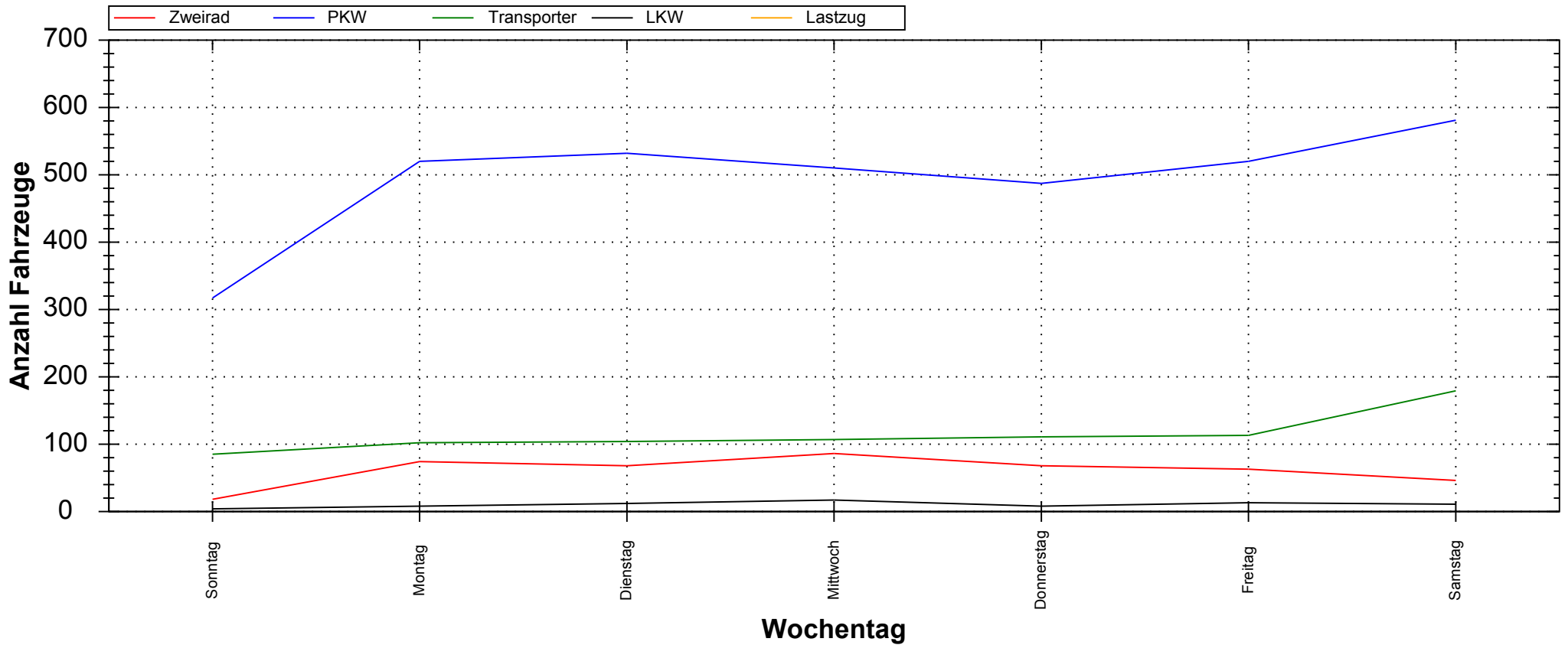
Tempolimit	30	km/h	Anzahl	Vd[km/h]	Vmax[km/h]	V85[km/h]	
Geschwindigkeitsübertretung:	27,57	%	Zweirad	423	17,68	50	23
Durchschnittl. Abstand:	96,26	s	PKW	3467	27,41	57	33
Kolonnenverkehr:	5,48	%	Transporter	801	29,01	52	35
DTV:	681		LKW	73	28,42	49	35
Schwerlastverkehrsanteil:	1,59	%	Lastzug	2	24,50	26	26
Messort: Eichenallee Promenadenquerung - Ankommend R g. Schönfließer Straße			Gesamt	4766	26,83	57	33

Verlauf Anzahl Fahrzeuge / Zusammenfassung über Uhrzeit



Auswertezeit: Montag, 31. August 2015, 10:53 Uhr bis Montag, 7. September 2015, 10:51 Uhr							
Tempolimit	30	km/h		Anzahl	Vd[km/h]	Vmax[km/h]	V85[km/h]
Geschwindigkeitsübertretung:	27,24	%	Zweirad	370	21,62	43	29
Durchschnittl. Abstand:	80,45	s	PKW	4642	27,44	62	33
Kolonnenverkehr:	8,22	%	Transporter	737	27,86	50	33
DTV:	850		LKW	170	27,66	43	34
Schwerlastverkehrsanteil:	3,35	%	Lastzug	28	20,68	32	26
Messort: Eichenallee Promenadenquerung - Abfahrend Rg. Ahornallee			Gesamt	5947	27,11	62	33

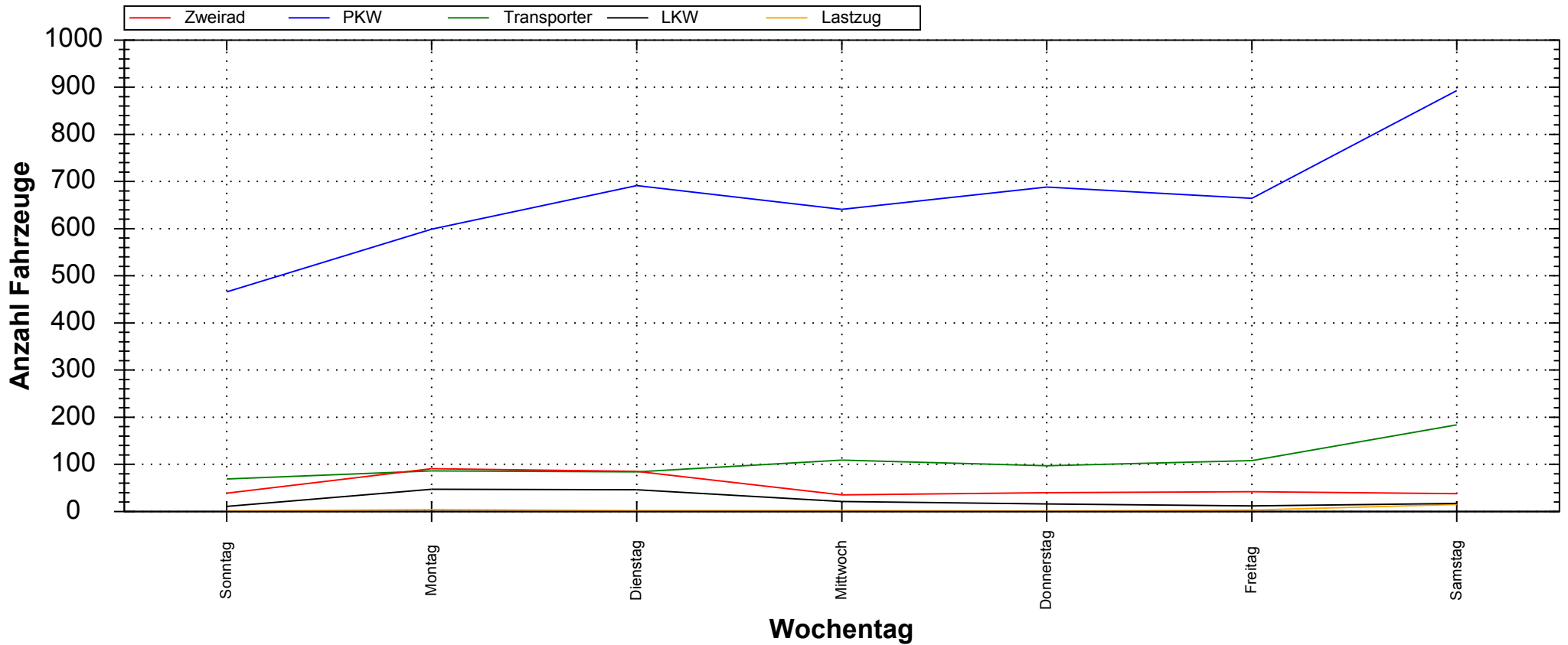
Verlauf Anzahl Fahrzeuge / Zusammenfassung über Wochentage



Auswertezeit: Montag, 31. August 2015, 10:53 Uhr bis Montag, 7. September 2015, 10:51 Uhr

Tempolimit	30	km/h	Anzahl	Vd[km/h]	Vmax[km/h]	V85[km/h]	
Geschwindigkeitsübertretung:	27,57	%	Zweirad	423	17,68	50	23
Durchschnittl. Abstand:	96,26	s	PKW	3467	27,41	57	33
Kolonnenverkehr:	5,48	%	Transporter	801	29,01	52	35
DTV:	681		LKW	73	28,42	49	35
Schwerlastverkehrsanteil:	1,59	%	Lastzug	2	24,50	26	26
Messort: Eichenallee Promenadenquerung - Ankommend R g. Schönfließler Straße			Gesamt	4766	26,83	57	33

Verlauf Anzahl Fahrzeuge / Zusammenfassung über Wochentage



Auswertezeit: Montag, 31. August 2015, 10:53 Uhr bis Montag, 7. September 2015, 10:51 Uhr							
Tempolimit	30	km/h		Anzahl	Vd[km/h]	Vmax[km/h]	V85[km/h]
Geschwindigkeitsübertretung:	27,24	%	Zweirad	370	21,62	43	29
Durchschnittl. Abstand:	80,45	s	PKW	4642	27,44	62	33
Kolonnenverkehr:	8,22	%	Transporter	737	27,86	50	33
DTV:	850		LKW	170	27,66	43	34
Schwerlastverkehrsanteil:	3,35	%	Lastzug	28	20,68	32	26
Messort: Eichenallee Promenadenquerung - Abfahrend Rg. Ahornallee			Gesamt	5947	27,11	62	33