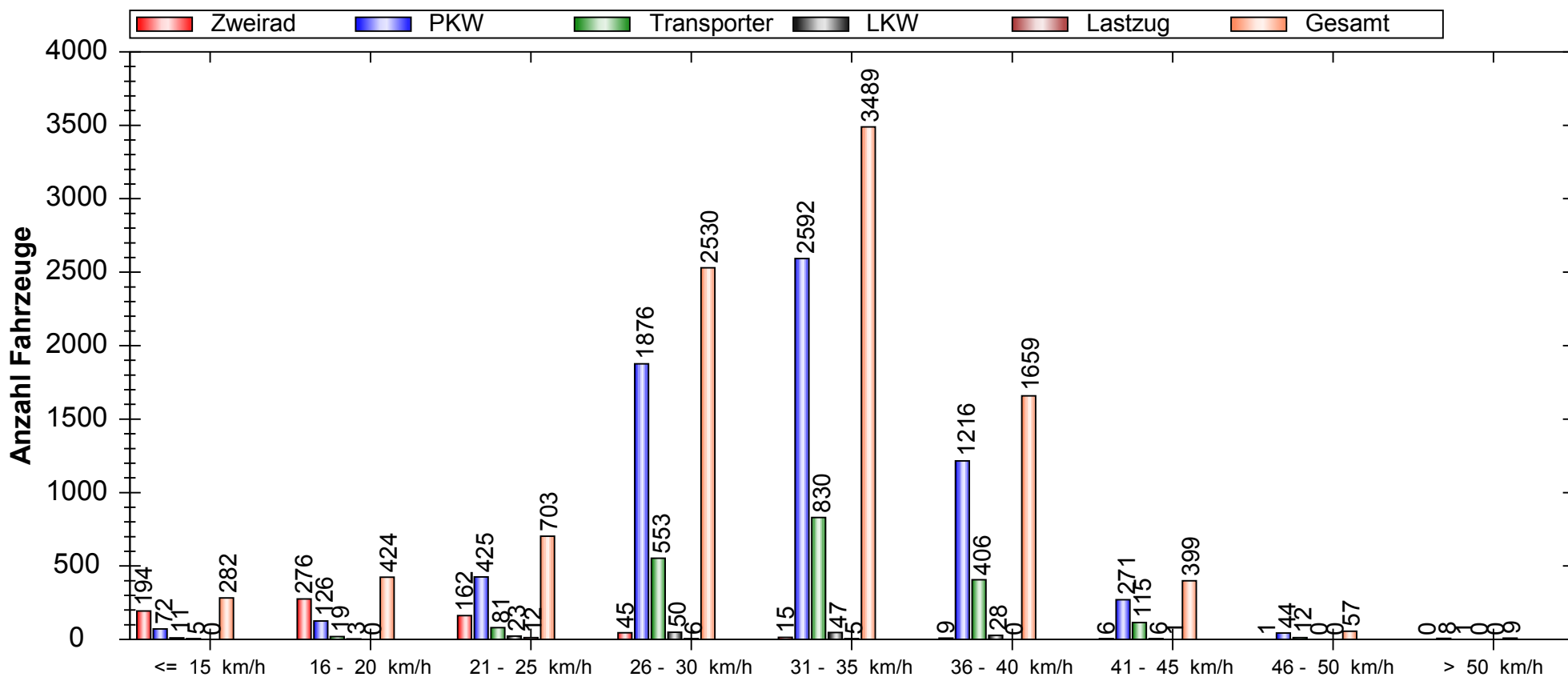


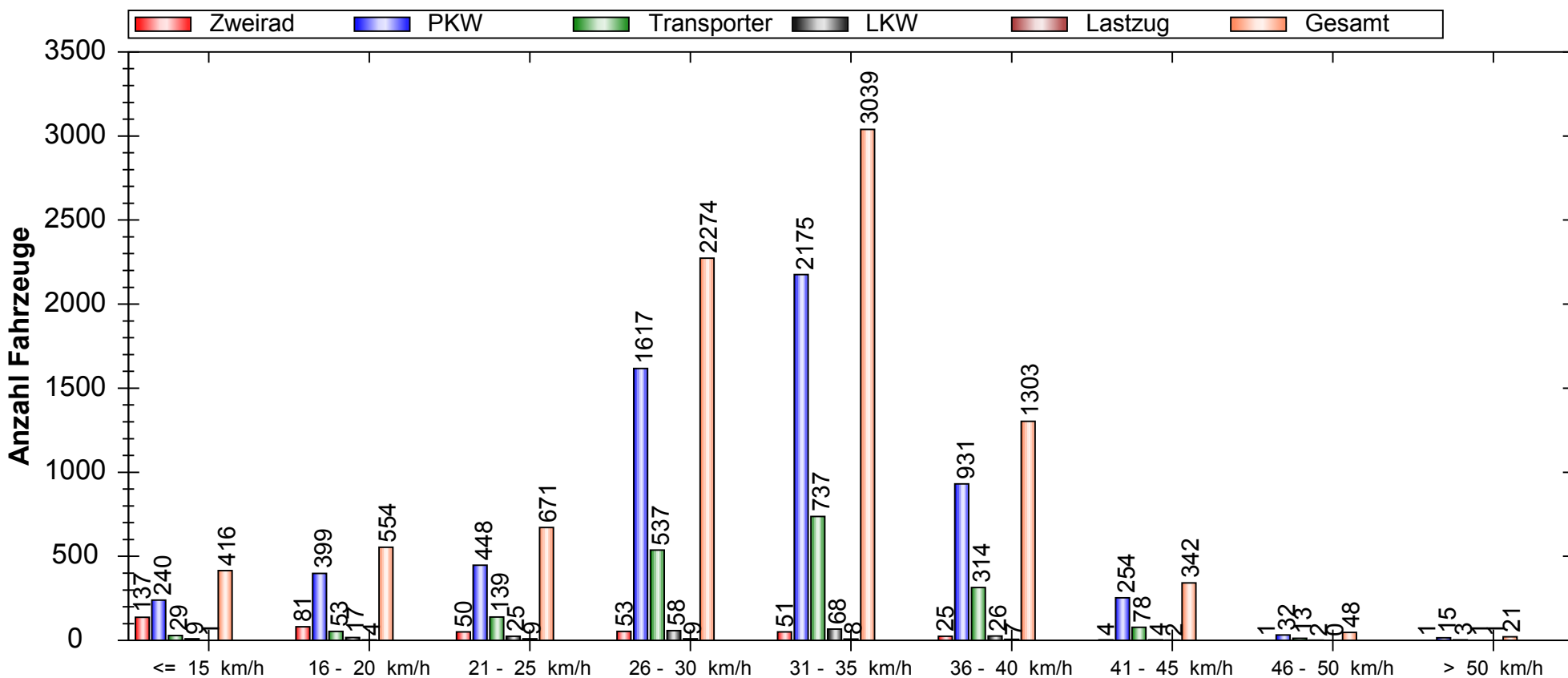
Häufigkeitsauswertung Geschwindigkeit



Auswertezeit: Montag, 18. Mai 2015, 00:01 Uhr bis Sonntag, 24. Mai 2015, 23:59 Uhr

Tempolimit	30 km/h	Anzahl	Vd[km/h]	Vmax[km/h]	V85[km/h]
Geschwindigkeitsübertretung:	58,76 %	Zweirad 708	18,94	48	24
Durchschnittl. Abstand:	46,25 s	PKW 6630	31,87	66	37
Kolonnenverkehr:	14,92 %	Transporter 2028	32,66	51	38
DTV:	1365	LKW 162	30,34	43	36
Schwerlastverkehrsanteil:	1,96 %	Lastzug 24	27,17	42	32
Messort: Lessingstraße in Höhe Hausnummer 12 - Ankomm end Rg. Berlin		Gesamt 9552	31,04	66	37

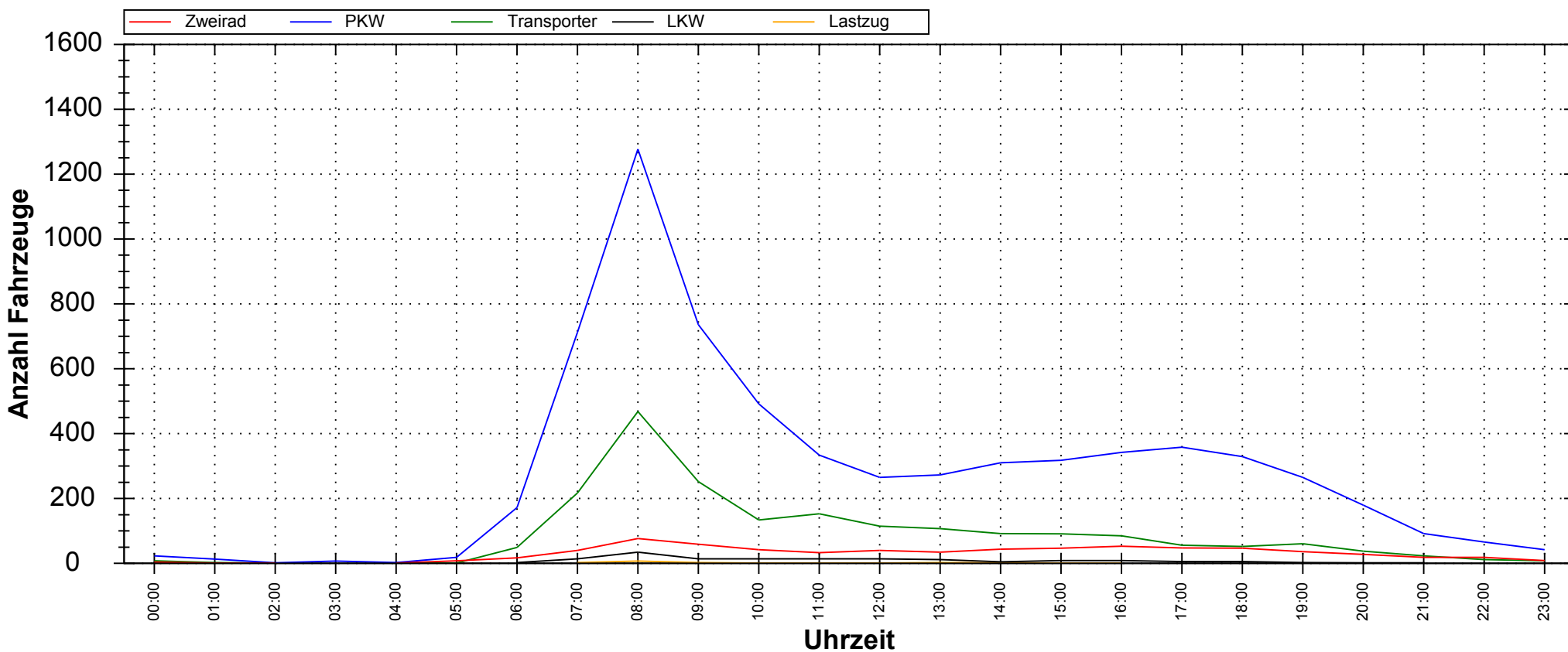
Häufigkeitsauswertung Geschwindigkeit



Auswertezeit: Montag, 18. Mai 2015, 00:01 Uhr bis Sonntag, 24. Mai 2015, 23:59 Uhr

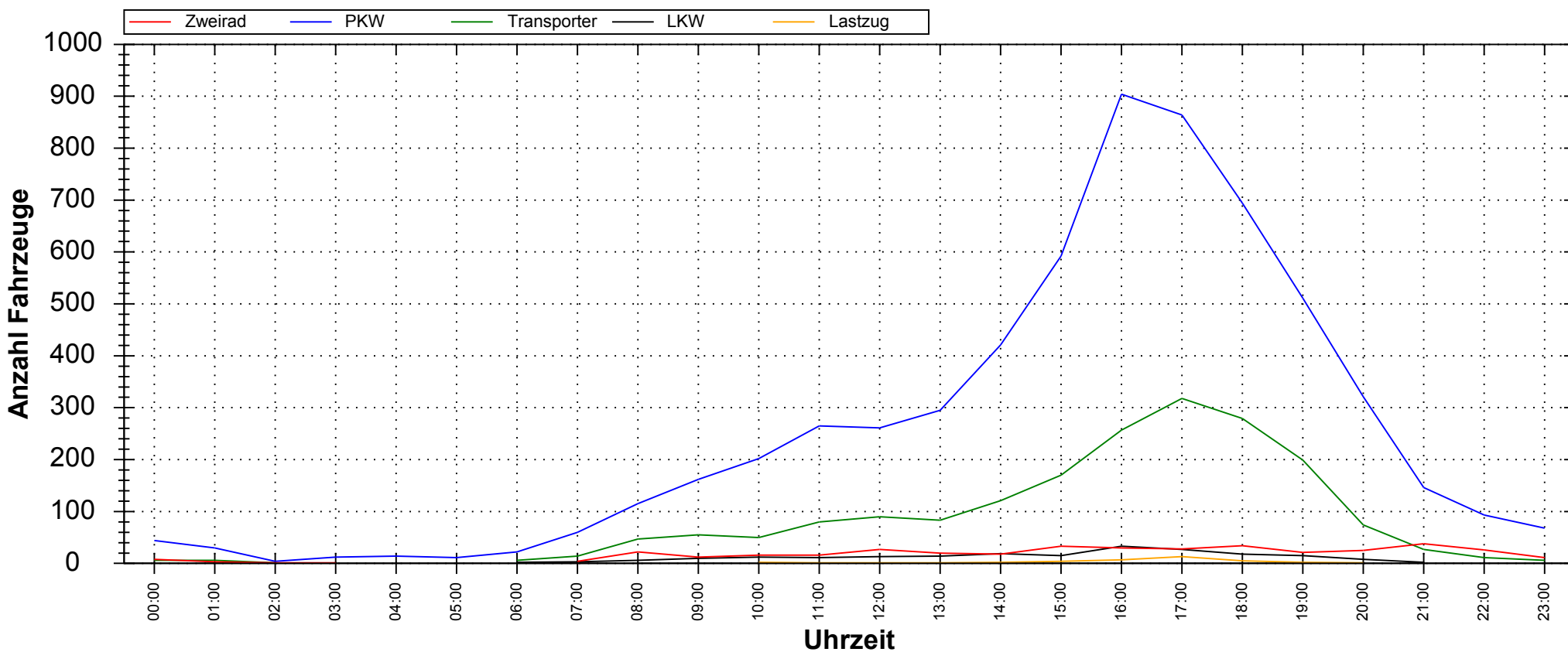
Tempolimit	30 km/h	Anzahl	Vd[km/h]	Vmax[km/h]	V85[km/h]
Geschwindigkeitsübertretung:	54,83 %	Zweirad 403	21,10	70	32
Durchschnittl. Abstand:	49,97 s	PKW 6111	30,47	61	37
Kolonnenverkehr:	17,84 %	Transporter 1903	31,51	56	37
DTV:	1239	LKW 210	29,38	55	36
Schwerlastverkehrsanteil:	2,91 %	Lastzug 41	29,90	51	39
Messort: Lessingstraße in Höhe Hausnummer 12 - Abfahren d Rg. Hauptstraße		Gesamt 8668	30,24	70	37

Verlauf Anzahl Fahrzeuge / Zusammenfassung über Uhrzeit



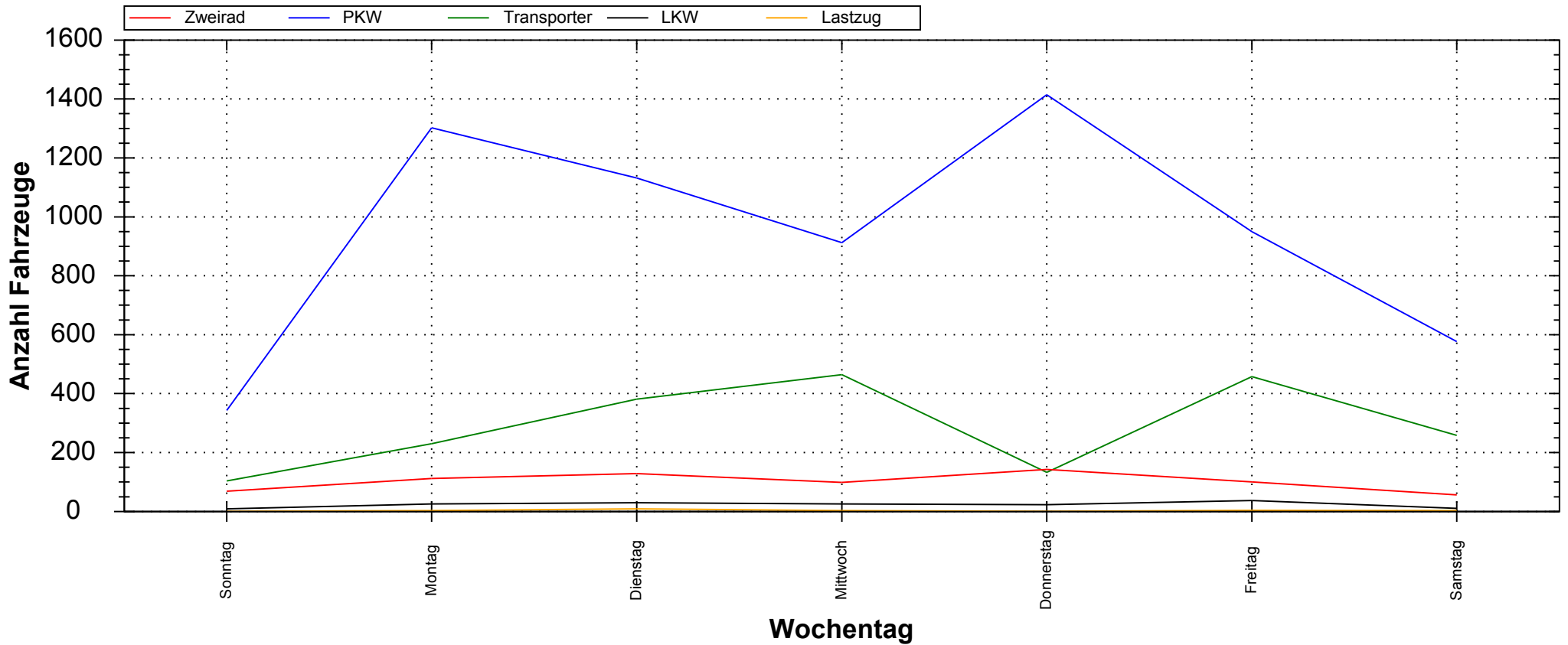
Auswertezeit: Montag, 18. Mai 2015, 00:01 Uhr bis Sonntag, 24. Mai 2015, 23:59 Uhr							
Tempolimit	30	km/h		Anzahl	Vd[km/h]	Vmax[km/h]	V85[km/h]
Geschwindigkeitsübertretung:	58,76	%	Zweirad	708	18,94	48	24
Durchschnittl. Abstand:	46,25	s	PKW	6630	31,87	66	37
Kolonnenverkehr:	14,92	%	Transporter	2028	32,66	51	38
DTV:	1365		LKW	162	30,34	43	36
Schwerlastverkehrsanteil:	1,96	%	Lastzug	24	27,17	42	32
Messort: Lessingstraße in Höhe Hausnummer 12 - Ankomm			Gesamt	9552	31,04	66	37
end Rg. Berlin							

Verlauf Anzahl Fahrzeuge / Zusammenfassung über Uhrzeit



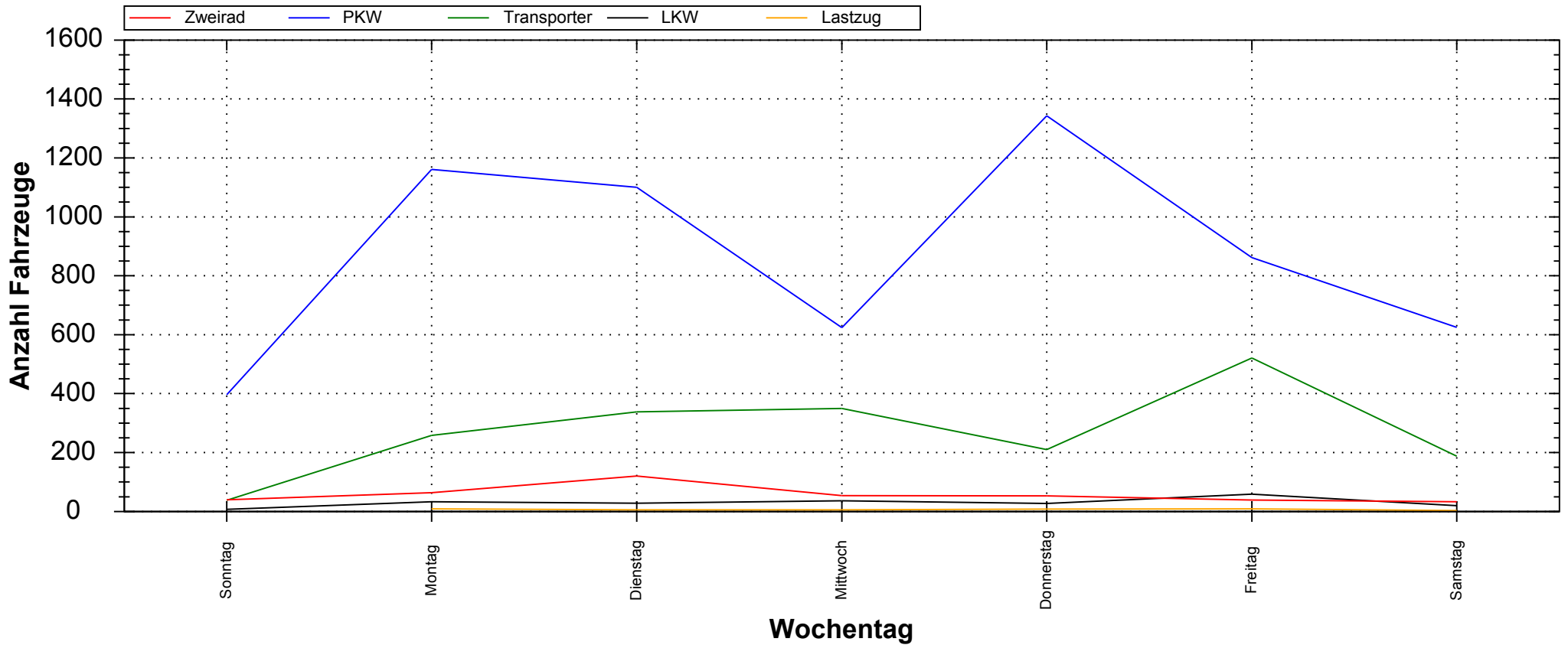
Auswertezeit: Montag, 18. Mai 2015, 00:01 Uhr bis Sonntag, 24. Mai 2015, 23:59 Uhr						
Tempolimit	30	km/h		Anzahl	Vd[km/h]	Vmax[km/h]
Geschwindigkeitsübertretung:	54,83	%	Zweirad	403	21,10	70
Durchschnittl. Abstand:	49,97	s	PKW	6111	30,47	61
Kolonnenverkehr:	17,84	%	Transporter	1903	31,51	56
DTV:	1239		LKW	210	29,38	55
Schwerlastverkehrsanteil:	2,91	%	Lastzug	41	29,90	51
Messort: Lessingstraße in Höhe Hausnummer 12 - Abfahren			Gesamt	8668	30,24	70
d Rg. Hauptstraße						

Verlauf Anzahl Fahrzeuge / Zusammenfassung über Wochentage



Auswertezeit: Montag, 18. Mai 2015, 00:01 Uhr bis Sonntag, 24. Mai 2015, 23:59 Uhr							
Tempolimit	30	km/h		Anzahl	Vd[km/h]	Vmax[km/h]	V85[km/h]
Geschwindigkeitsübertretung:	58,76	%	Zweirad	708	18,94	48	24
Durchschnittl. Abstand:	46,25	s	PKW	6630	31,87	66	37
Kolonnenverkehr:	14,92	%	Transporter	2028	32,66	51	38
DTV:	1365		LKW	162	30,34	43	36
Schwerlastverkehrsanteil:	1,96	%	Lastzug	24	27,17	42	32
Messort: Lessingstraße in Höhe Hausnummer 12 - Ankomm end Rg. Berlin			Gesamt	9552	31,04	66	37

Verlauf Anzahl Fahrzeuge / Zusammenfassung über Wochentage



Auswertezeit: Montag, 18. Mai 2015, 00:01 Uhr bis Sonntag, 24. Mai 2015, 23:59 Uhr							
Tempolimit	30	km/h		Anzahl	Vd[km/h]	Vmax[km/h]	V85[km/h]
Geschwindigkeitsübertretung:	54,83	%	Zweirad	403	21,10	70	32
Durchschnittl. Abstand:	49,97	s	PKW	6111	30,47	61	37
Kolonnenverkehr:	17,84	%	Transporter	1903	31,51	56	37
DTV:	1239		LKW	210	29,38	55	36
Schwerlastverkehrsanteil:	2,91	%	Lastzug	41	29,90	51	39
Messort: Lessingstraße in Höhe Hausnummer 12 - Abfahren d Rg. Hauptstraße			Gesamt	8668	30,24	70	37