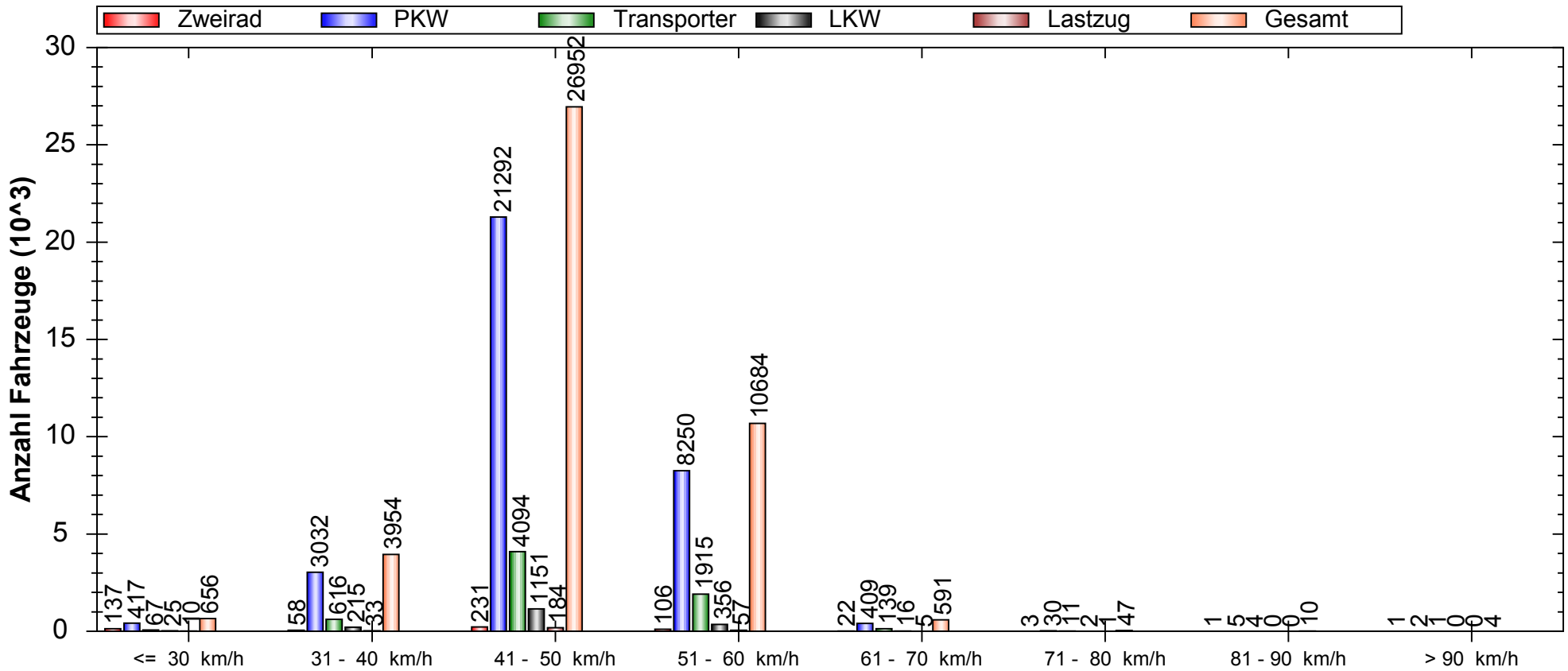


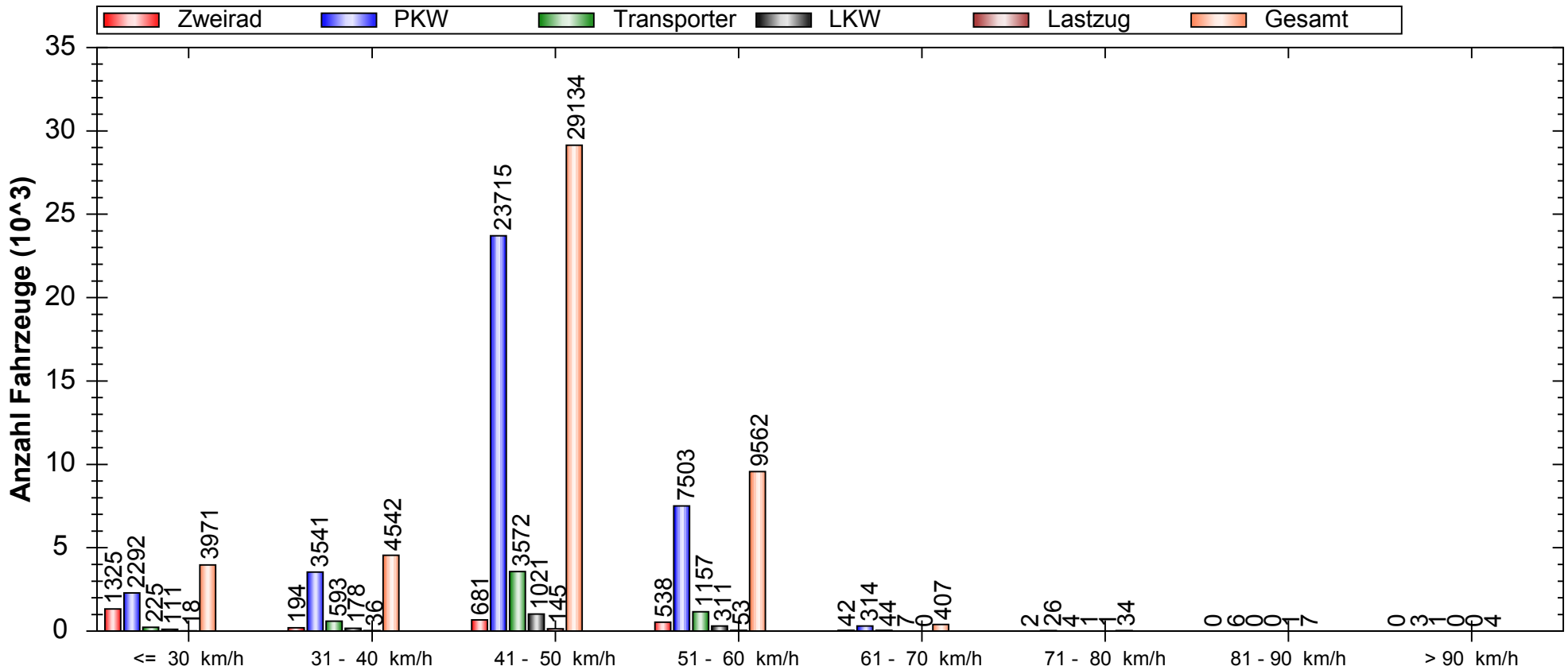
Häufigkeitsauswertung Geschwindigkeit



Auswertezeit: Montag, 27. April 2015, 00:02 Uhr bis Montag, 4. Mai 2015, 00:02 Uhr

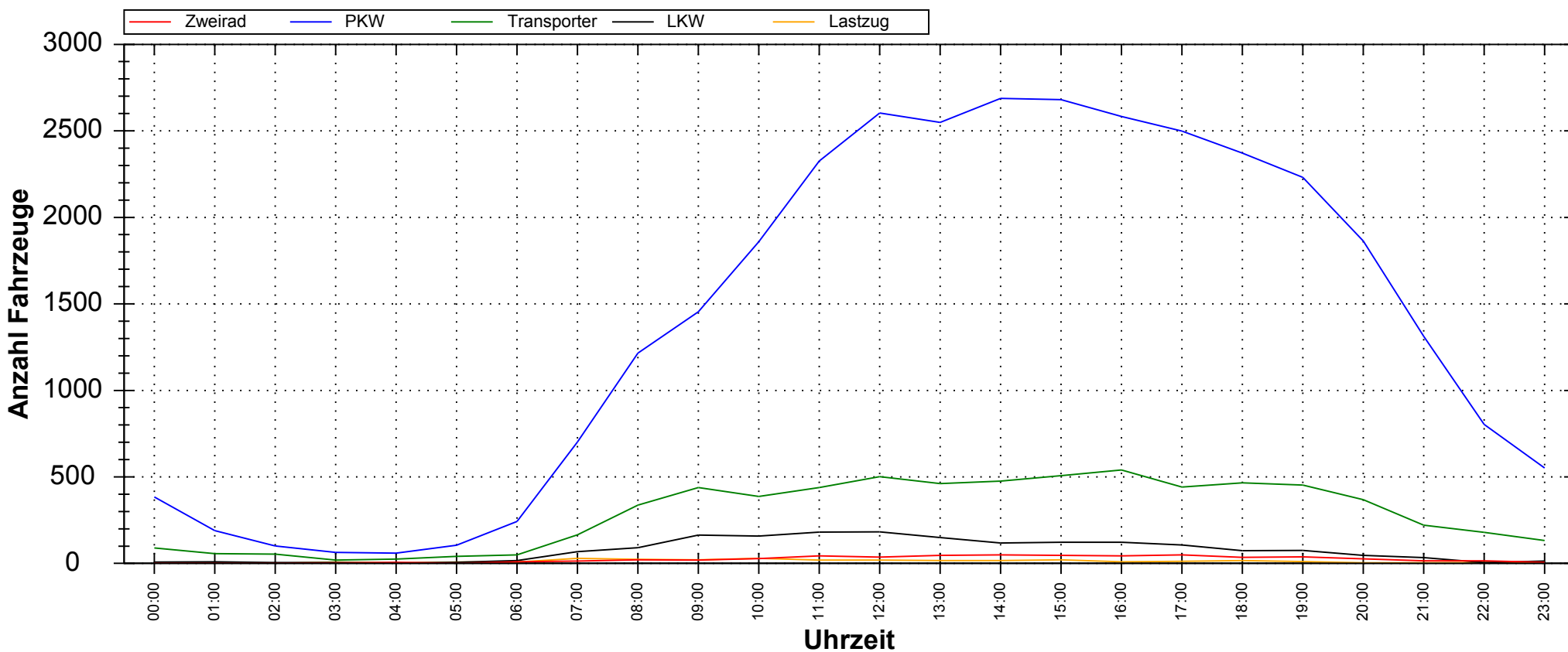
Tempolimit	50 km/h	Anzahl	Vd[km/h]	Vmax[km/h]	V85[km/h]
Geschwindigkeitsübertretung:	26,43 %	Zweirad 559	41,38	92	53
Durchschnittl. Abstand:	13,31 s	PKW 33437	47,11	93	53
Kolonnenverkehr:	37,61 %	Transporter 6847	47,68	94	53
DTV:	6128	LKW 1765	46,26	77	52
Schwerlastverkehrsanteil:	4,84 %	Lastzug 290	46,07	77	52
Messort: Oranienburger Chaussee in Höhe Tankstelle - Ankommand Rg. Leipziger Straße		Gesamt 42898	47,08	94	53

Häufigkeitsauswertung Geschwindigkeit



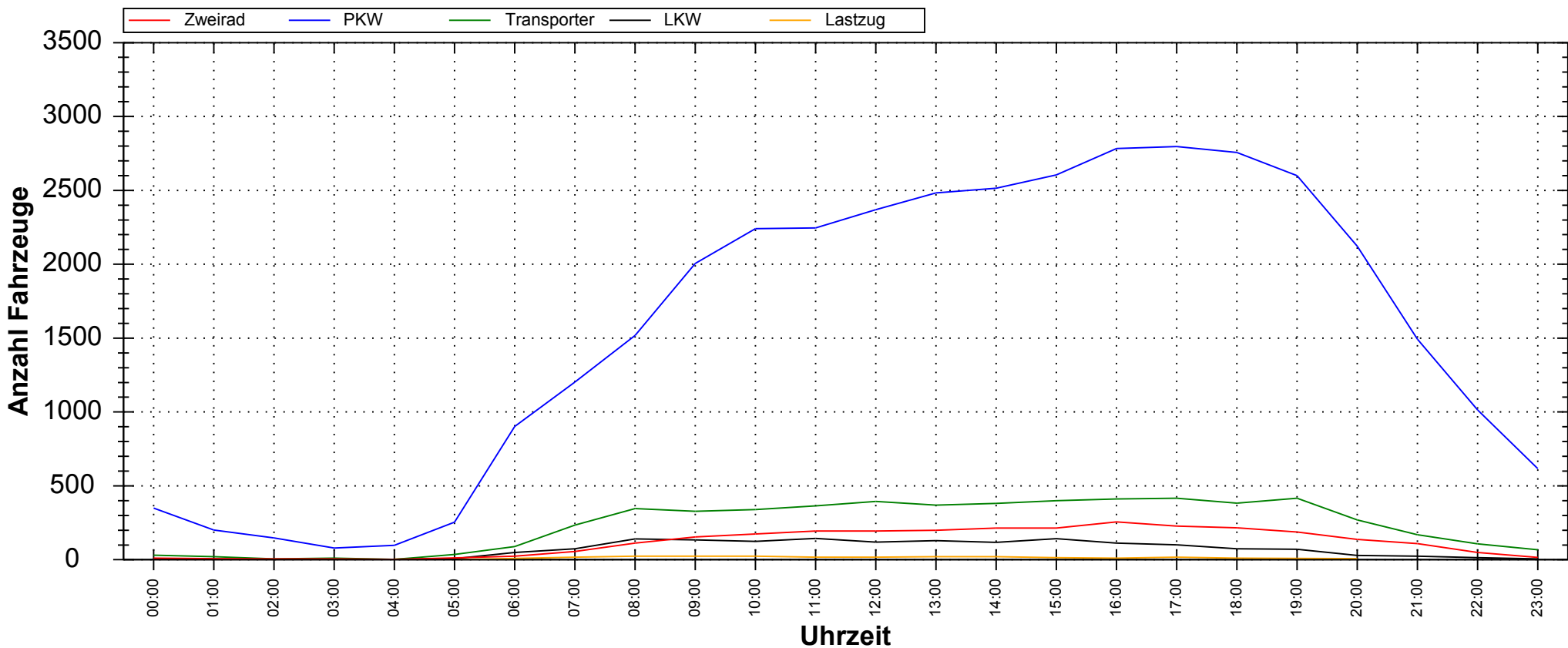
Auswertezeit: Montag, 27. April 2015, 00:02 Uhr bis Montag, 4. Mai 2015, 00:02 Uhr							
Tempolimit	50	km/h		Anzahl	Vd[km/h]	Vmax[km/h]	V85[km/h]
Geschwindigkeitsübertretung:	21,01	%	Zweirad	2782	31,28	74	52
Durchschnittl. Abstand:	11,85	s	PKW	37400	45,35	97	52
Kolonnenverkehr:	39,56	%	Transporter	5596	45,95	102	52
DTV:	6809		LKW	1629	44,88	74	51
Schwerlastverkehrsanteil:	3,98	%	Lastzug	254	44,82	81	52
Messort: Oranienburger Chaussee in Höhe Tankstelle - Abf ahrend Rg. Hauptstraße			Gesamt	47661	44,58	102	52

Verlauf Anzahl Fahrzeuge / Zusammenfassung über Uhrzeit



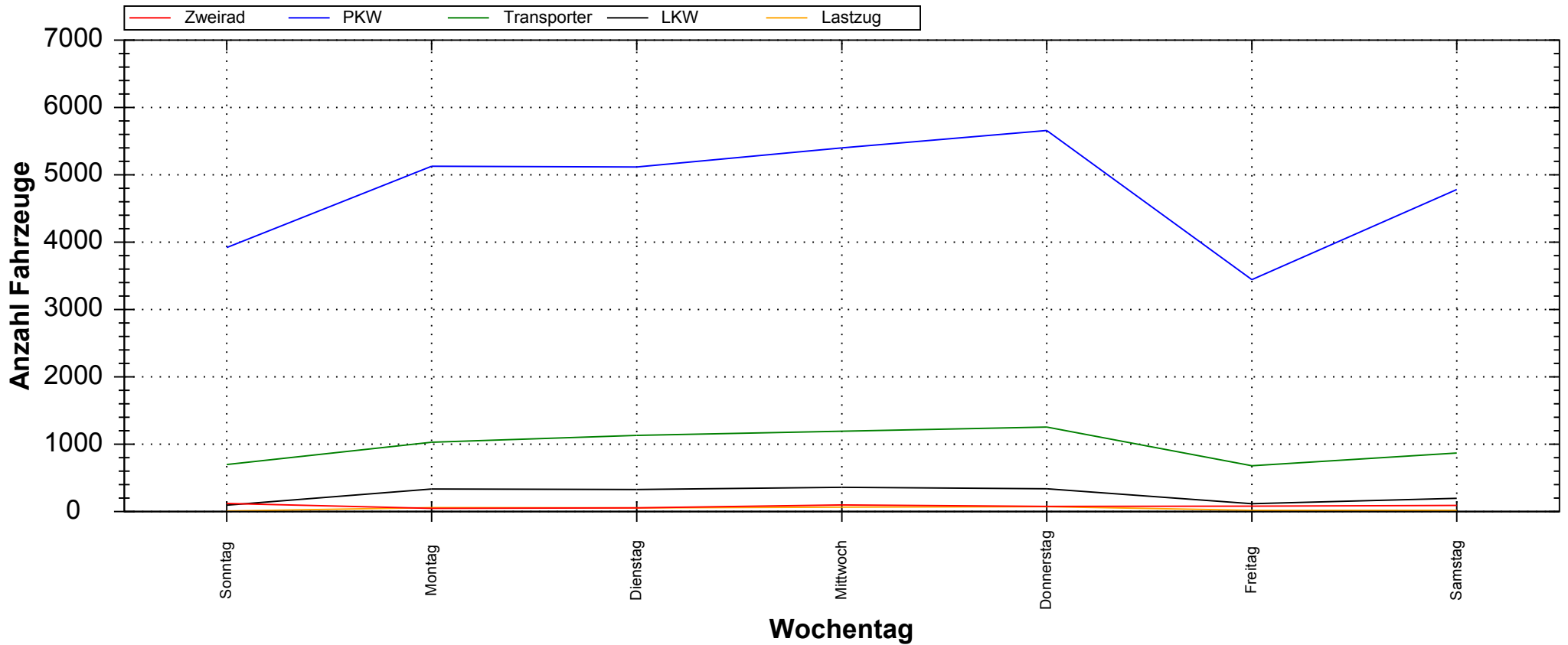
Auswertezeit: Montag, 27. April 2015, 00:02 Uhr bis Montag, 4. Mai 2015, 00:02 Uhr							
Tempolimit	50	km/h		Anzahl	Vd[km/h]	Vmax[km/h]	V85[km/h]
Geschwindigkeitsübertretung:	26,43	%	Zweirad	559	41,38	92	53
Durchschnittl. Abstand:	13,31	s	PKW	33437	47,11	93	53
Kolonnenverkehr:	37,61	%	Transporter	6847	47,68	94	53
DTV:	6128		LKW	1765	46,26	77	52
Schwerlastverkehrsanteil:	4,84	%	Lastzug	290	46,07	77	52
Messort: Oranienburger Chaussee in Höhe Tankstelle - Ankkommend Rg. Leipziger Straße			Gesamt	42898	47,08	94	53

Verlauf Anzahl Fahrzeuge / Zusammenfassung über Uhrzeit



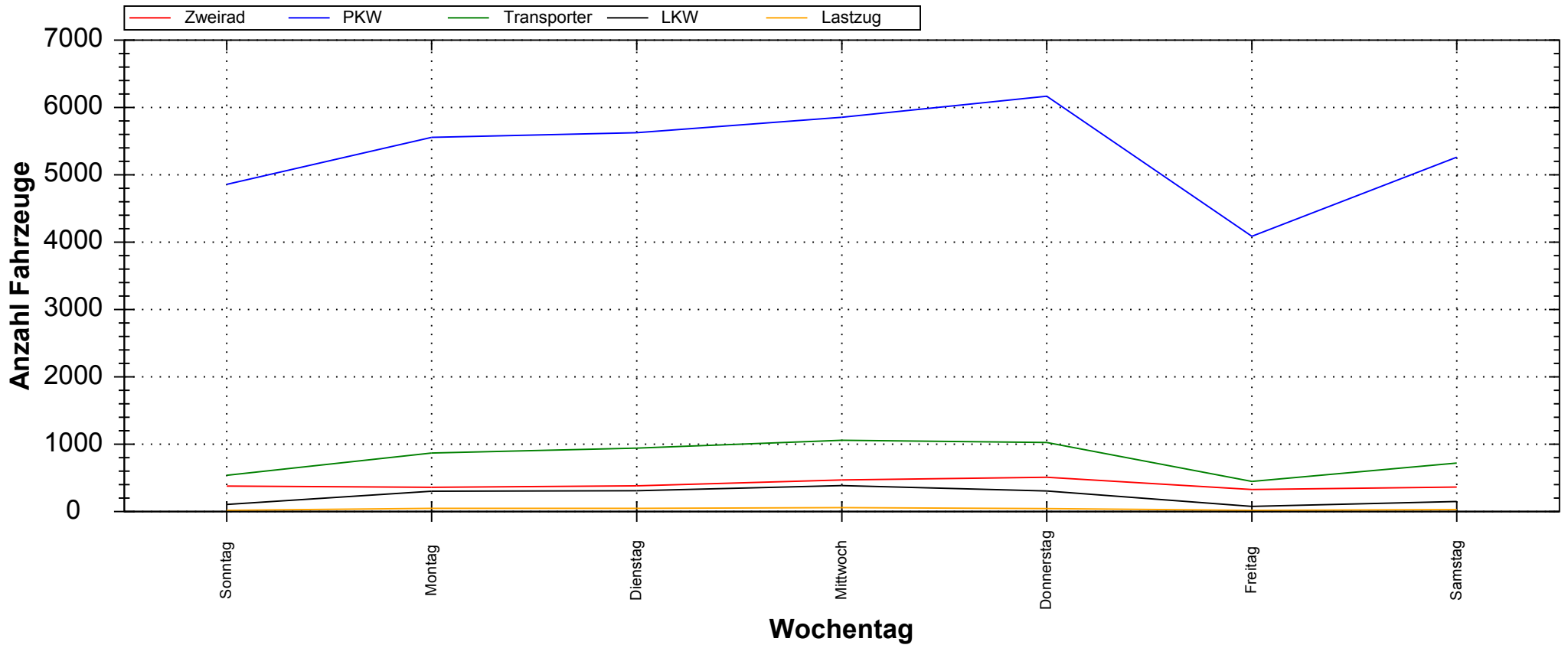
Auswertezeit: Montag, 27. April 2015, 00:02 Uhr bis Montag, 4. Mai 2015, 00:02 Uhr							
Tempolimit	50	km/h		Anzahl	Vd[km/h]	Vmax[km/h]	V85[km/h]
Geschwindigkeitsübertretung:	21,01	%	Zweirad	2782	31,28	74	52
Durchschnittl. Abstand:	11,85	s	PKW	37400	45,35	97	52
Kolonnenverkehr:	39,56	%	Transporter	5596	45,95	102	52
DTV:	6809		LKW	1629	44,88	74	51
Schwerlastverkehrsanteil:	3,98	%	Lastzug	254	44,82	81	52
Messort: Oranienburger Chaussee in Höhe Tankstelle - Abf ahrend Rg. Hauptstraße			Gesamt	47661	44,58	102	52

Verlauf Anzahl Fahrzeuge / Zusammenfassung über Wochentage



Auswertezeit: Montag, 27. April 2015, 00:02 Uhr bis Montag, 4. Mai 2015, 00:02 Uhr							
Tempolimit	50	km/h		Anzahl	Vd[km/h]	Vmax[km/h]	V85[km/h]
Geschwindigkeitsübertretung:	26,43	%	Zweirad	559	41,38	92	53
Durchschnittl. Abstand:	13,31	s	PKW	33437	47,11	93	53
Kolonnenverkehr:	37,61	%	Transporter	6847	47,68	94	53
DTV:	6128		LKW	1765	46,26	77	52
Schwerlastverkehrsanteil:	4,84	%	Lastzug	290	46,07	77	52
Messort: Oranienburger Chaussee in Höhe Tankstelle - Ankommand Rg. Leipziger Straße			Gesamt	42898	47,08	94	53

Verlauf Anzahl Fahrzeuge / Zusammenfassung über Wochentage



Auswertezeit: Montag, 27. April 2015, 00:02 Uhr bis Montag, 4. Mai 2015, 00:02 Uhr							
Tempolimit	50	km/h		Anzahl	Vd[km/h]	Vmax[km/h]	V85[km/h]
Geschwindigkeitsübertretung:	21,01	%	Zweirad	2782	31,28	74	52
Durchschnittl. Abstand:	11,85	s	PKW	37400	45,35	97	52
Kolonnenverkehr:	39,56	%	Transporter	5596	45,95	102	52
DTV:	6809		LKW	1629	44,88	74	51
Schwerlastverkehrsanteil:	3,98	%	Lastzug	254	44,82	81	52
Messort: Oranienburger Chaussee in Höhe Tankstelle - Abfahrend Rg. Hauptstraße			Gesamt	47661	44,58	102	52