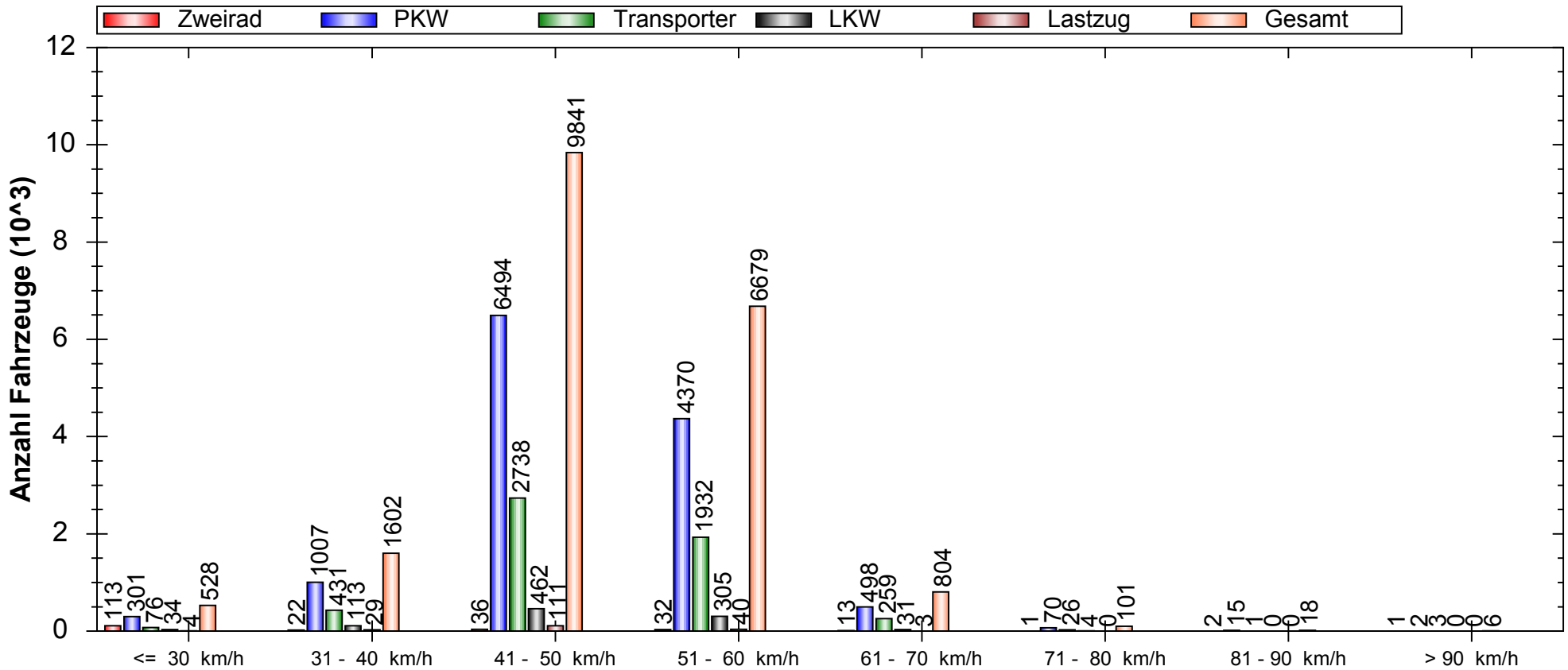


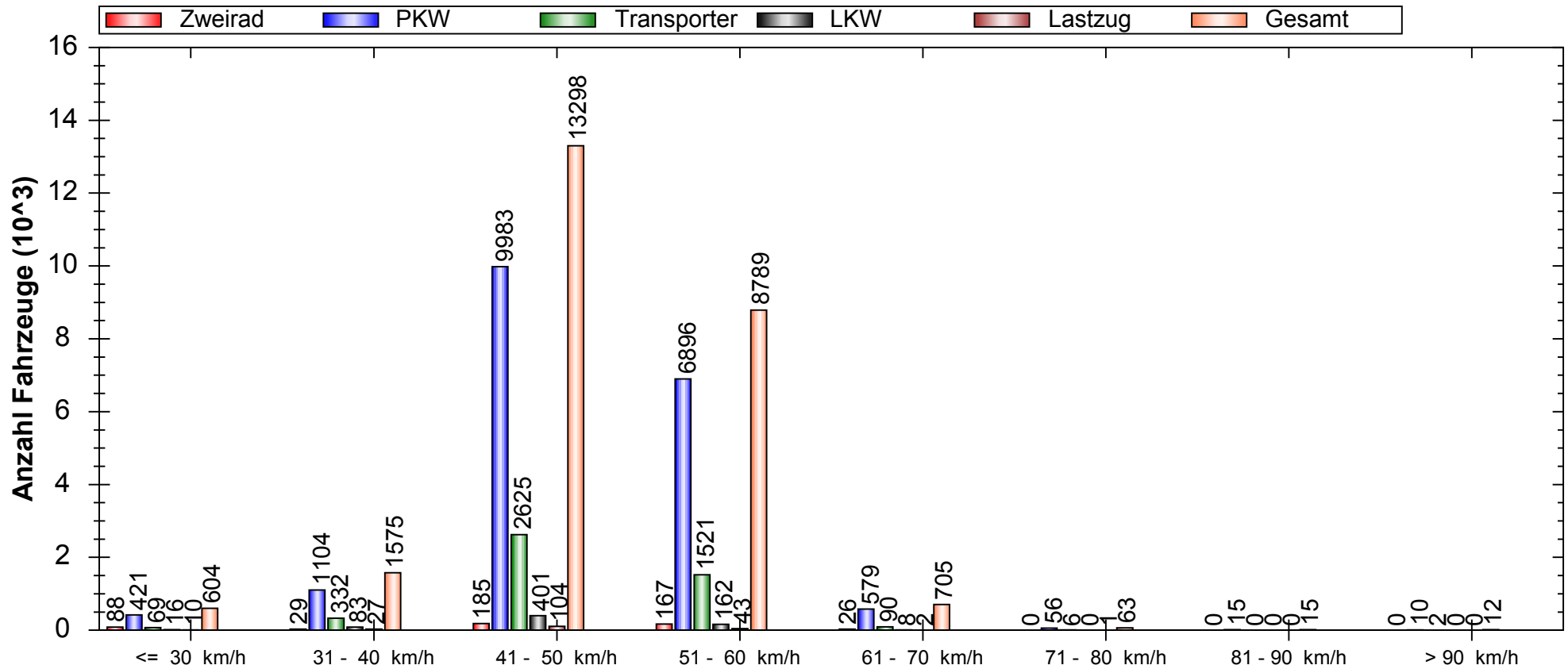
Häufigkeitsauswertung Geschwindigkeit



Auswertezeit: Montag, 30. März 2015, 08:15 Uhr bis Montag, 6. April 2015, 08:15 Uhr

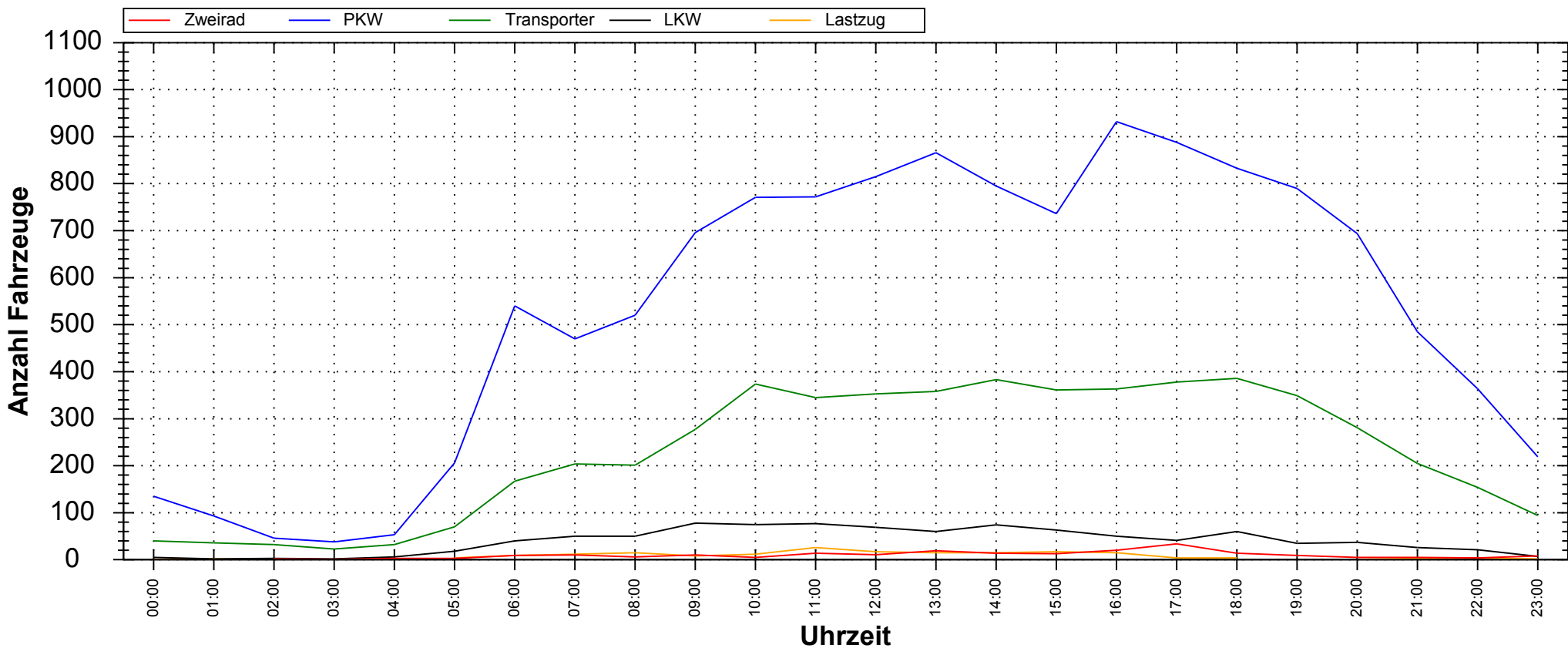
Tempolimit	50 km/h	Anzahl	Vd[km/h]	Vmax[km/h]	V85[km/h]
Geschwindigkeitsübertretung:	38,86 %	Zweirad 220	32,55	101	54
Durchschnittl. Abstand:	29,33 s	PKW 12757	48,55	93	55
Kolonnenverkehr:	19,74 %	Transporter 5466	49,09	116	56
DTV:	2797	LKW 949	47,36	76	55
Schwerlastverkehrsanteil:	5,91 %	Lastzug 187	46,00	62	52
Messort: Schönfließener Straße in Höhe Hausnummer 74 - An kommend Rg. Oranienburger Chaussee		Gesamt 19579	48,44	116	55

Häufigkeitsauswertung Geschwindigkeit



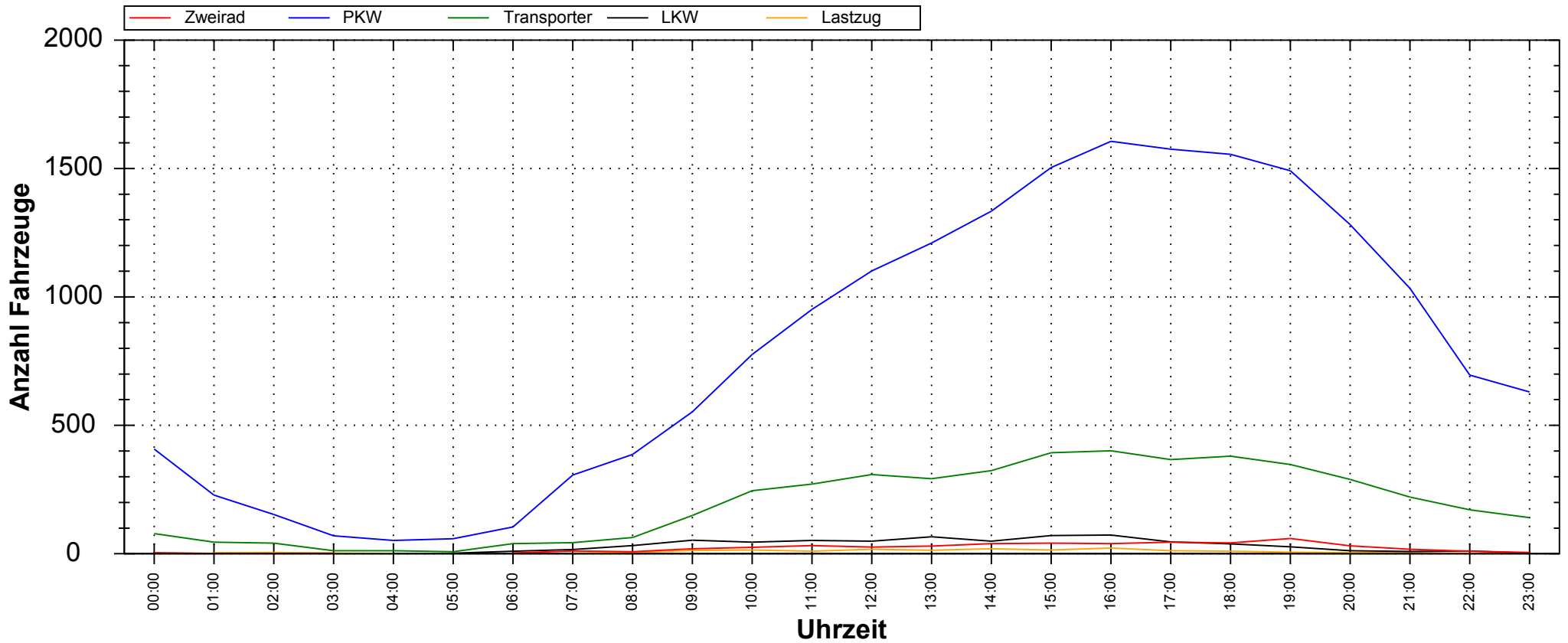
Auswertezeit: Montag, 30. März 2015, 08:15 Uhr bis Montag, 6. April 2015, 08:15 Uhr							
Tempolimit	50	km/h		Anzahl	Vd[km/h]	Vmax[km/h]	V85[km/h]
Geschwindigkeitsübertretung:	38,24	%	Zweirad	495	44,08	68	56
Durchschnittl. Abstand:	22,64	s	PKW	19064	48,73	118	55
Kolonnenverkehr:	30,92	%	Transporter	4645	48,27	97	54
DTV:	3580		LKW	670	46,40	64	53
Schwerlastverkehrsanteil:	3,45	%	Lastzug	187	45,56	78	52
Messort: Schönfließener Straße in Höhe Hausnummer 74 - Ab fahrend Rg. Kreisverkehr			Gesamt	25061	48,46	118	55

Verlauf Anzahl Fahrzeuge / Zusammenfassung über Uhrzeit



Auswertezeit: Montag, 30. März 2015, 08:15 Uhr bis Montag, 6. April 2015, 08:15 Uhr						
Tempolimit	50	km/h		Anzahl	Vd[km/h]	Vmax[km/h]
Geschwindigkeitsübertretung:	38,86	%	Zweirad	220	32,55	101
Durchschnittl. Abstand:	29,33	s	PKW	12757	48,55	93
Kolonnenverkehr:	19,74	%	Transporter	5466	49,09	116
DTV:	2797		LKW	949	47,36	76
Schwerlastverkehrsanteil:	5,91	%	Lastzug	187	46,00	62
Messort: Schönfließer Straße in Höhe Hausnummer 74 - An			Gesamt	19579	48,44	116
kommend Rg. Oranienburger Chaussee						

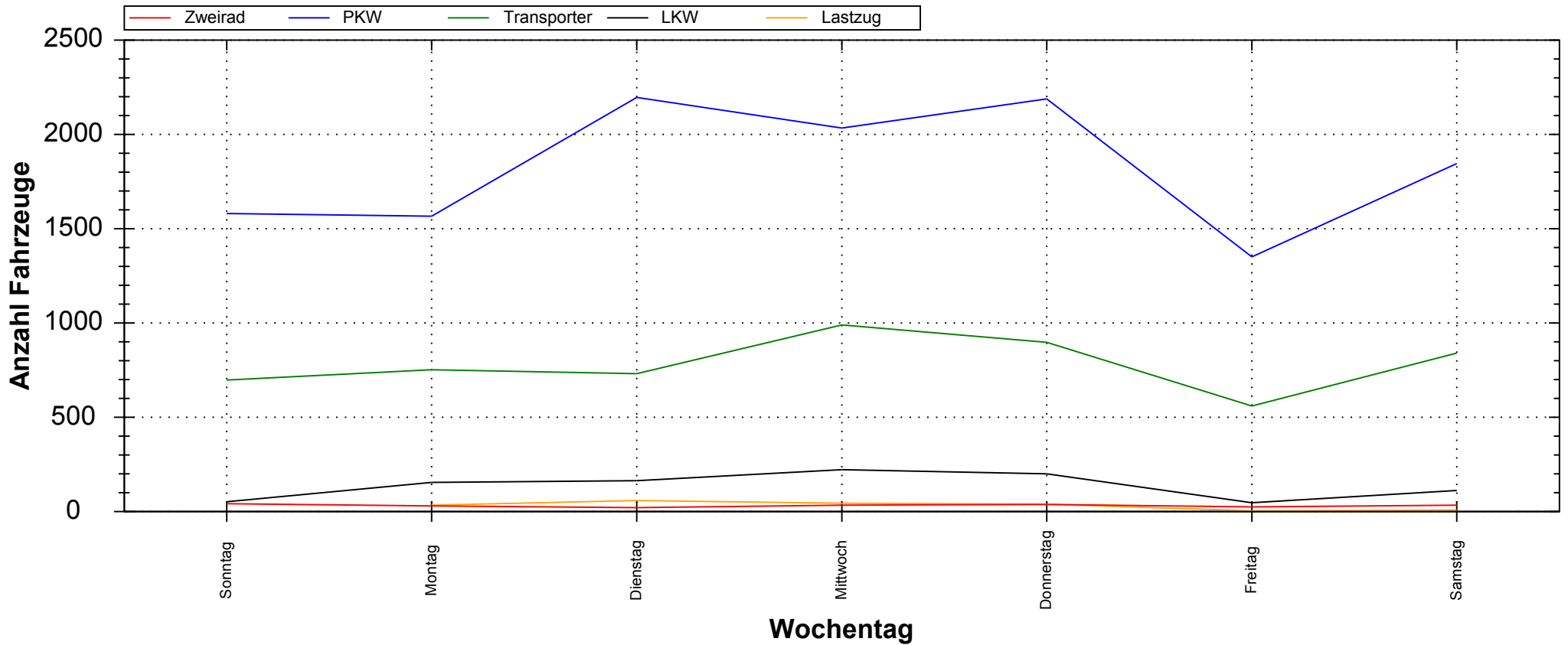
Verlauf Anzahl Fahrzeuge / Zusammenfassung über Uhrzeit



Auswertezeit: Montag, 30. März 2015, 08:15 Uhr bis Montag, 6. April 2015, 08:15 Uhr

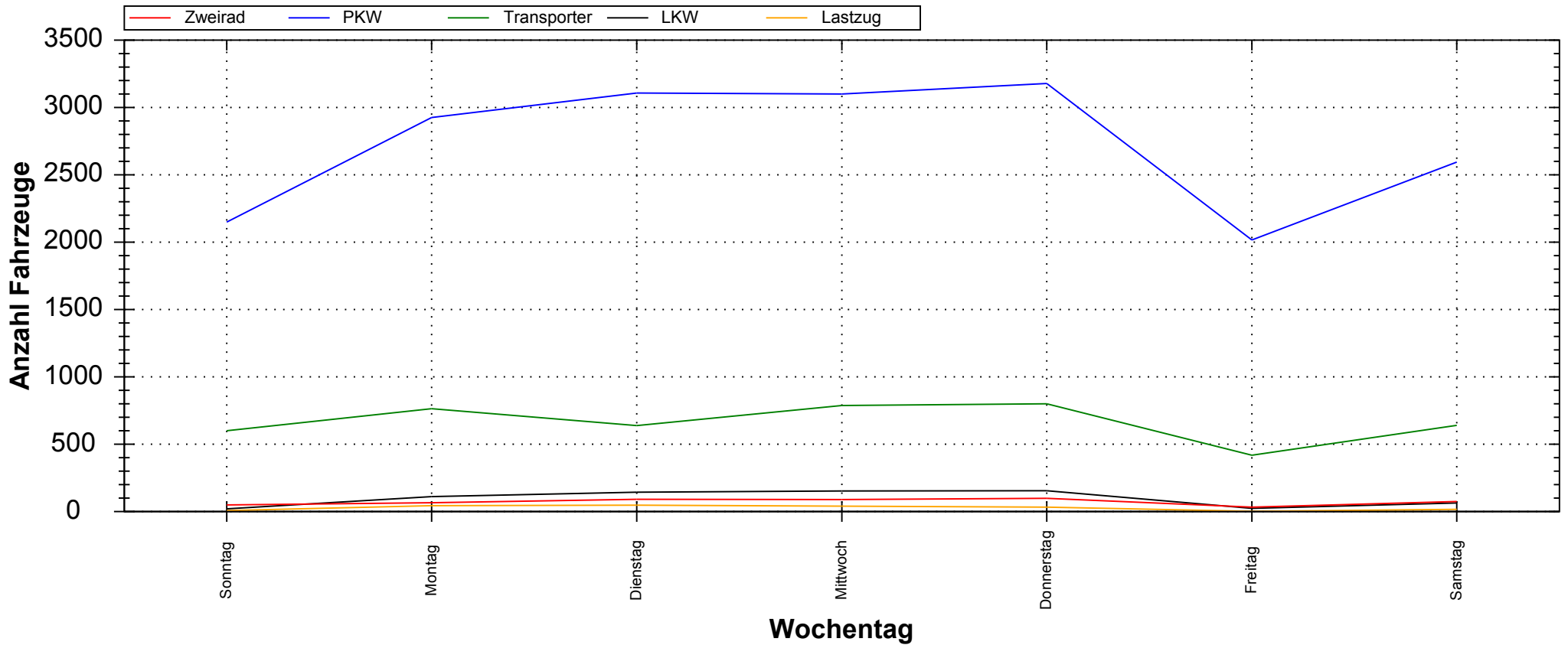
Tempolimit	50	km/h	Anzahl	Vd[km/h]	Vmax[km/h]	V85[km/h]	
Geschwindigkeitsübertretung:	38,24	%	Zweirad	495	44,08	68	56
Durchschnittl. Abstand:	22,64	s	PKW	19064	48,73	118	55
Kolonnenverkehr:	30,92	%	Transporter	4645	48,27	97	54
DTV:	3580		LKW	670	46,40	64	53
Schwerlastverkehrsanteil:	3,45	%	Lastzug	187	45,56	78	52
Messort: Schönfließener Straße in Höhe Hausnummer 74 - Ab fahrend Rg. Kreisverkehr			Gesamt	25061	48,46	118	55

Verlauf Anzahl Fahrzeuge / Zusammenfassung über Wochentage



Auswertezeit: Montag, 30. März 2015, 08:15 Uhr bis Montag, 6. April 2015, 08:15 Uhr							
Tempolimit	50	km/h		Anzahl	Vd[km/h]	Vmax[km/h]	V85[km/h]
Geschwindigkeitsübertretung:	38,86	%	Zweirad	220	32,55	101	54
Durchschnittl. Abstand:	29,33	s	PKW	12757	48,55	93	55
Kolonnenverkehr:	19,74	%	Transporter	5466	49,09	116	56
DTV:	2797		LKW	949	47,36	76	55
Schwerlastverkehrsanteil:	5,91	%	Lastzug	187	46,00	62	52
Messort: Schönfließener Straße in Höhe Hausnummer 74 - An kommend Rg. Oranienburger Chaussee			Gesamt	19579	48,44	116	55

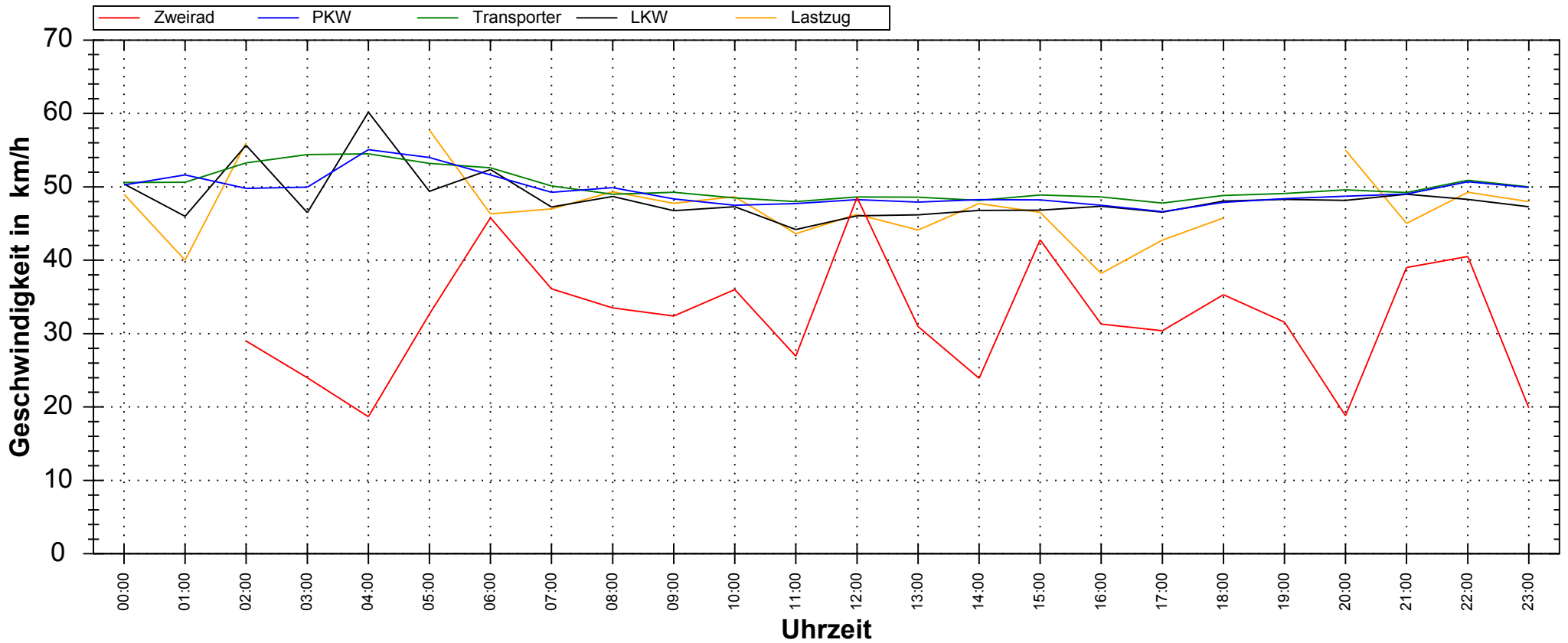
Verlauf Anzahl Fahrzeuge / Zusammenfassung über Wochentage



Auswertezeit: Montag, 30. März 2015, 08:15 Uhr bis Montag, 6. April 2015, 08:15 Uhr

Tempolimit	50 km/h	Anzahl	Vd[km/h]	Vmax[km/h]	V85[km/h]
Geschwindigkeitsübertretung:	38,24 %	Zweirad 495	44,08	68	56
Durchschnittl. Abstand:	22,64 s	PKW 19064	48,73	118	55
Kolonnenverkehr:	30,92 %	Transporter 4645	48,27	97	54
DTV:	3580	LKW 670	46,40	64	53
Schwerlastverkehrsanteil:	3,45 %	Lastzug 187	45,56	78	52
Messort: Schönfließener Straße in Höhe Hausnummer 74 - Ab fahrend Rg. Kreisverkehr		Gesamt 25061	48,46	118	55

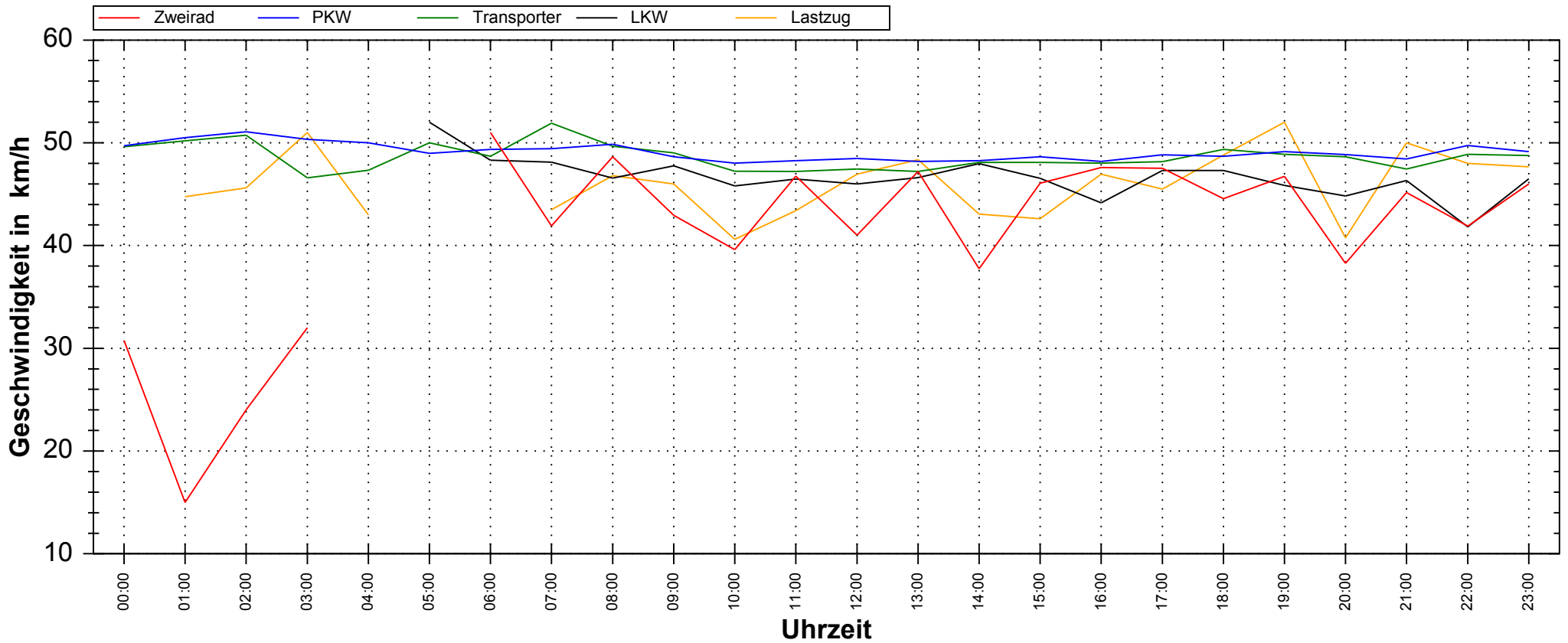
Verlauf Mittlere Geschwindigkeit / Zusammenfassung über Uhrzeit



Auswertezeit: Montag, 30. März 2015, 08:15 Uhr bis Montag, 6. April 2015, 08:15 Uhr

Tempolimit	50	km/h	Anzahl	Vd[km/h]	Vmax[km/h]	V85[km/h]	
Geschwindigkeitsübertretung:	38,86	%	Zweirad	220	32,55	101	54
Durchschnittl. Abstand:	29,33	s	PKW	12757	48,55	93	55
Kolonnenverkehr:	19,74	%	Transporter	5466	49,09	116	56
DTV:	2797		LKW	949	47,36	76	55
Schwerlastverkehrsanteil:	5,91	%	Lastzug	187	46,00	62	52
Messort: Schönfließener Straße in Höhe Hausnummer 74 - An kommend Rg. Oranienburger Chaussee			Gesamt	19579	48,44	116	55

Verlauf Mittlere Geschwindigkeit / Zusammenfassung über Uhrzeit



Auswertezeit: Montag, 30. März 2015, 08:15 Uhr bis Montag, 6. April 2015, 08:15 Uhr

Tempolimit	50 km/h	Anzahl	Vd[km/h]	Vmax[km/h]	V85[km/h]
Geschwindigkeitsübertretung:	38,24 %	Zweirad 495	44,08	68	56
Durchschnittl. Abstand:	22,64 s	PKW 19064	48,73	118	55
Kolonnenverkehr:	30,92 %	Transporter 4645	48,27	97	54
DTV:	3580	LKW 670	46,40	64	53
Schwerlastverkehrsanteil:	3,45 %	Lastzug 187	45,56	78	52
Messort: Schönfließener Straße in Höhe Hausnummer 74 - Ab fahrend Rg. Kreisverkehr		Gesamt 25061	48,46	118	55