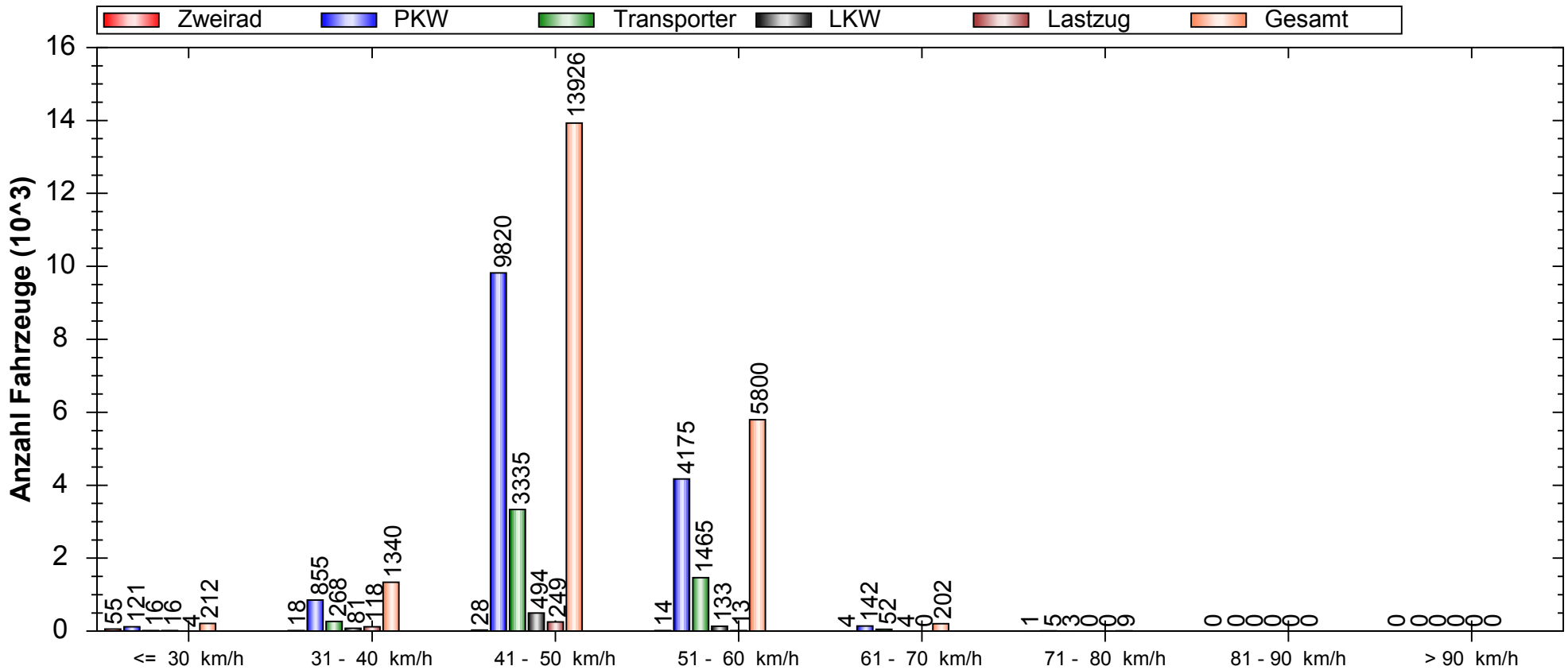
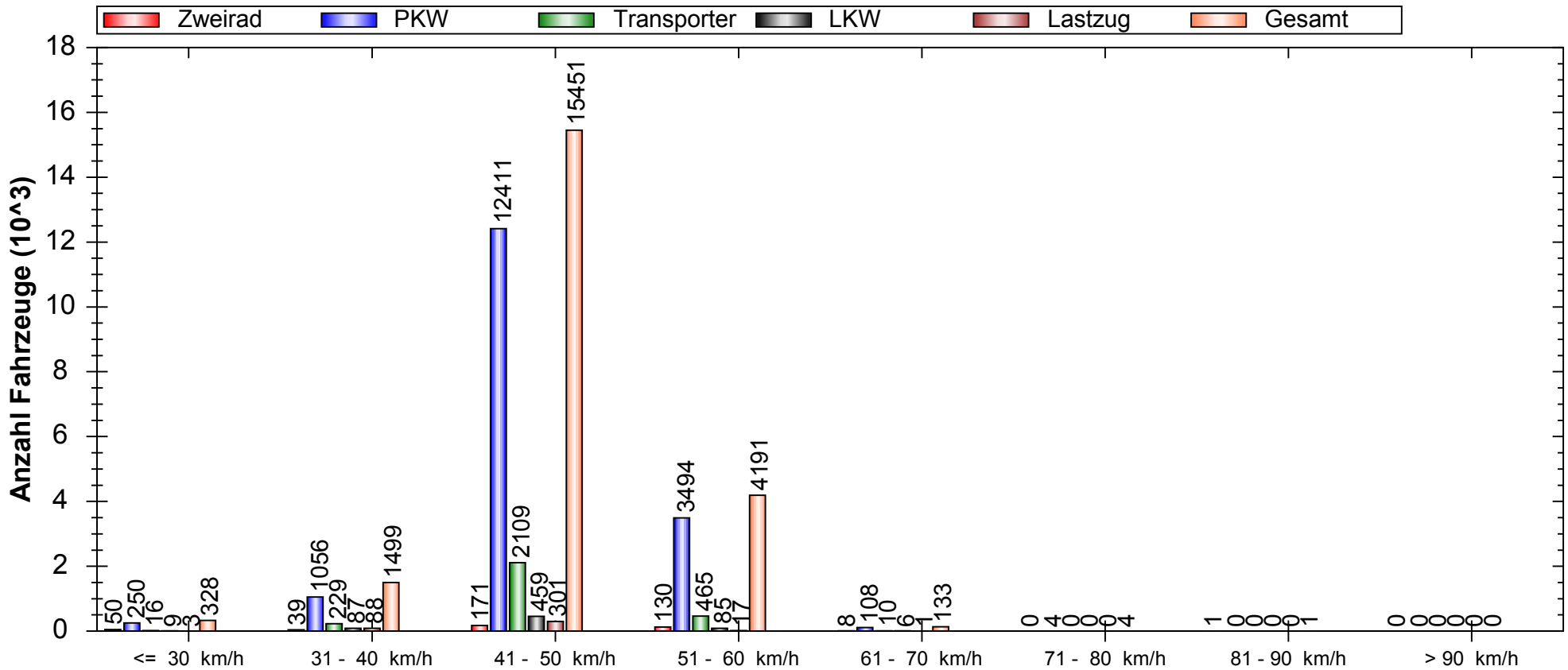


# Häufigkeitsauswertung Geschwindigkeit



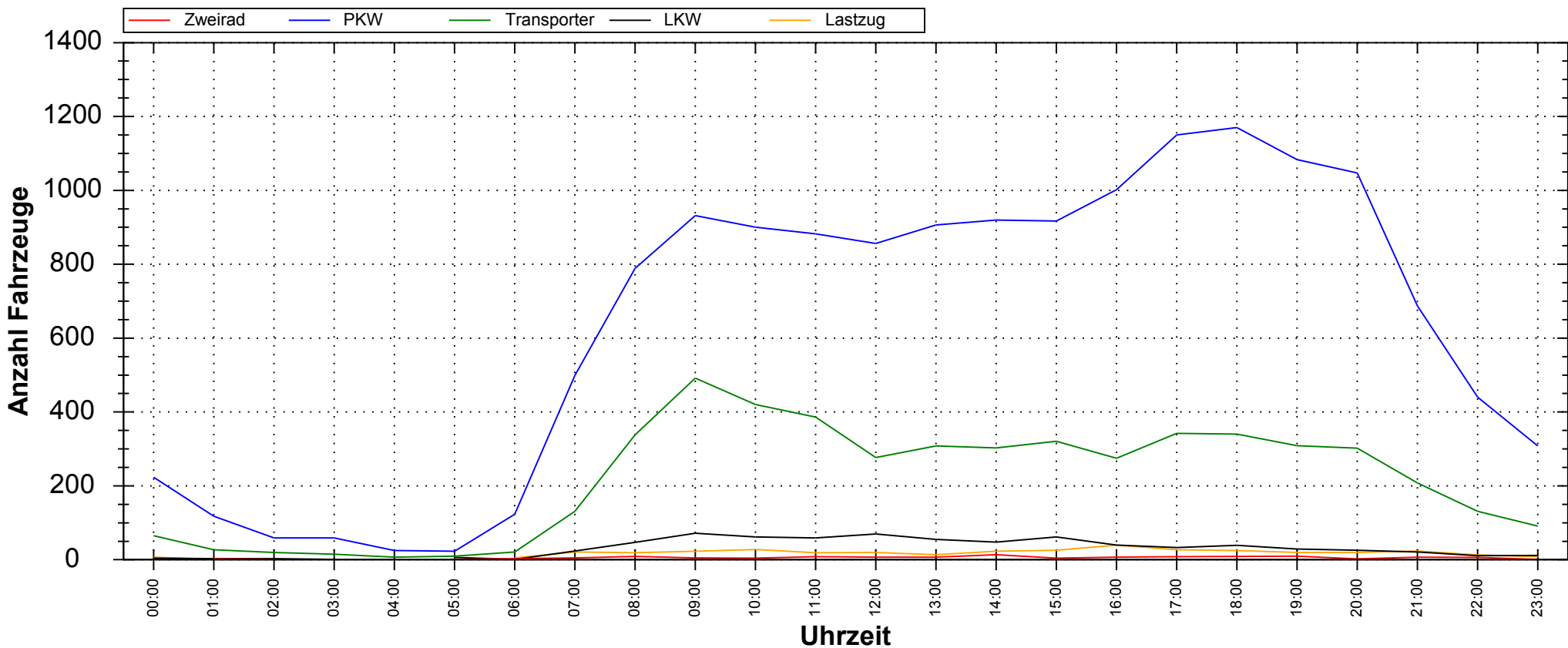
<b>Auswertezeit:</b> Donnerstag, 19. Februar 2015, 10:02 Uhr bis Donnerstag, 26. Februar 2015, 10:02 Uhr							
<b>Tempolimit</b>	50	km/h		<b>Anzahl</b>	<b>Vd[km/h]</b>	<b>Vmax[km/h]</b>	<b>V85[km/h]</b>
<b>Geschwindigkeitsübertretung:</b>	27,97	%	<b>Zweirad</b>	120	35,00	80	51
<b>Durchschnittl. Abstand:</b>	25,06	s	<b>PKW</b>	15118	47,81	75	53
<b>Kolonnenverkehr:</b>	24,19	%	<b>Transporter</b>	5139	48,11	79	53
<b>DTV:</b>	3070		<b>LKW</b>	728	46,10	64	52
<b>Schwerlastverkehrsanteil:</b>	5,25	%	<b>Lastzug</b>	384	42,68	58	47
<b>Messort:</b> Karl-Liebknecht-Straße in Höhe Nr. 104 - Ankomm			<b>Gesamt</b>	21489	47,66	80	53
end Rg. Hauptstraße							

# Häufigkeitsauswertung Geschwindigkeit



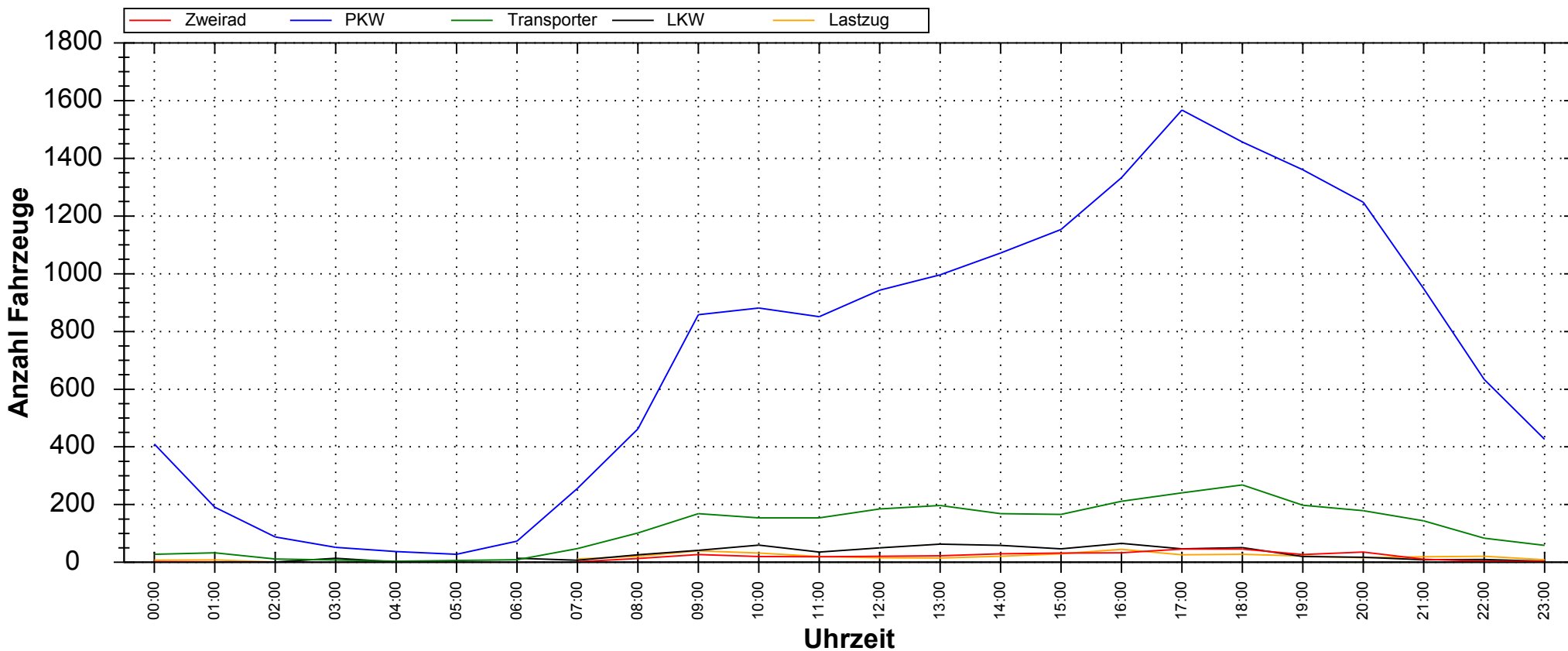
<b>Auswertezeit:</b> Donnerstag, 19. Februar 2015, 10:02 Uhr bis Donnerstag, 26. Februar 2015, 10:02 Uhr							
<b>Tempolimit</b>	50	km/h		<b>Anzahl</b>	<b>Vd[km/h]</b>	<b>Vmax[km/h]</b>	<b>V85[km/h]</b>
<b>Geschwindigkeitsübertretung:</b>	20,04	%	<b>Zweirad</b>	399	44,49	87	54
<b>Durchschnittl. Abstand:</b>	25,05	s	<b>PKW</b>	17323	46,74	75	52
<b>Kolonnenverkehr:</b>	28,01	%	<b>Transporter</b>	2829	46,38	65	51
<b>DTV:</b>	3087		<b>LKW</b>	646	45,33	65	50
<b>Schwerlastverkehrsanteil:</b>	4,92	%	<b>Lastzug</b>	410	43,23	68	47
<b>Messort:</b> Karl-Liebknecht-Straße in Höhe Nr. 104 - Abfahren d Rg. Schildow			<b>Gesamt</b>	21607	46,54	87	51

## Verlauf Anzahl Fahrzeuge / Zusammenfassung über Uhrzeit



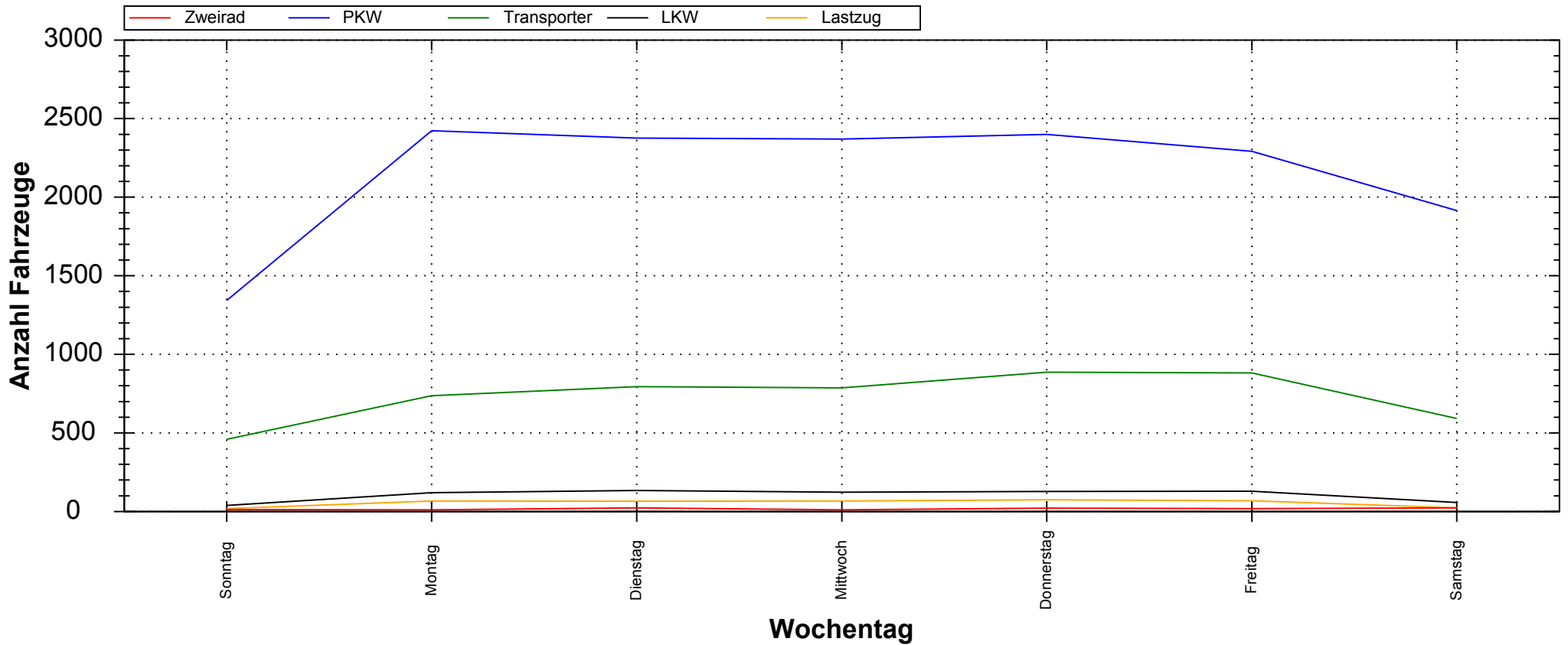
<b>Auswertezeit:</b> Donnerstag, 19. Februar 2015, 10:02 Uhr bis Donnerstag, 26. Februar 2015, 10:02 Uhr						
<b>Tempolimit</b>	50	km/h	<b>Anzahl</b>	<b>Vd[km/h]</b>	<b>Vmax[km/h]</b>	<b>V85[km/h]</b>
<b>Geschwindigkeitsübertretung:</b>	27,97	%	<b>Zweirad</b>	120	35,00	80
<b>Durchschnittl. Abstand:</b>	25,06	s	<b>PKW</b>	15118	47,81	75
<b>Kolonnenverkehr:</b>	24,19	%	<b>Transporter</b>	5139	48,11	79
<b>DTV:</b>	3070		<b>LKW</b>	728	46,10	64
<b>Schwerlastverkehrsanteil:</b>	5,25	%	<b>Lastzug</b>	384	42,68	58
<b>Messort:</b> Karl-Liebknecht-Straße in Höhe Nr. 104 - Ankomm			<b>Gesamt</b>	21489	47,66	80
end Rg. Hauptstraße						

## Verlauf Anzahl Fahrzeuge / Zusammenfassung über Uhrzeit



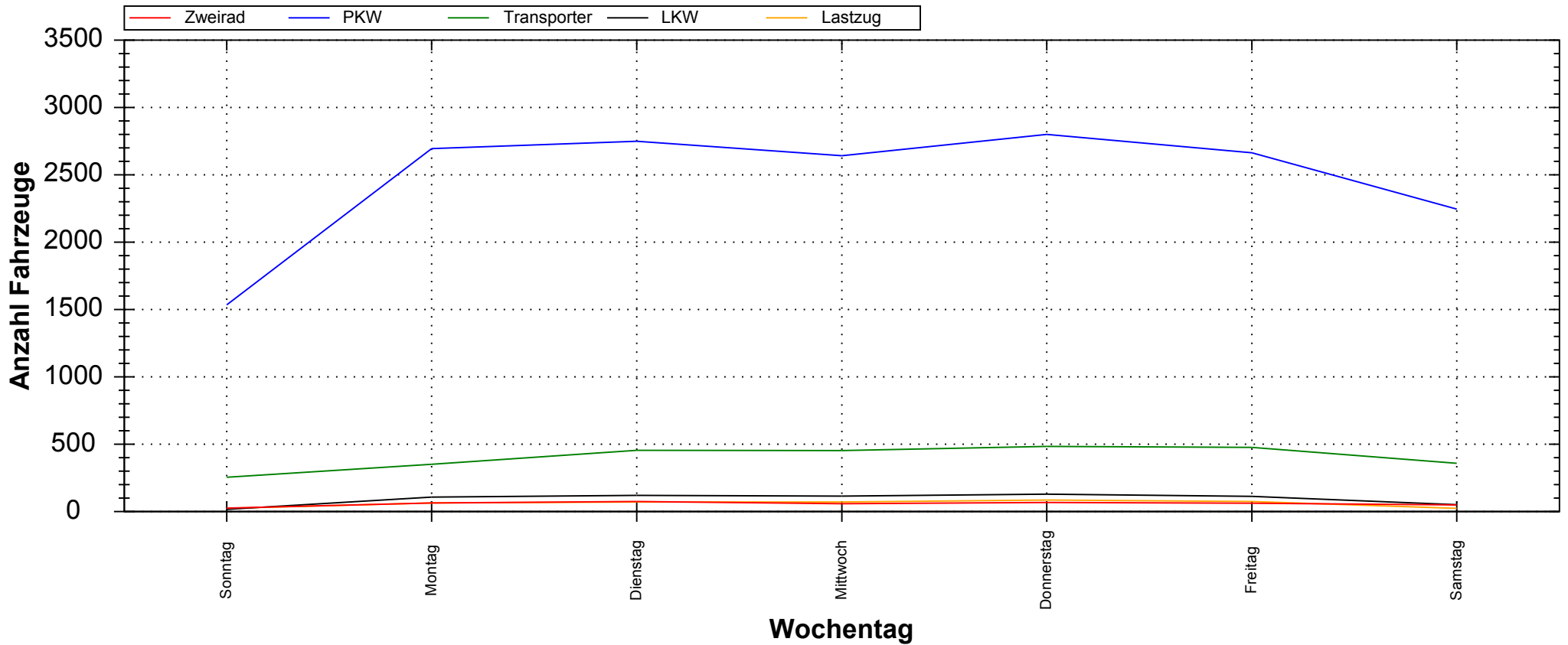
<b>Auswertezeit:</b> Donnerstag, 19. Februar 2015, 10:02 Uhr bis Donnerstag, 26. Februar 2015, 10:02 Uhr							
<b>Tempolimit</b>	50	km/h		<b>Anzahl</b>	<b>Vd[km/h]</b>	<b>Vmax[km/h]</b>	<b>V85[km/h]</b>
<b>Geschwindigkeitsübertretung:</b>	20,04	%	<b>Zweirad</b>	399	44,49	87	54
<b>Durchschnittl. Abstand:</b>	25,05	s	<b>PKW</b>	17323	46,74	75	52
<b>Kolonnenverkehr:</b>	28,01	%	<b>Transporter</b>	2829	46,38	65	51
<b>DTV:</b>	3087		<b>LKW</b>	646	45,33	65	50
<b>Schwerlastverkehrsanteil:</b>	4,92	%	<b>Lastzug</b>	410	43,23	68	47
<b>Messort:</b> Karl-Liebknecht-Straße in Höhe Nr. 104 - Abfahren d Rg. Schildow			<b>Gesamt</b>	21607	46,54	87	51

## Verlauf Anzahl Fahrzeuge / Zusammenfassung über Wochentage



<b>Auswertezeit:</b> Donnerstag, 19. Februar 2015, 10:02 Uhr bis Donnerstag, 26. Februar 2015, 10:02 Uhr							
<b>Tempolimit</b>	50	km/h		<b>Anzahl</b>	<b>Vd[km/h]</b>	<b>Vmax[km/h]</b>	<b>V85[km/h]</b>
<b>Geschwindigkeitsübertretung:</b>	27,97	%	<b>Zweirad</b>	120	35,00	80	51
<b>Durchschnittl. Abstand:</b>	25,06	s	<b>PKW</b>	15118	47,81	75	53
<b>Kolonnenverkehr:</b>	24,19	%	<b>Transporter</b>	5139	48,11	79	53
<b>DTV:</b>	3070		<b>LKW</b>	728	46,10	64	52
<b>Schwerlastverkehrsanteil:</b>	5,25	%	<b>Lastzug</b>	384	42,68	58	47
<b>Messort:</b> Karl-Liebknecht-Straße in Höhe Nr. 104 - Ankomm end Rg. Hauptstraße			<b>Gesamt</b>	21489	47,66	80	53

## Verlauf Anzahl Fahrzeuge / Zusammenfassung über Wochentage



Auswertezeit: Donnerstag, 19. Februar 2015, 10:02 Uhr bis Donnerstag, 26. Februar 2015, 10:02 Uhr							
Tempolimit	50	km/h	Anzahl	Vd[km/h]	Vmax[km/h]	V85[km/h]	
<b>Geschwindigkeitsübertretung:</b>	20,04	%	<b>Zweirad</b>	399	44,49	87	54
<b>Durchschnittl. Abstand:</b>	25,05	s	<b>PKW</b>	17323	46,74	75	52
<b>Kolonnenverkehr:</b>	28,01	%	<b>Transporter</b>	2829	46,38	65	51
<b>DTV:</b>	3087		<b>LKW</b>	646	45,33	65	50
<b>Schwerlastverkehrsanteil:</b>	4,92	%	<b>Lastzug</b>	410	43,23	68	47
<b>Messort:</b> Karl-Liebknecht-Straße in Höhe Nr. 104 - Abfahren d Rg. Schildow			<b>Gesamt</b>	21607	46,54	87	51