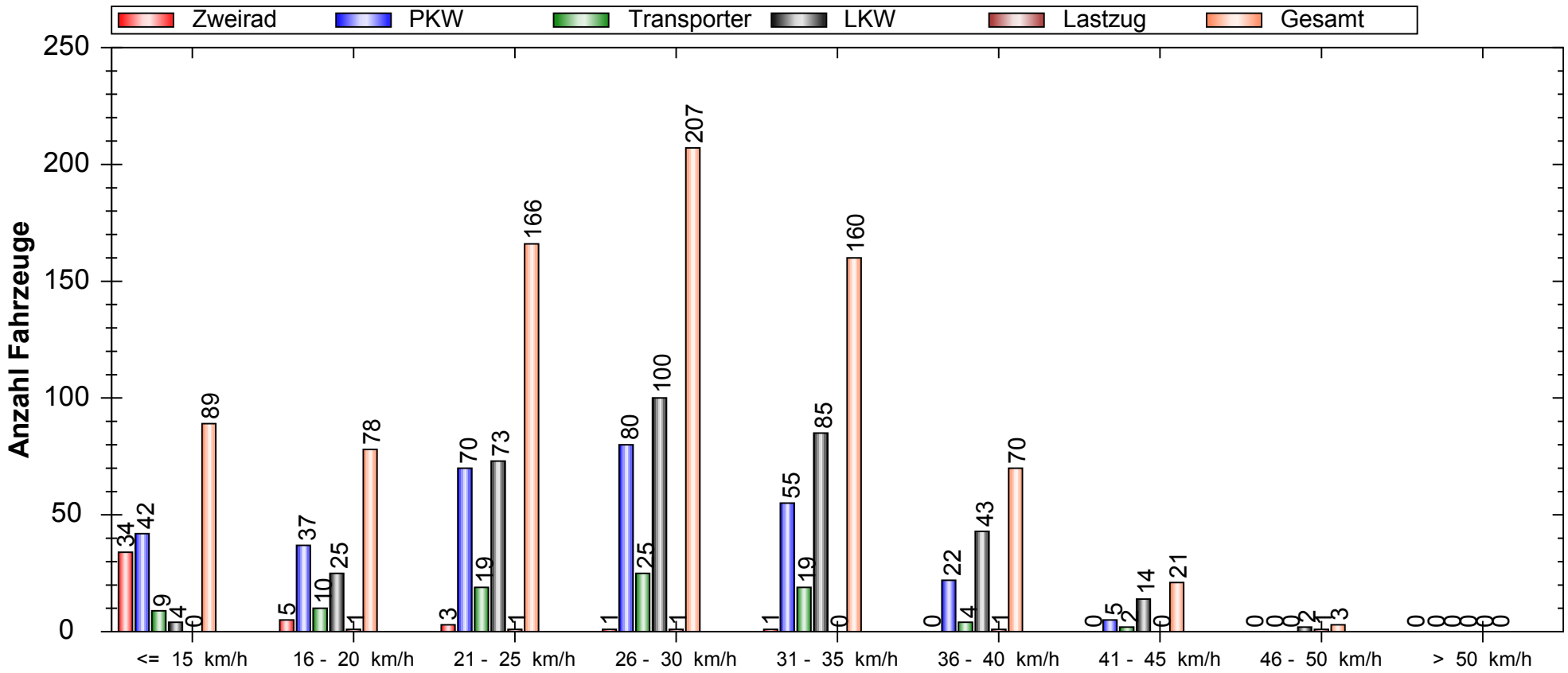
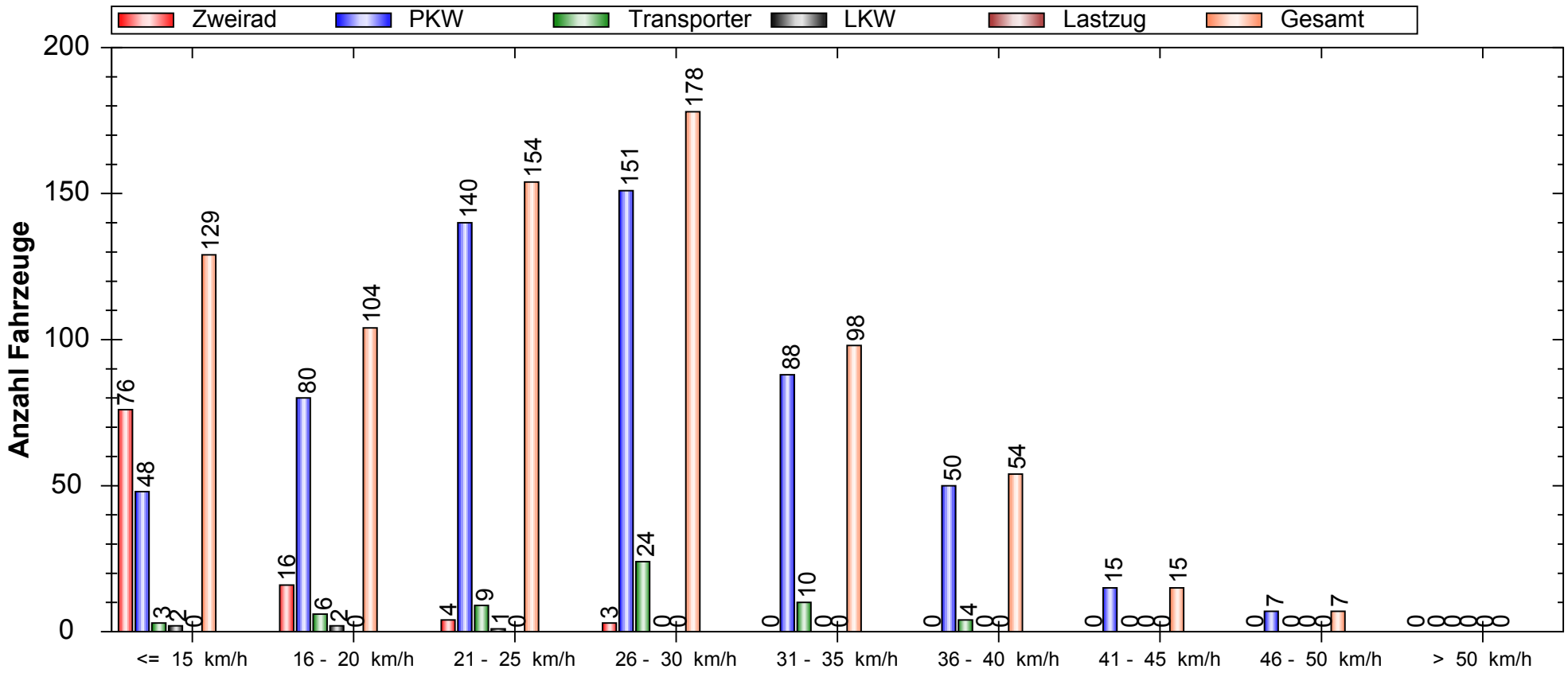


Häufigkeitsauswertung Geschwindigkeit



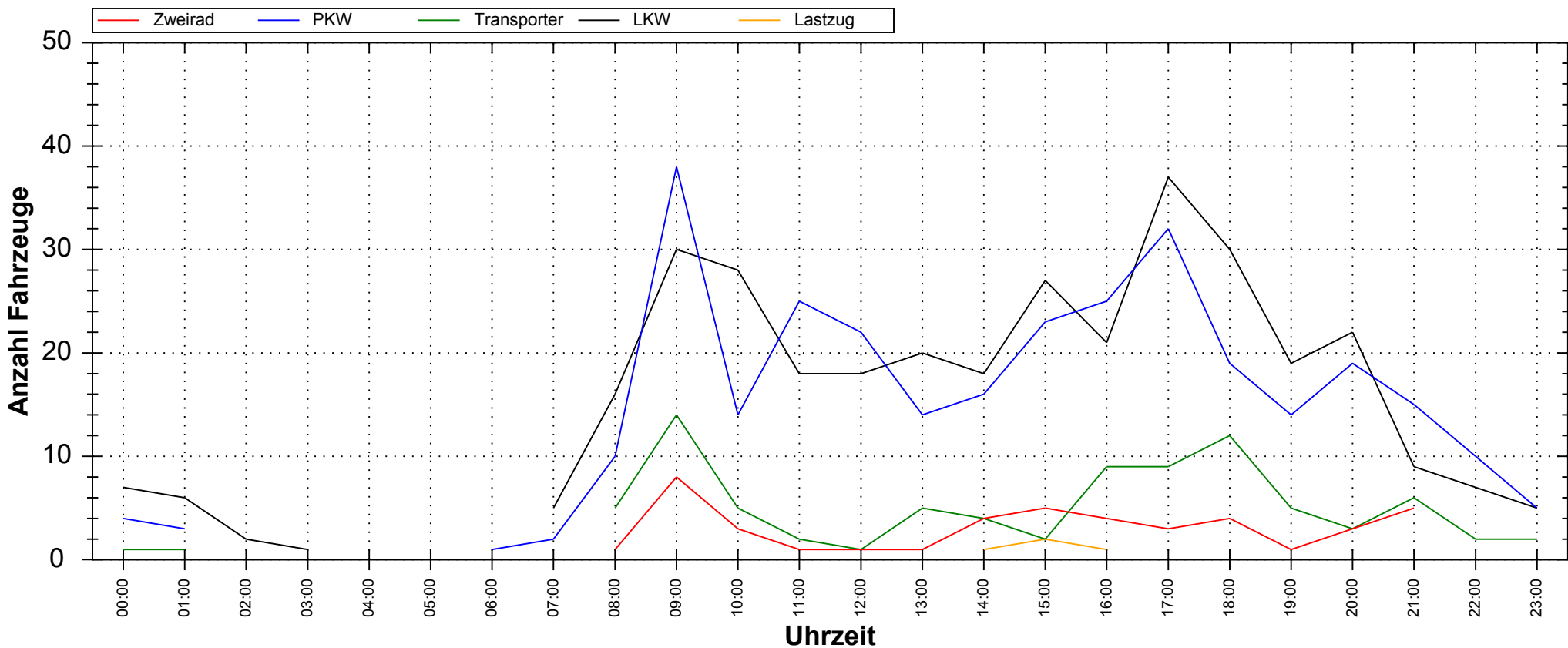
Auswertezeit: Montag, 19. Januar 2015, 09:33 Uhr bis Montag, 26. Januar 2015, 09:29 Uhr							
Tempolimit	30	km/h		Anzahl	Vd[km/h]	Vmax[km/h]	V85[km/h]
Geschwindigkeitsübertretung:	31,99	%	Zweirad	44	11,68	31	19
Durchschnittl. Abstand:	262,87	s	PKW	311	25,35	44	34
Kolonnenverkehr:	2,90	%	Transporter	88	26,27	44	34
DTV:	113		LKW	346	29,16	49	36
Schwerlastverkehrsanteil:	44,21	%	Lastzug	5	30,80	47	47
Messort: Jungbornstraße gegenüber Hausnummer 6 - Anko mmend Rg. Lessingstraße			Gesamt	794	26,39	49	35

Häufigkeitsauswertung Geschwindigkeit



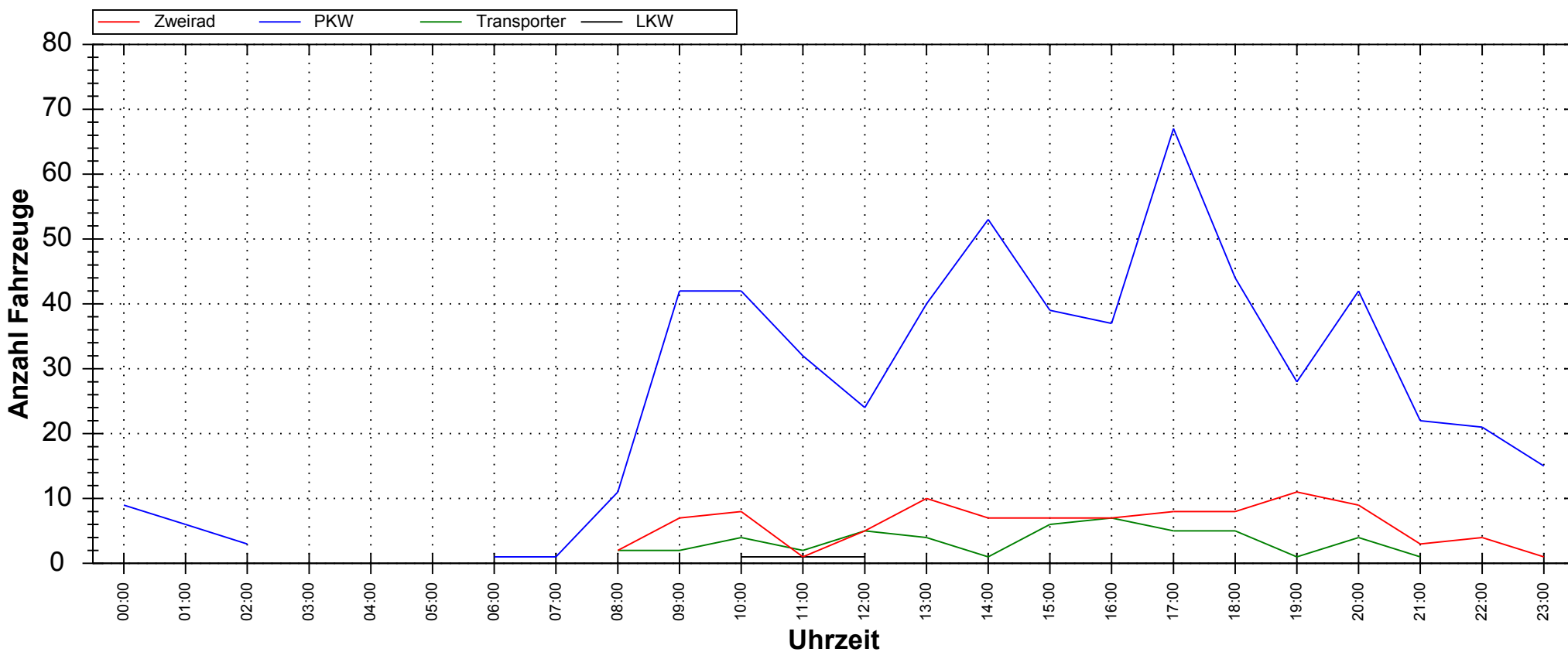
Auswertezeit: Montag, 19. Januar 2015, 09:33 Uhr bis Montag, 26. Januar 2015, 09:29 Uhr						
Tempolimit	30	km/h	Anzahl	Vd[km/h]	Vmax[km/h]	V85[km/h]
Geschwindigkeitsübertretung:	23,55	%	Zweirad	99	11,32	28
Durchschnittl. Abstand:	257,80	s	PKW	579	26,26	49
Kolonnenverkehr:	4,74	%	Transporter	56	27,07	40
DTV:	106		LKW	5	15,60	25
Schwerlastverkehrsanteil:	0,68	%	Gesamt	739	24,25	49
Messort: Jungbornstraße gegenüber Hausnummer 6 - Abfahrend Rg. Alte Schildower Straße						34

Verlauf Anzahl Fahrzeuge / Zusammenfassung über Uhrzeit



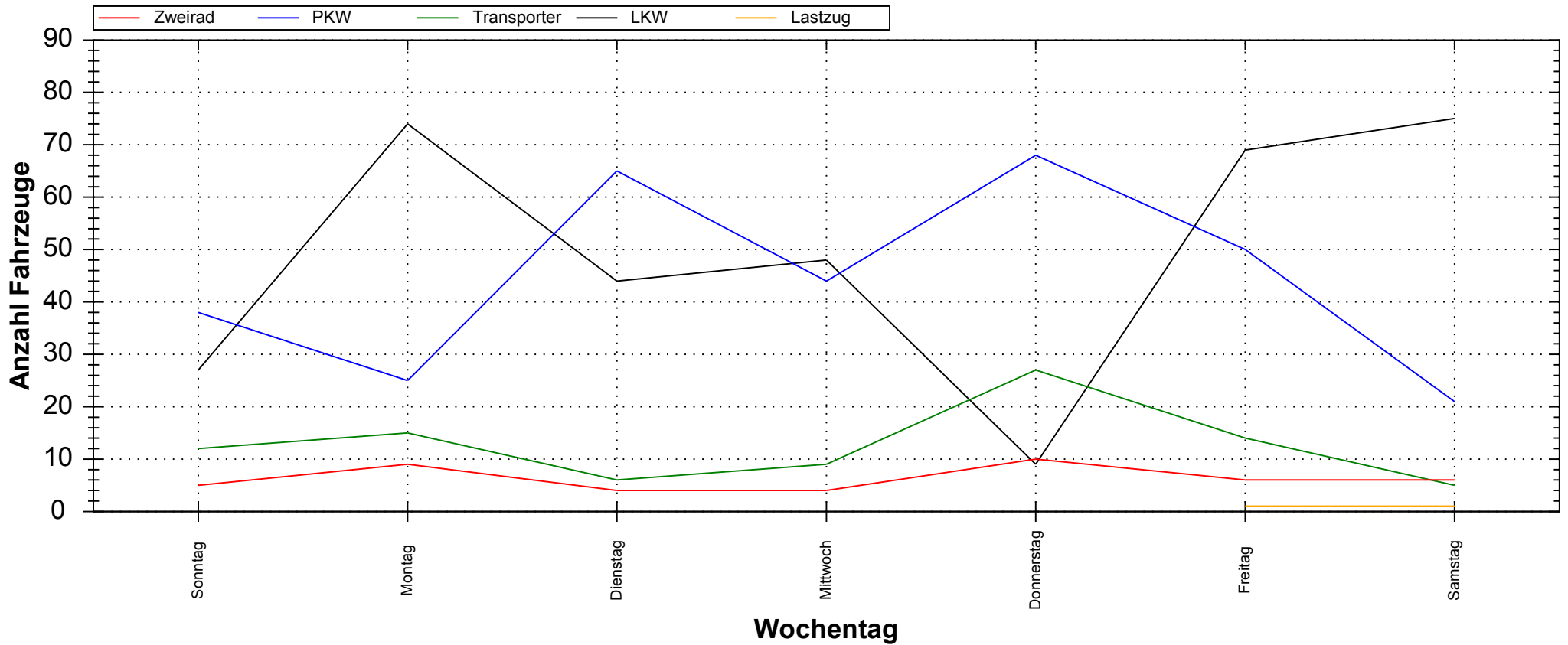
Auswertezeit: Montag, 19. Januar 2015, 09:33 Uhr bis Montag, 26. Januar 2015, 09:29 Uhr							
Tempolimit	30	km/h		Anzahl	Vd[km/h]	Vmax[km/h]	V85[km/h]
Geschwindigkeitsübertretung:	31,99	%	Zweirad	44	11,68	31	19
Durchschnittl. Abstand:	262,87	s	PKW	311	25,35	44	34
Kolonnenverkehr:	2,90	%	Transporter	88	26,27	44	34
DTV:	113		LKW	346	29,16	49	36
Schwerlastverkehrsanteil:	44,21	%	Lastzug	5	30,80	47	47
Messort: Jungbornstraße gegenüber Hausnummer 6 - Anko mmend Rg. Lessingstraße			Gesamt	794	26,39	49	35

Verlauf Anzahl Fahrzeuge / Zusammenfassung über Uhrzeit



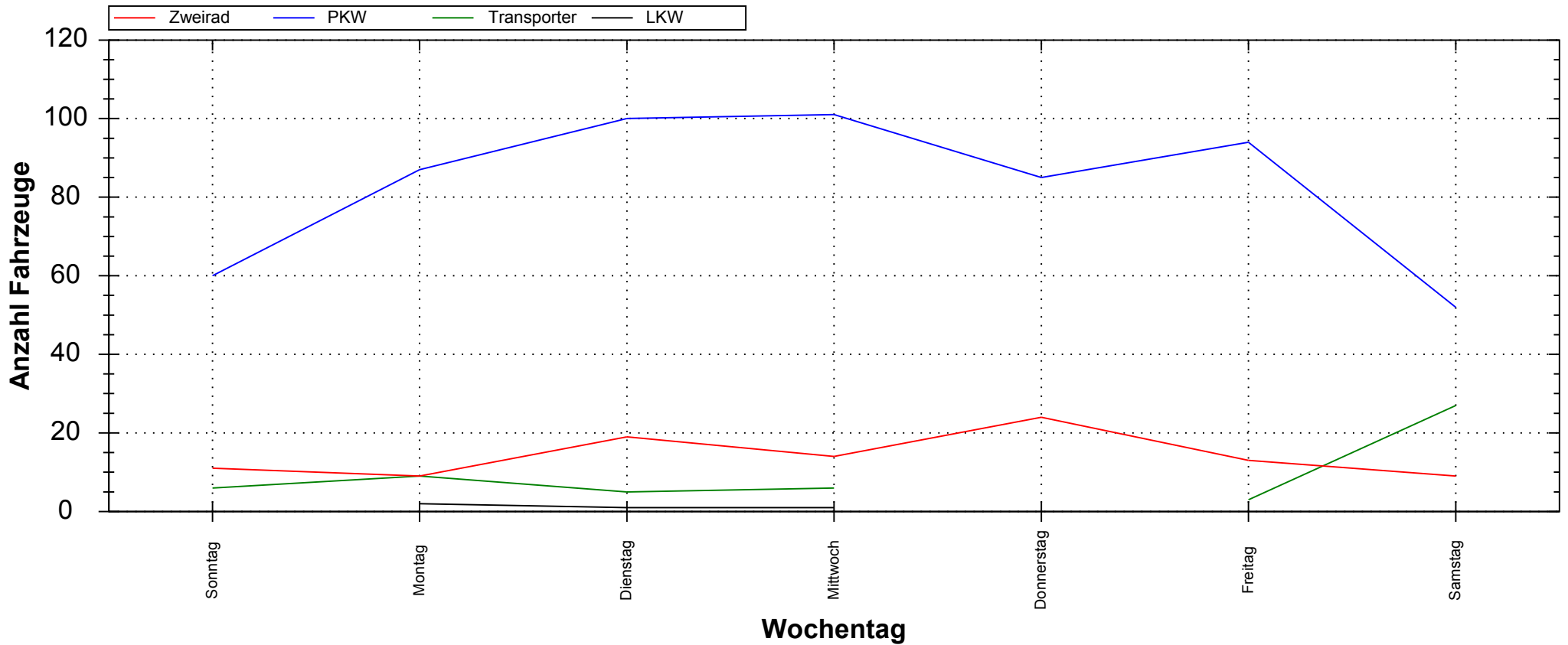
Auswertezeit: Montag, 19. Januar 2015, 09:33 Uhr bis Montag, 26. Januar 2015, 09:29 Uhr							
Tempolimit	30	km/h		Anzahl	Vd[km/h]	Vmax[km/h]	V85[km/h]
Geschwindigkeitsübertretung:	23,55	%	Zweirad	99	11,32	28	19
Durchschnittl. Abstand:	257,80	s	PKW	579	26,26	49	35
Kolonnenverkehr:	4,74	%	Transporter	56	27,07	40	34
DTV:	106		LKW	5	15,60	25	25
Schwerlastverkehrsanteil:	0,68	%					
Messort:	Jungbornstraße gegenüber Hausnummer 6 - Abfahrend Rg. Alte Schildower Straße		Gesamt	739	24,25	49	34

Verlauf Anzahl Fahrzeuge / Zusammenfassung über Wochentage



Auswertezeit: Montag, 19. Januar 2015, 09:33 Uhr bis Montag, 26. Januar 2015, 09:29 Uhr							
Tempolimit	30	km/h		Anzahl	Vd[km/h]	Vmax[km/h]	V85[km/h]
Geschwindigkeitsübertretung:	31,99	%	Zweirad	44	11,68	31	19
Durchschnittl. Abstand:	262,87	s	PKW	311	25,35	44	34
Kolonnenverkehr:	2,90	%	Transporter	88	26,27	44	34
DTV:	113		LKW	346	29,16	49	36
Schwerlastverkehrsanteil:	44,21	%	Lastzug	5	30,80	47	47
Messort: Jungbornstraße gegenüber Hausnummer 6 - Anko mmend Rg. Lessingstraße			Gesamt	794	26,39	49	35

Verlauf Anzahl Fahrzeuge / Zusammenfassung über Wochentage



Auswertezeit: Montag, 19. Januar 2015, 09:33 Uhr bis Montag, 26. Januar 2015, 09:29 Uhr							
Tempolimit	30	km/h		Anzahl	Vd[km/h]	Vmax[km/h]	V85[km/h]
Geschwindigkeitsübertretung:	23,55	%	Zweirad	99	11,32	28	19
Durchschnittl. Abstand:	257,80	s	PKW	579	26,26	49	35
Kolonnenverkehr:	4,74	%	Transporter	56	27,07	40	34
DTV:	106		LKW	5	15,60	25	25
Schwerlastverkehrsanteil:	0,68	%					
Messort: Jungbornstraße gegenüber Hausnummer 6 - Abfahrend Rg. Alte Schildower Straße			Gesamt	739	24,25	49	34