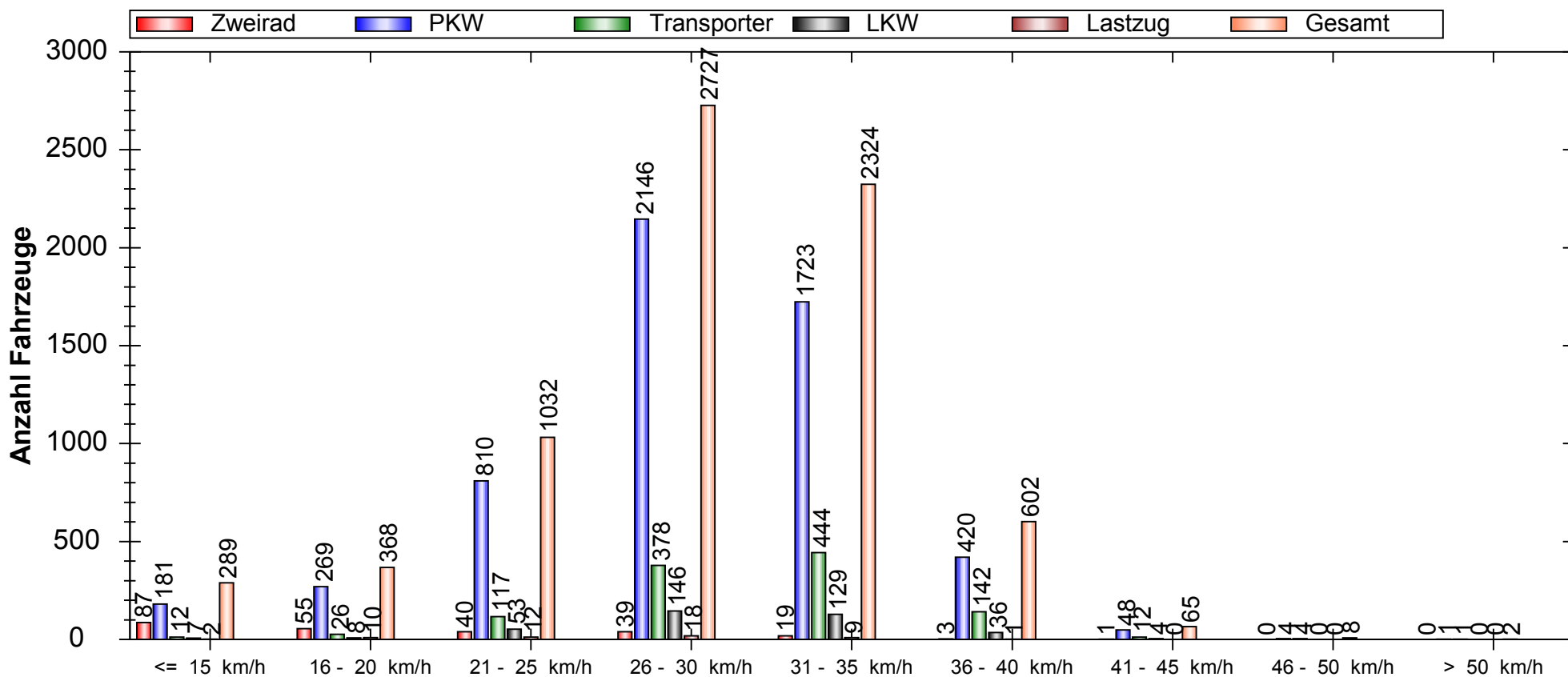


## Häufigkeitsauswertung Geschwindigkeit

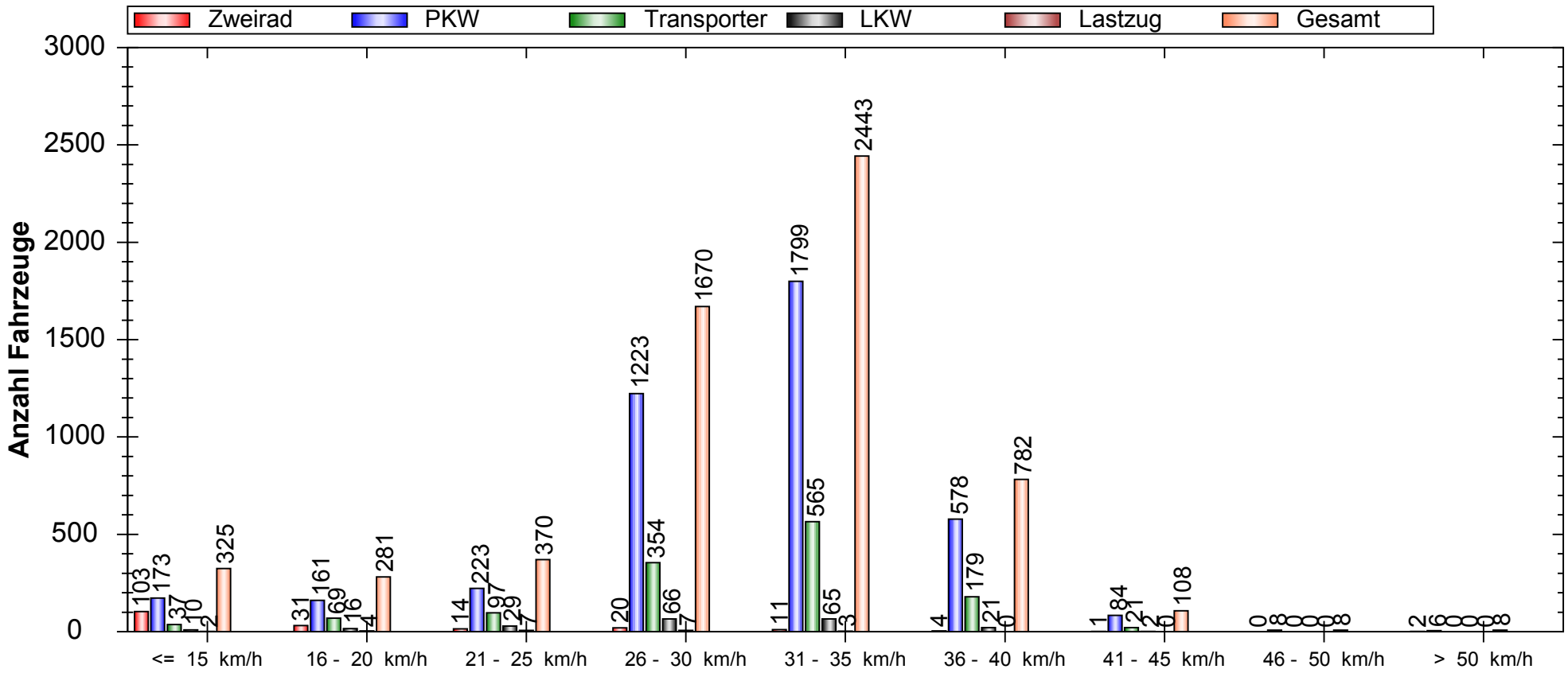


**Auswertezeit:** Freitag, 18. April 2014, 00:02 Uhr bis Donnerstag, 24. April 2014, 23:53 Uhr

Tempolimit	30	km/h	Anzahl	Vd[km/h]	Vmax[km/h]	V85[km/h]	
<b>Geschwindigkeitsübertretung:</b>	40,46	%	<b>Zweirad</b>	244	18,74	41	29
<b>Durchschnittl. Abstand:</b>	62,84	s	<b>PKW</b>	5602	28,69	52	34
<b>Kolonnenverkehr:</b>	18,71	%	<b>Transporter</b>	1136	30,53	51	35
<b>DTV:</b>	1061		<b>LKW</b>	383	29,55	42	35
<b>Schwerlastverkehrsanteil:</b>	5,91	%	<b>Lastzug</b>	52	25,33	39	31
<b>Messort:</b> Karlstraße gegenüber Hausnummer 2 - Ankommen			<b>Gesamt</b>	7417	28,67	52	34

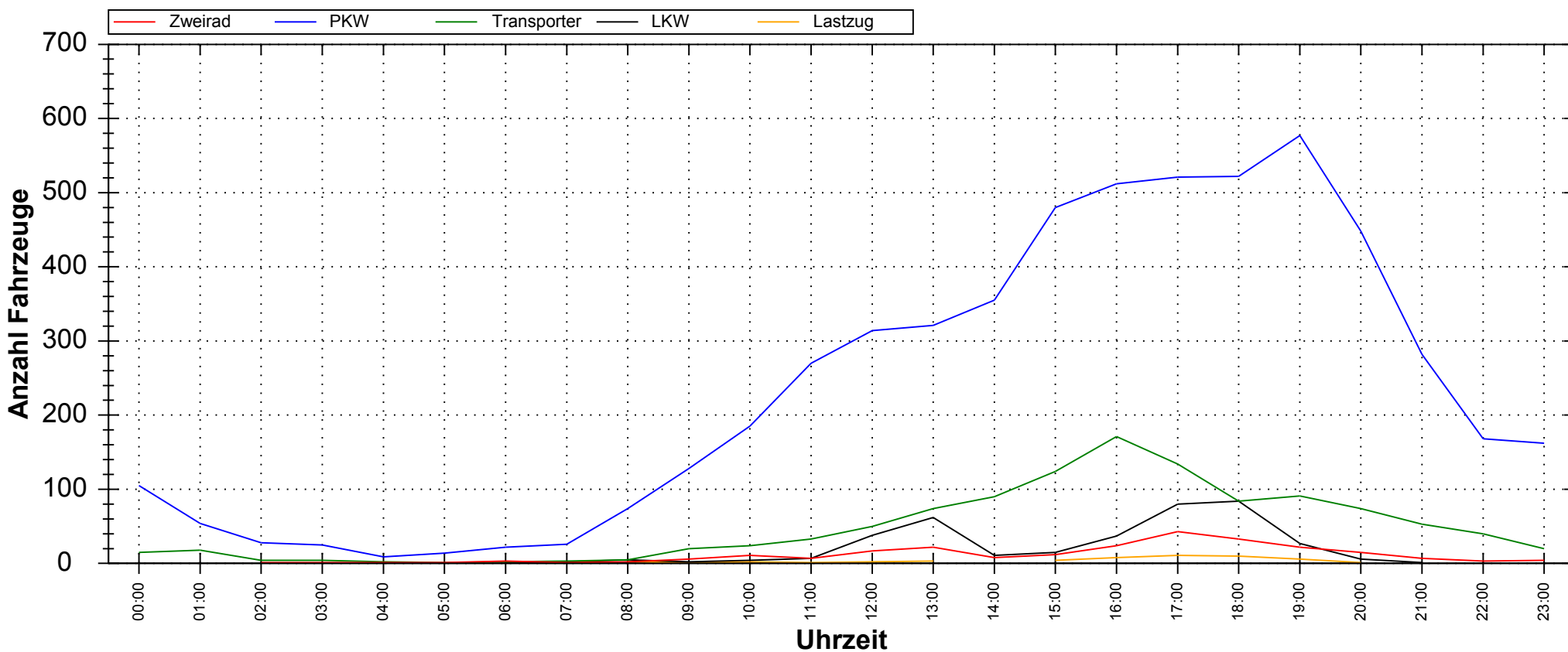
d Rg. Karl-Liebkecht-Straße

# Häufigkeitsauswertung Geschwindigkeit



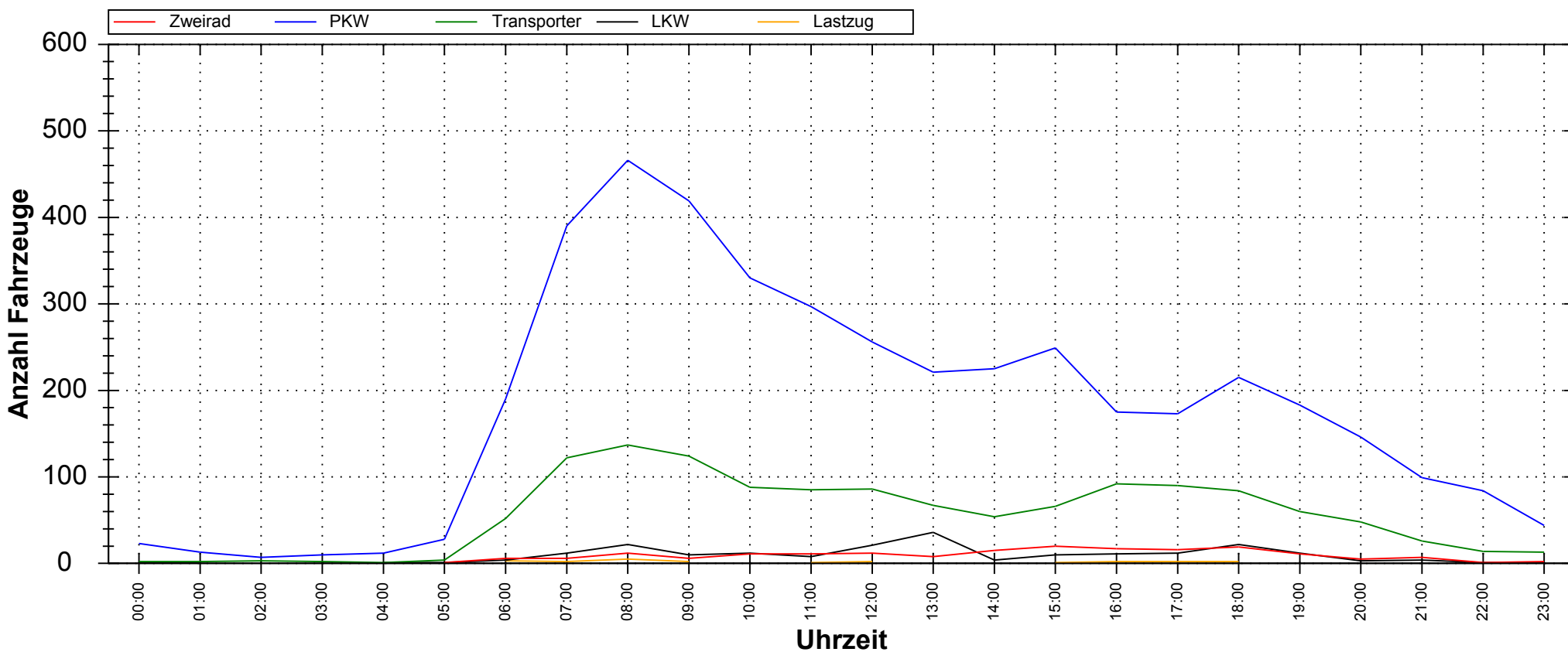
<b>Auswertezeit:</b> Freitag, 18. April 2014, 00:02 Uhr bis Donnerstag, 24. April 2014, 23:53 Uhr							
<b>Tempolimit</b>	30	km/h	<b>Anzahl</b>	<b>Vd[km/h]</b>	<b>Vmax[km/h]</b>	<b>V85[km/h]</b>	
<b>Geschwindigkeitsübertretung:</b>	55,86	%	<b>Zweirad</b>	186	16,53	51	28
<b>Durchschnittl. Abstand:</b>	74,18	s	<b>PKW</b>	4255	30,54	67	36
<b>Kolonnenverkehr:</b>	10,56	%	<b>Transporter</b>	1322	30,40	45	36
<b>DTV:</b>	857		<b>LKW</b>	209	28,72	43	35
<b>Schwerlastverkehrsanteil:</b>	3,92	%	<b>Lastzug</b>	23	24,13	34	30
<b>Messort:</b> Karlstraße gegenüber Hausnummer 2 - Abfahrend			<b>Gesamt</b>	5995	29,99	67	36
Rg. Alte Schildower Straße							

## Verlauf Anzahl Fahrzeuge / Zusammenfassung über Uhrzeit



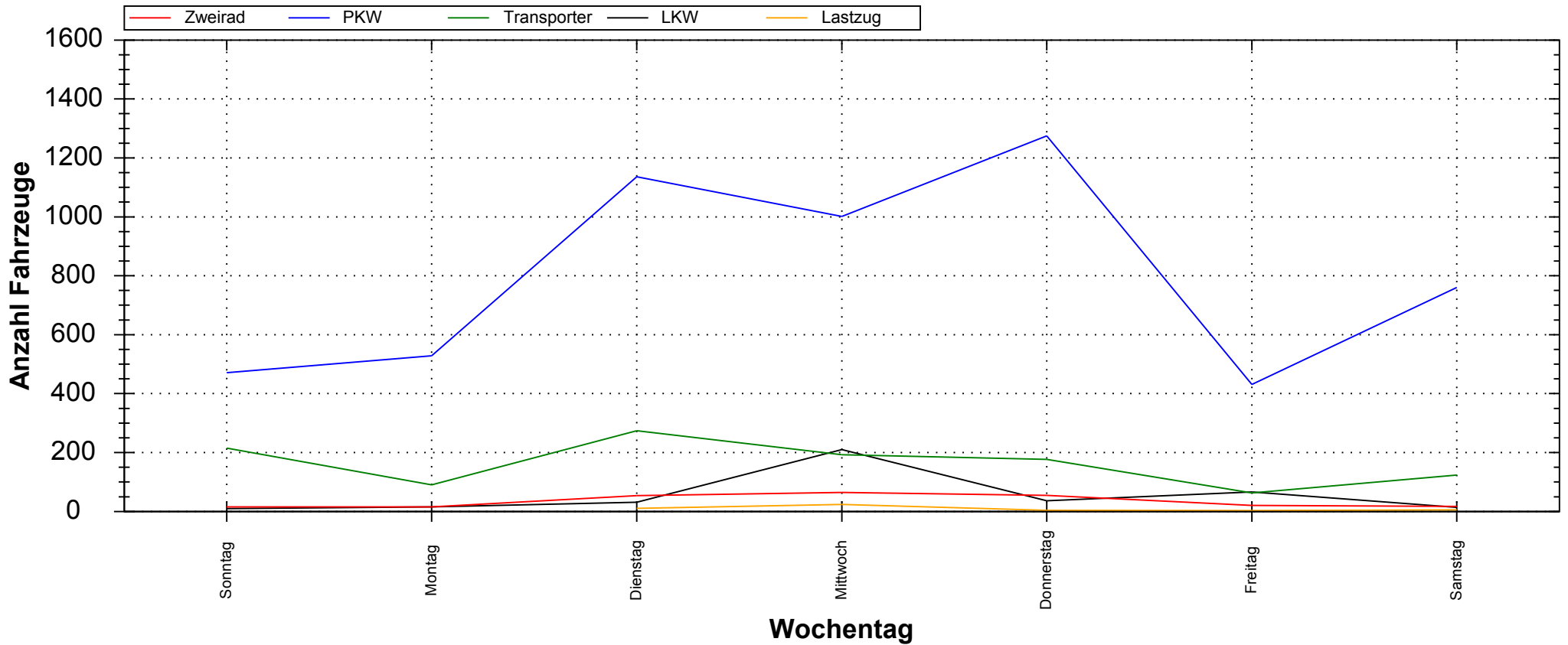
<b>Auswertezeit:</b> Freitag, 18. April 2014, 00:02 Uhr bis Donnerstag, 24. April 2014, 23:53 Uhr							
<b>Tempolimit</b>	30	km/h		<b>Anzahl</b>	<b>Vd[km/h]</b>	<b>Vmax[km/h]</b>	<b>V85[km/h]</b>
<b>Geschwindigkeitsübertretung:</b>	40,46	%	<b>Zweirad</b>	244	18,74	41	29
<b>Durchschnittl. Abstand:</b>	62,84	s	<b>PKW</b>	5602	28,69	52	34
<b>Kolonnenverkehr:</b>	18,71	%	<b>Transporter</b>	1136	30,53	51	35
<b>DTV:</b>	1061		<b>LKW</b>	383	29,55	42	35
<b>Schwerlastverkehrsanteil:</b>	5,91	%	<b>Lastzug</b>	52	25,33	39	31
<b>Messort:</b> Karlstraße gegenüber Hausnummer 2 - Ankommen			<b>Gesamt</b>	7417	28,67	52	34
d Rg. Karl-Liebknecht-Straße							

## Verlauf Anzahl Fahrzeuge / Zusammenfassung über Uhrzeit



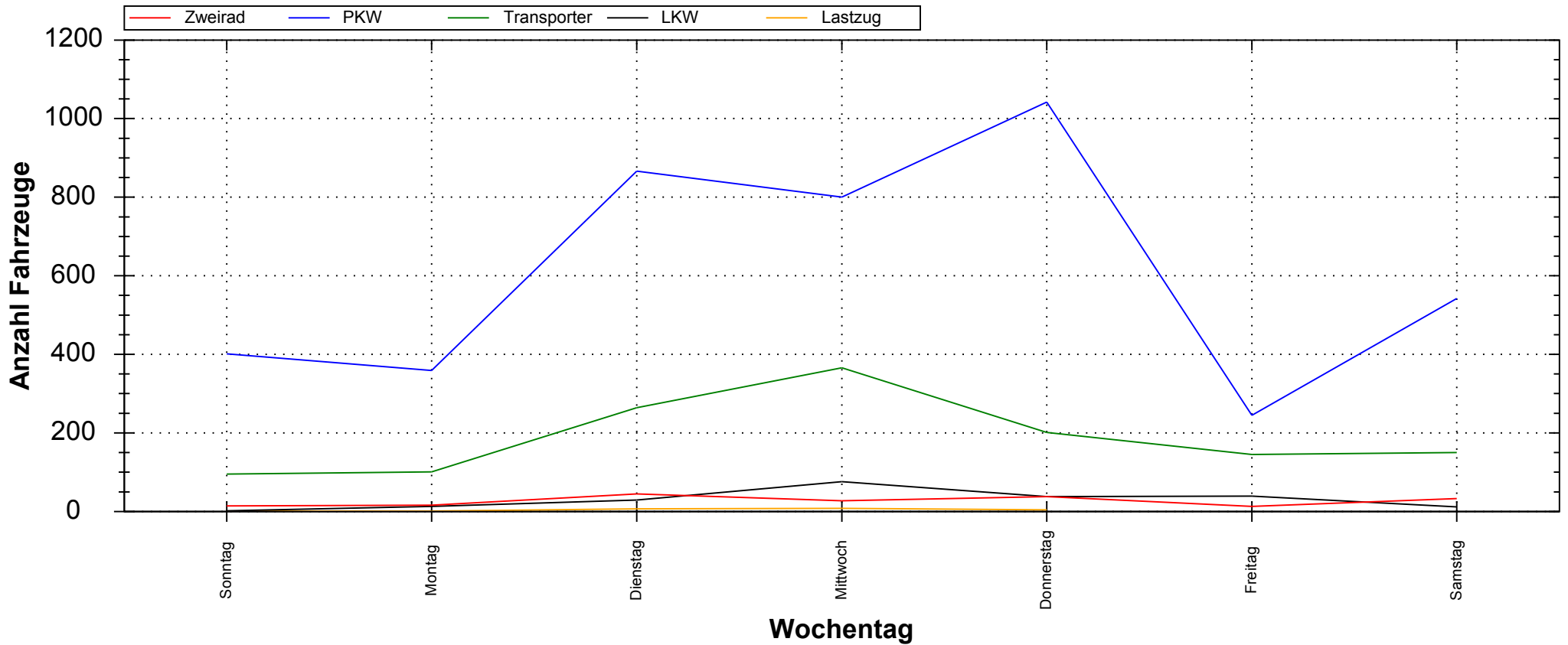
<b>Auswertezeit:</b> Freitag, 18. April 2014, 00:02 Uhr bis Donnerstag, 24. April 2014, 23:53 Uhr						
<b>Tempolimit</b>	30	km/h	<b>Anzahl</b>	<b>Vd[km/h]</b>	<b>Vmax[km/h]</b>	<b>V85[km/h]</b>
<b>Geschwindigkeitsübertretung:</b>	55,86	%	<b>Zweirad</b>	186	16,53	51
<b>Durchschnittl. Abstand:</b>	74,18	s	<b>PKW</b>	4255	30,54	67
<b>Kolonnenverkehr:</b>	10,56	%	<b>Transporter</b>	1322	30,40	45
<b>DTV:</b>	857		<b>LKW</b>	209	28,72	43
<b>Schwerlastverkehrsanteil:</b>	3,92	%	<b>Lastzug</b>	23	24,13	34
<b>Messort:</b> Karlstraße gegenüber Hausnummer 2 - Abfahrend			<b>Gesamt</b>	5995	29,99	67
Rg. Alte Schildower Straße						

## Verlauf Anzahl Fahrzeuge / Zusammenfassung über Wochentage



<b>Auswertezeit:</b> Freitag, 18. April 2014, 00:02 Uhr bis Donnerstag, 24. April 2014, 23:53 Uhr							
<b>Tempolimit</b>	30	km/h		<b>Anzahl</b>	<b>Vd[km/h]</b>	<b>Vmax[km/h]</b>	<b>V85[km/h]</b>
<b>Geschwindigkeitsübertretung:</b>	40,46	%	<b>Zweirad</b>	244	18,74	41	29
<b>Durchschnittl. Abstand:</b>	62,84	s	<b>PKW</b>	5602	28,69	52	34
<b>Kolonnenverkehr:</b>	18,71	%	<b>Transporter</b>	1136	30,53	51	35
<b>DTV:</b>	1061		<b>LKW</b>	383	29,55	42	35
<b>Schwerlastverkehrsanteil:</b>	5,91	%	<b>Lastzug</b>	52	25,33	39	31
<b>Messort:</b> Karlstraße gegenüber Hausnummer 2 - Ankommen d Rg. Karl-Liebknecht-Straße			<b>Gesamt</b>	7417	28,67	52	34

## Verlauf Anzahl Fahrzeuge / Zusammenfassung über Wochentage



<b>Auswertezeit:</b> Freitag, 18. April 2014, 00:02 Uhr bis Donnerstag, 24. April 2014, 23:53 Uhr							
<b>Tempolimit</b>	30	km/h		<b>Anzahl</b>	<b>Vd[km/h]</b>	<b>Vmax[km/h]</b>	<b>V85[km/h]</b>
<b>Geschwindigkeitsübertretung:</b>	55,86	%	<b>Zweirad</b>	186	16,53	51	28
<b>Durchschnittl. Abstand:</b>	74,18	s	<b>PKW</b>	4255	30,54	67	36
<b>Kolonnenverkehr:</b>	10,56	%	<b>Transporter</b>	1322	30,40	45	36
<b>DTV:</b>	857		<b>LKW</b>	209	28,72	43	35
<b>Schwerlastverkehrsanteil:</b>	3,92	%	<b>Lastzug</b>	23	24,13	34	30
<b>Messort:</b> Karlstraße gegenüber Hausnummer 2 - Abfahrend Rg. Alte Schildower Straße			<b>Gesamt</b>	5995	29,99	67	36