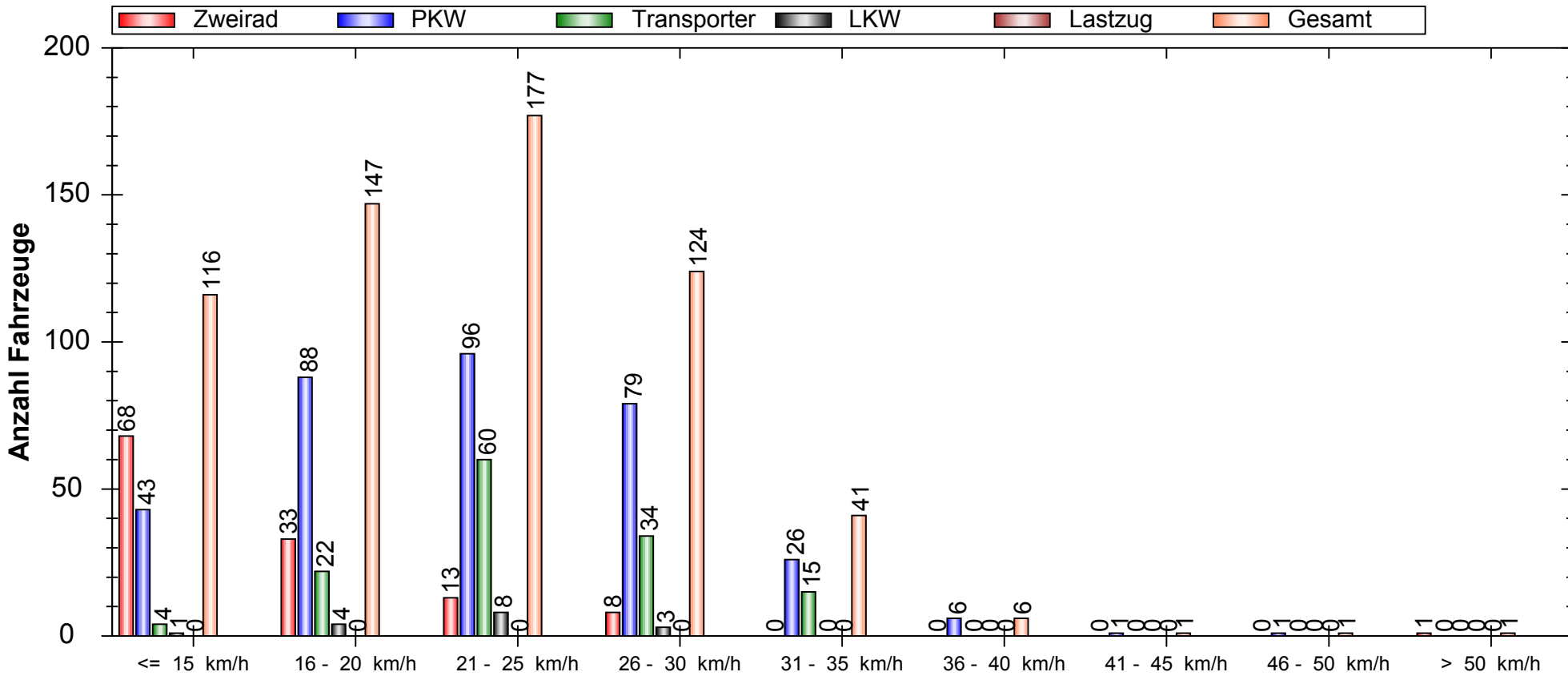


Häufigkeitsauswertung Geschwindigkeit



Auswertezeit: Freitag, 14. März 2014, 11:23 Uhr bis Freitag, 21. März 2014, 08:39 Uhr

Tempolimit 30 km/h

Geschwindigkeitsübertretung: 8,14 %

Durchschnittl. Abstand: 266,31 s

Kolonnenverkehr: 1,79 %

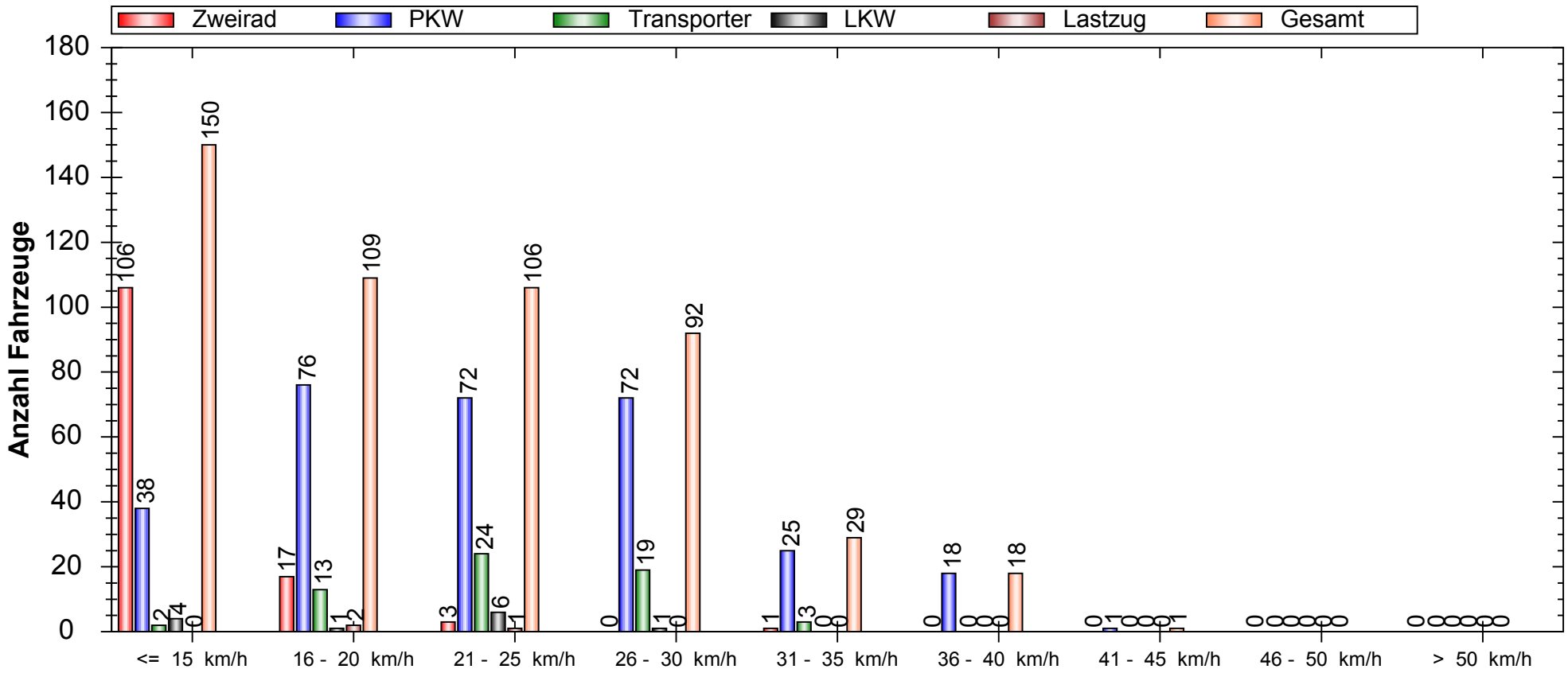
DTV: 89

Schwerlastverkehrsanteil: 2,77 %

Messort: Hamburger Straße Höhe Hausnummer 13 - Ankom
mend Rg. Magdeburger Straße

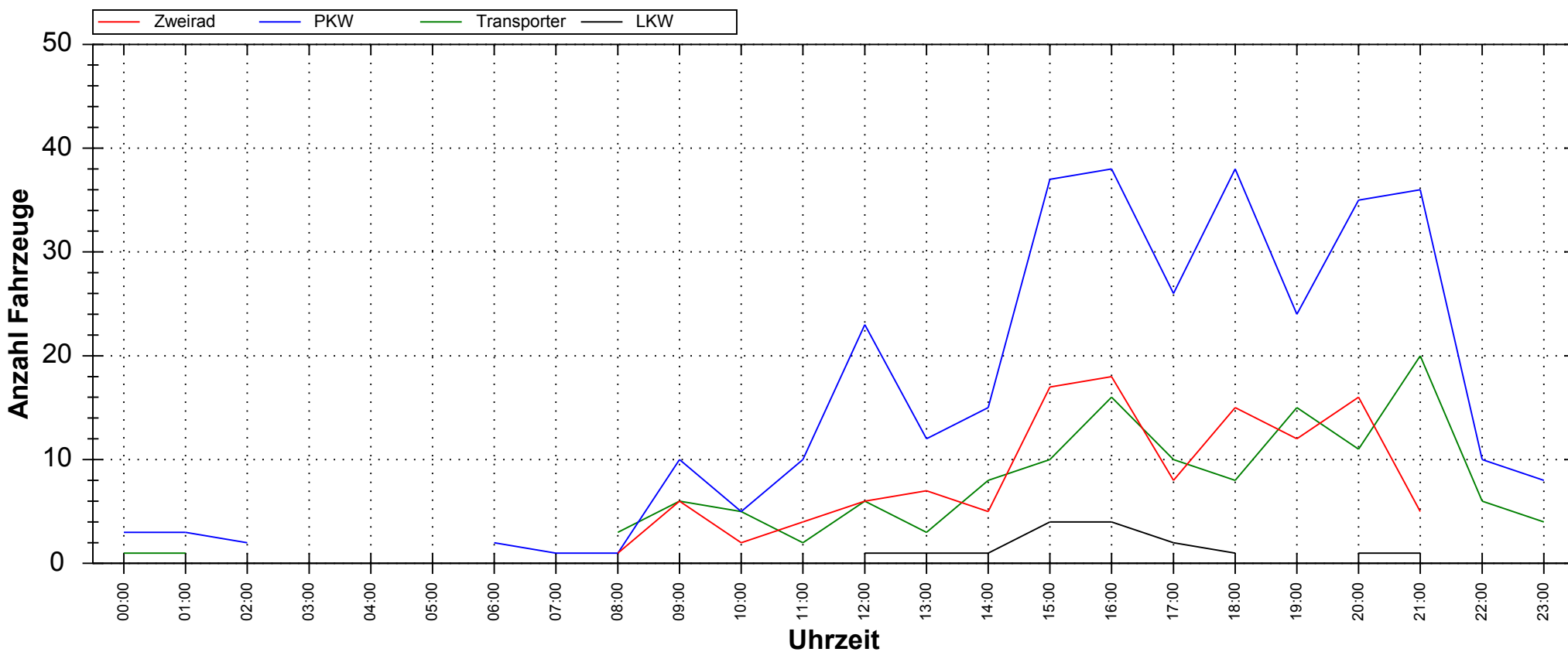
	Anzahl	Vd[km/h]	Vmax[km/h]	V85[km/h]
Zweirad	123	15,23	64	21
PKW	340	22,79	49	29
Transporter	135	24,04	35	30
LKW	16	21,56	30	26
Gesamt	614	21,52	64	28

Häufigkeitsauswertung Geschwindigkeit



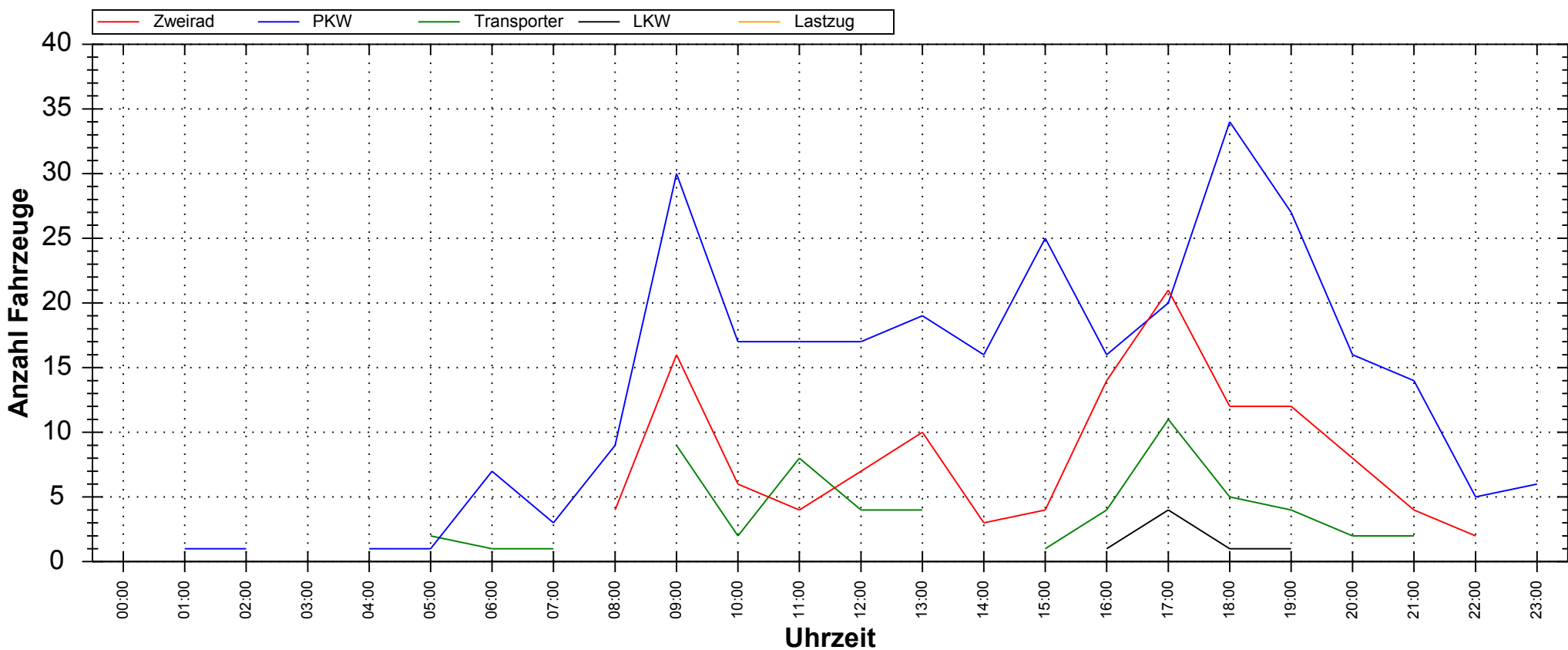
Auswertezeit: Freitag, 14. März 2014, 11:23 Uhr bis Freitag, 21. März 2014, 08:39 Uhr							
Tempolimit	30	km/h		Anzahl	Vd[km/h]	Vmax[km/h]	V85[km/h]
Geschwindigkeitsübertretung:	9,50	%	Zweirad	127	12,61	32	16
Durchschnittl. Abstand:	270,90	s	PKW	302	23,53	45	30
Kolonnenverkehr:	1,78	%	Transporter	61	23,79	34	28
DTV:	73		LKW	12	19,83	27	25
Schwerlastverkehrsanteil:	2,97	%	Lastzug	3	19,33	24	24
Messort: Hamburger Straße Höhe Hausnummer 13 - Abfahr end Rg. Stolper Straße			Gesamt	505	20,70	45	29

Verlauf Anzahl Fahrzeuge / Zusammenfassung über Uhrzeit



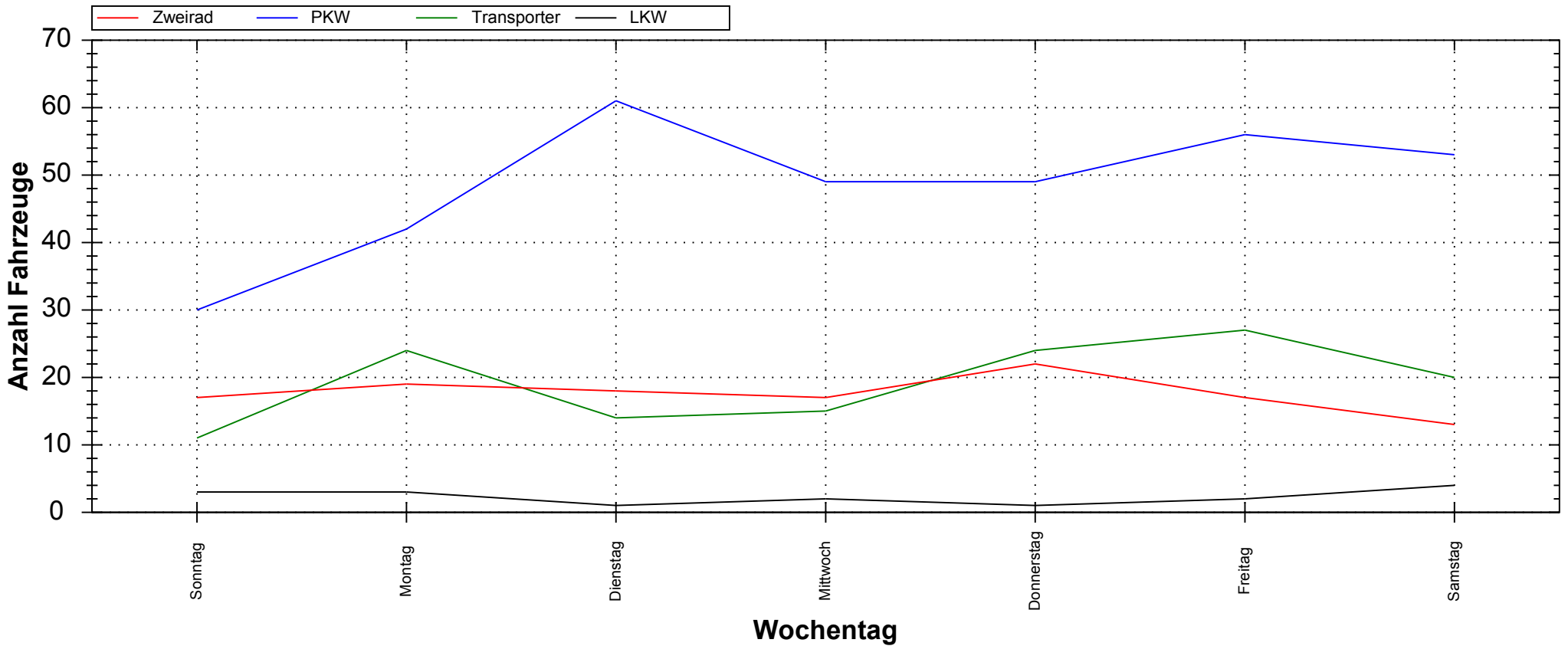
Auswertezeit: Freitag, 14. März 2014, 11:23 Uhr bis Freitag, 21. März 2014, 08:39 Uhr						
Tempolimit	30	km/h		Anzahl	Vd[km/h]	Vmax[km/h]
Geschwindigkeitsübertretung:	8,14	%	Zweirad	123	15,23	64
Durchschnittl. Abstand:	266,31	s	PKW	340	22,79	49
Kolonnenverkehr:	1,79	%	Transporter	135	24,04	35
DTV:	89		LKW	16	21,56	30
Schwerlastverkehrsanteil:	2,77	%	Gesamt	614	21,52	64
Messort: Hamburger Straße Höhe Hausnummer 13 - Ankom mend Rg. Magdeburger Straße						28

Verlauf Anzahl Fahrzeuge / Zusammenfassung über Uhrzeit



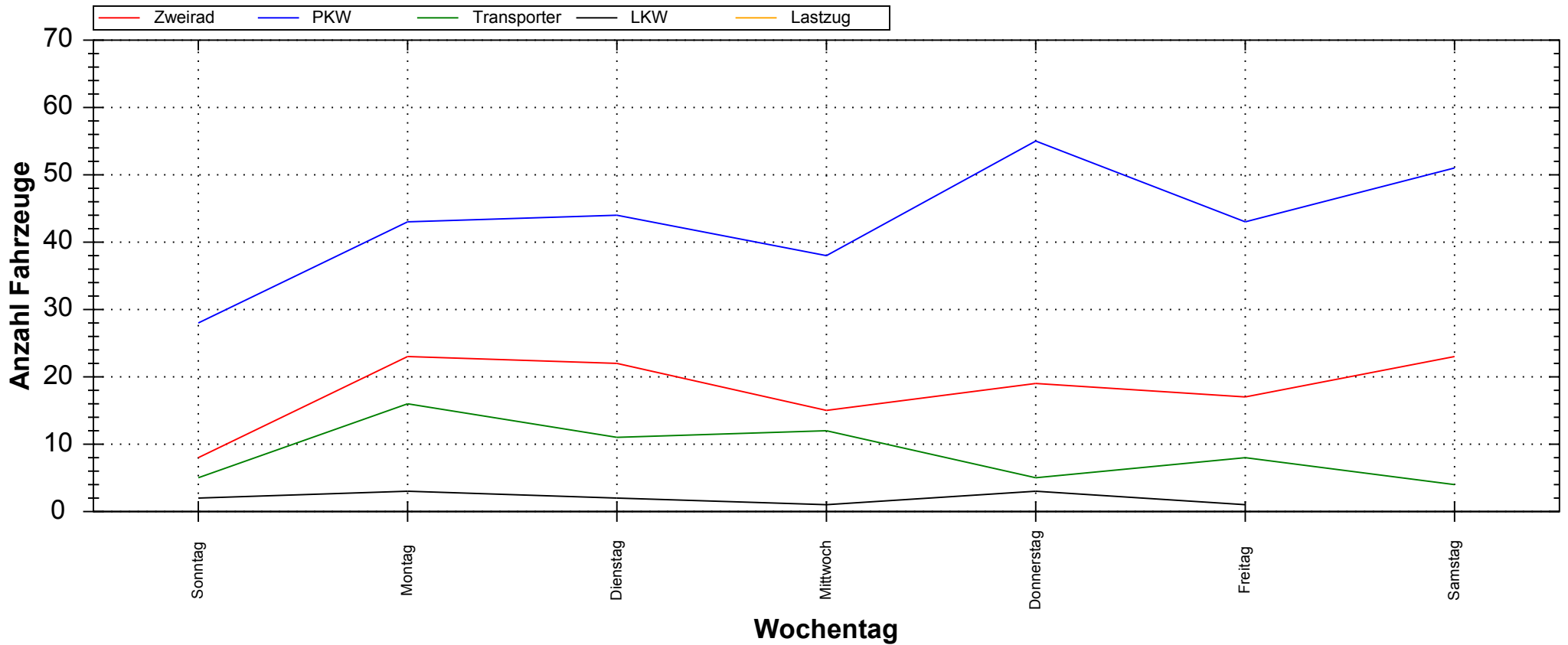
Auswertezeit: Freitag, 14. März 2014, 11:23 Uhr bis Freitag, 21. März 2014, 08:39 Uhr							
Tempolimit	30	km/h		Anzahl	Vd[km/h]	Vmax[km/h]	V85[km/h]
Geschwindigkeitsübertretung:	9,50	%	Zweirad	127	12,61	32	16
Durchschnittl. Abstand:	270,90	s	PKW	302	23,53	45	30
Kolonnenverkehr:	1,78	%	Transporter	61	23,79	34	28
DTV:	73		LKW	12	19,83	27	25
Schwerlastverkehrsanteil:	2,97	%	Lastzug	3	19,33	24	24
Messort: Hamburger Straße Höhe Hausnummer 13 - Abfahr end Rg. Stolper Straße			Gesamt	505	20,70	45	29

Verlauf Anzahl Fahrzeuge / Zusammenfassung über Wochentage



Auswertezeit: Freitag, 14. März 2014, 11:23 Uhr bis Freitag, 21. März 2014, 08:39 Uhr							
Tempolimit	30	km/h		Anzahl	Vd[km/h]	Vmax[km/h]	V85[km/h]
Geschwindigkeitsübertretung:	8,14	%	Zweirad	123	15,23	64	21
Durchschnittl. Abstand:	266,31	s	PKW	340	22,79	49	29
Kolonnenverkehr:	1,79	%	Transporter	135	24,04	35	30
DTV:	89		LKW	16	21,56	30	26
Schwerlastverkehrsanteil:	2,77	%					
Messort: Hamburger Straße Höhe Hausnummer 13 - Ankom mend Rg. Magdeburger Straße			Gesamt	614	21,52	64	28

Verlauf Anzahl Fahrzeuge / Zusammenfassung über Wochentage



Auswertezeit: Freitag, 14. März 2014, 11:23 Uhr bis Freitag, 21. März 2014, 08:39 Uhr

Tempolimit	30	km/h	Anzahl	Vd[km/h]	Vmax[km/h]	V85[km/h]
Geschwindigkeitsübertretung:	9,50	%	Zweirad	127	12,61	32
Durchschnittl. Abstand:	270,90	s	PKW	302	23,53	45
Kolonnenverkehr:	1,78	%	Transporter	61	23,79	34
DTV:	73		LKW	12	19,83	27
Schwerlastverkehrsanteil:	2,97	%	Lastzug	3	19,33	24
Messort: Hamburger Straße Höhe Hausnummer 13 - Abfahr end Rg. Stolper Straße			Gesamt	505	20,70	45