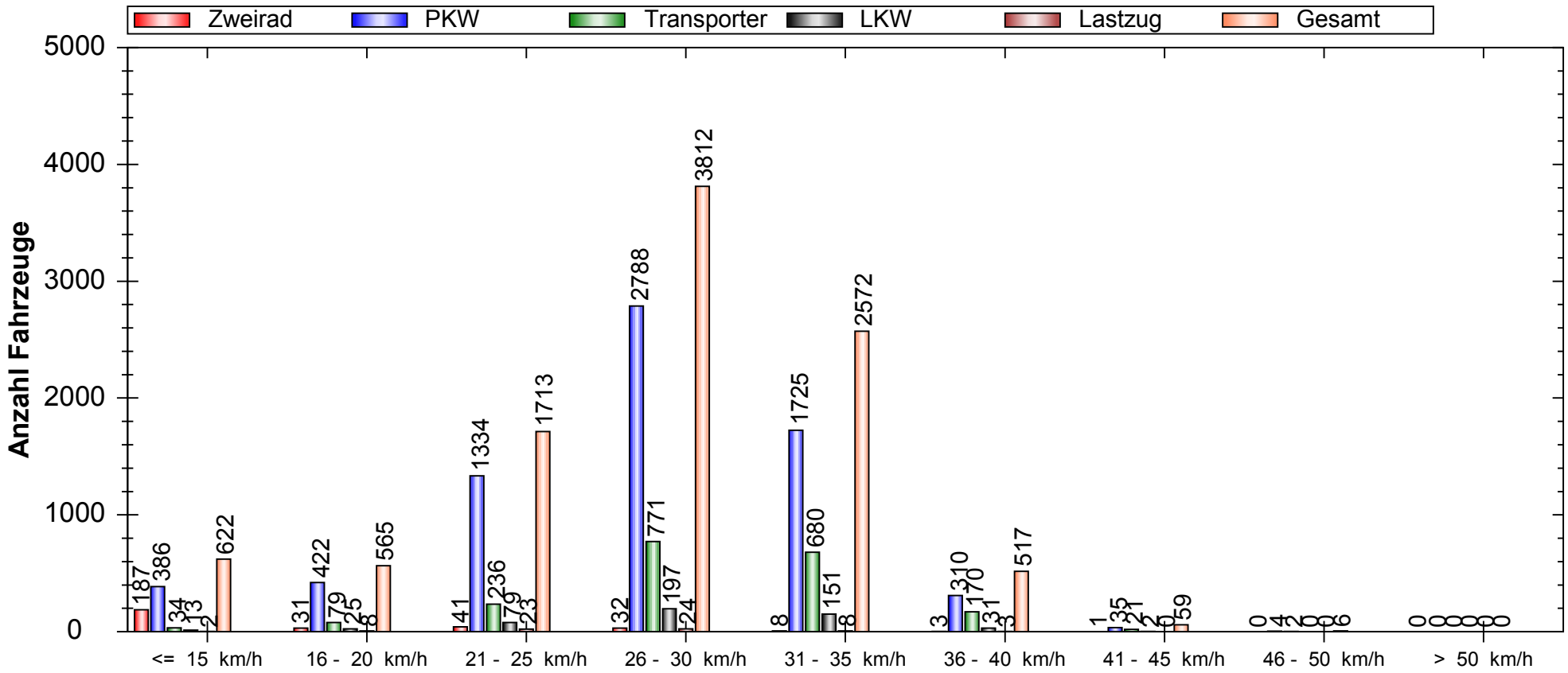
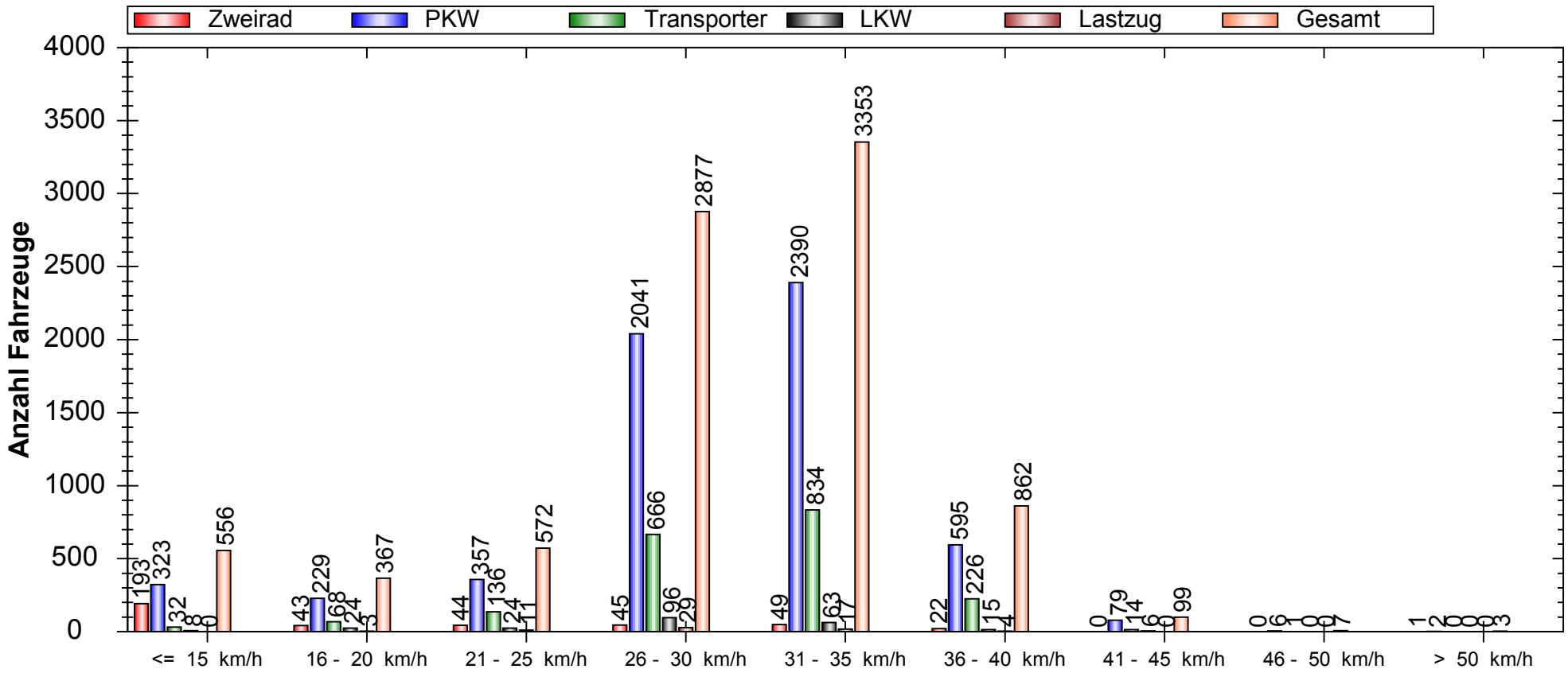


# Häufigkeitsauswertung Geschwindigkeit



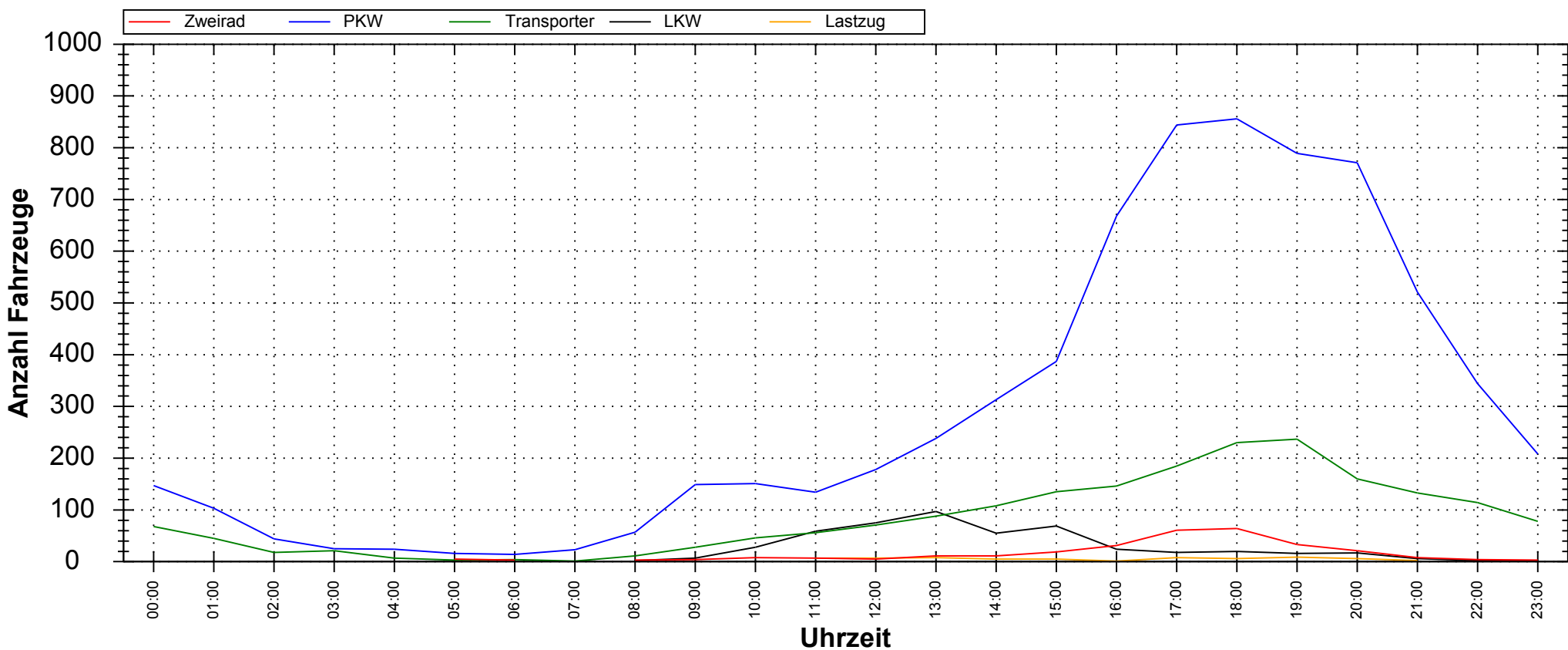
<b>Auswertezeit:</b> Freitag, 28. Februar 2014, 00:06 Uhr bis Donnerstag, 6. März 2014, 23:57 Uhr							
<b>Tempolimit</b>	30	km/h		<b>Anzahl</b>	<b>Vd[km/h]</b>	<b>Vmax[km/h]</b>	<b>V85[km/h]</b>
<b>Geschwindigkeitsübertretung:</b>	31,97	%	<b>Zweirad</b>	303	13,84	45	25
<b>Durchschnittl. Abstand:</b>	47,79	s	<b>PKW</b>	7004	27,27	50	33
<b>Kolonnenverkehr:</b>	22,70	%	<b>Transporter</b>	1993	29,47	49	34
<b>DTV:</b>	1411		<b>LKW</b>	498	28,42	42	33
<b>Schwerlastverkehrsanteil:</b>	5,78	%	<b>Lastzug</b>	68	25,81	39	31
<b>Messort:</b> Karlstraße gegenüber Hausnummer 2 - Ankommen			<b>Gesamt</b>	9866	27,35	50	33
d Rg. Karl-Liebknecht-Straße							

# Häufigkeitsauswertung Geschwindigkeit



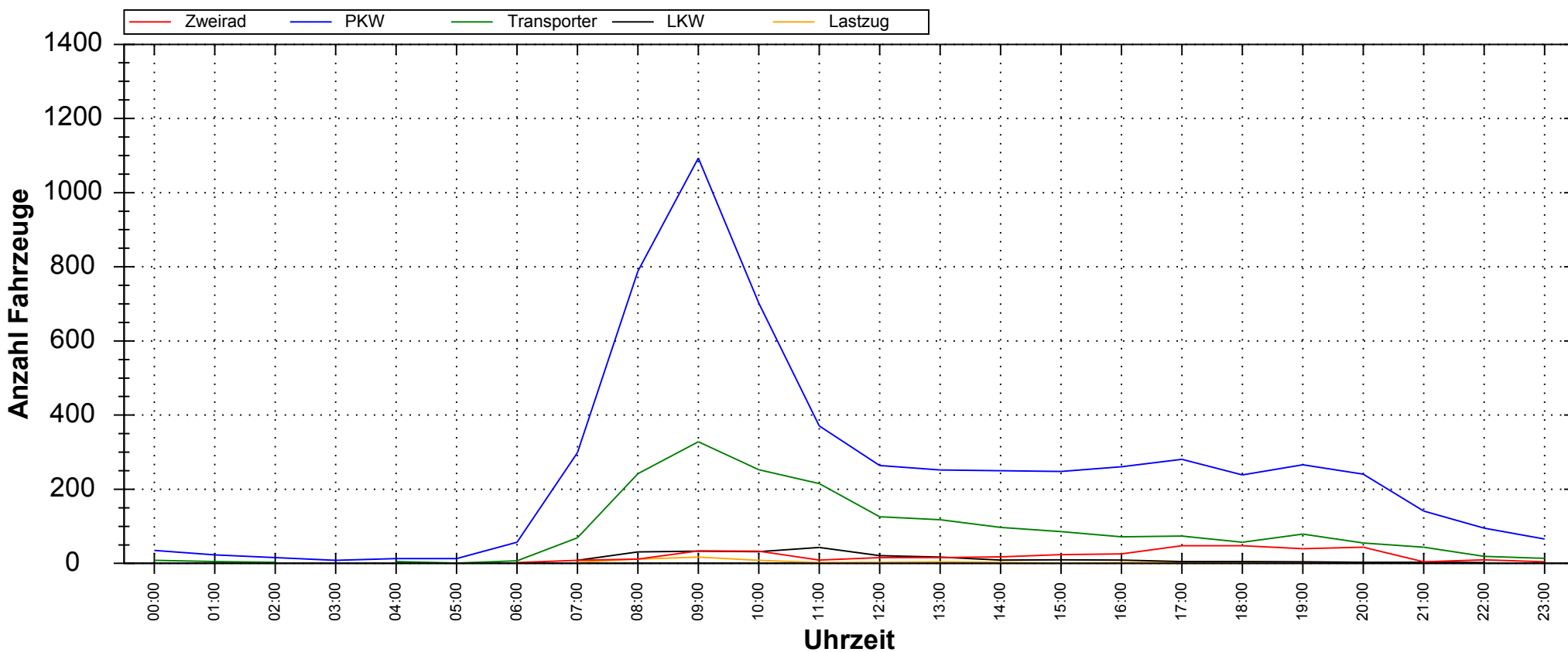
<b>Auswertezeit:</b> Freitag, 28. Februar 2014, 00:06 Uhr bis Donnerstag, 6. März 2014, 23:57 Uhr						
<b>Tempolimit</b>	30 km/h		<b>Anzahl</b>	<b>Vd[km/h]</b>	<b>Vmax[km/h]</b>	<b>V85[km/h]</b>
<b>Geschwindigkeitsübertretung:</b>	49,72 %	<b>Zweirad</b>	397	18,65	58	32
<b>Durchschnittl. Abstand:</b>	51,91 s	<b>PKW</b>	6022	29,68	53	35
<b>Kolonnenverkehr:</b>	15,23 %	<b>Transporter</b>	1977	30,45	49	35
<b>DTV:</b>	1243	<b>LKW</b>	236	28,29	44	34
<b>Schwerlastverkehrsanteil:</b>	3,45 %	<b>Lastzug</b>	64	28,72	40	34
<b>Messort:</b> Karlstraße gegenüber Hausnummer 2 - Abfahrend Rg. Alte Schildower Straße		<b>Gesamt</b>	8696	29,30	58	35

## Verlauf Anzahl Fahrzeuge / Zusammenfassung über Uhrzeit



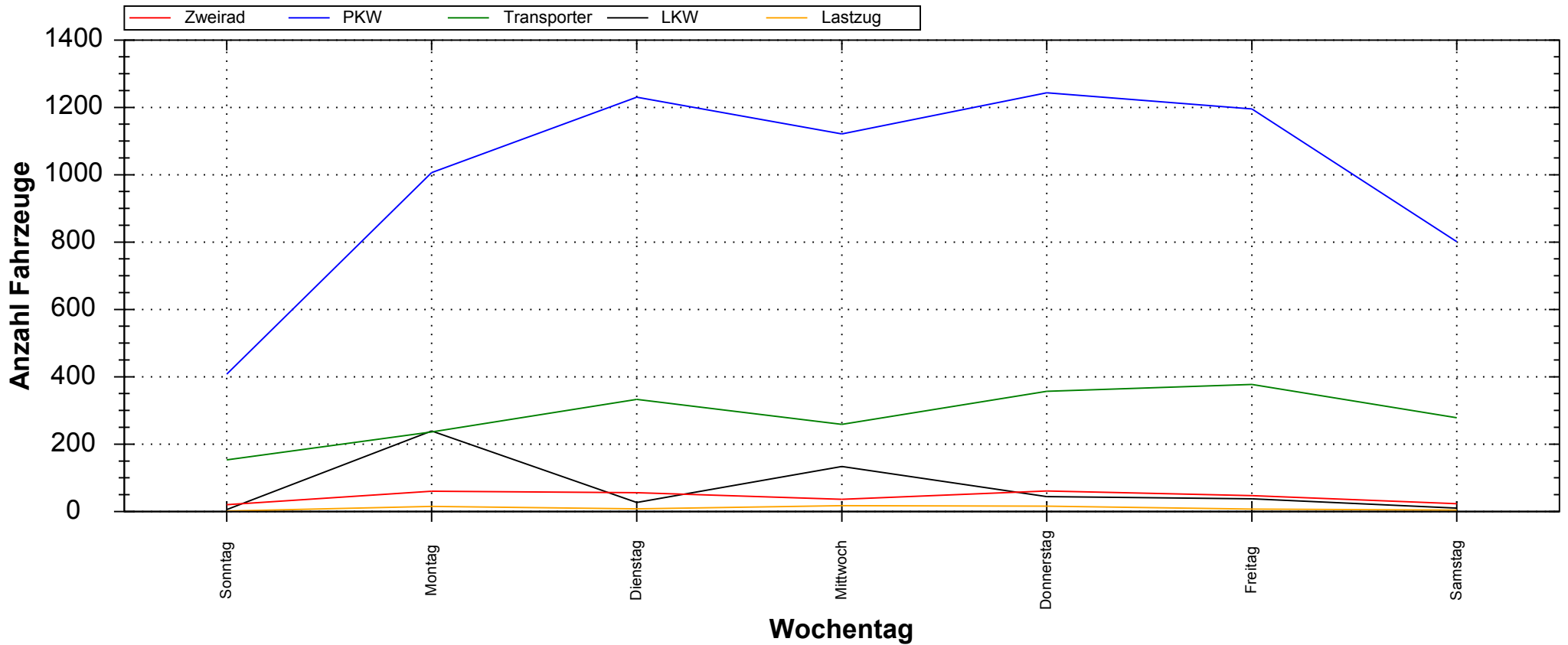
<b>Auswertezeit:</b> Freitag, 28. Februar 2014, 00:06 Uhr bis Donnerstag, 6. März 2014, 23:57 Uhr						
<b>Tempolimit</b>	30	km/h		<b>Anzahl</b>	<b>Vd[km/h]</b>	<b>Vmax[km/h]</b>
<b>Geschwindigkeitsübertretung:</b>	31,97	%	<b>Zweirad</b>	303	13,84	45
<b>Durchschnittl. Abstand:</b>	47,79	s	<b>PKW</b>	7004	27,27	50
<b>Kolonnenverkehr:</b>	22,70	%	<b>Transporter</b>	1993	29,47	49
<b>DTV:</b>	1411		<b>LKW</b>	498	28,42	42
<b>Schwerlastverkehrsanteil:</b>	5,78	%	<b>Lastzug</b>	68	25,81	39
<b>Messort:</b> Karlstraße gegenüber Hausnummer 2 - Ankommen			<b>Gesamt</b>	9866	27,35	50
d Rg. Karl-Liebknecht-Straße						

## Verlauf Anzahl Fahrzeuge / Zusammenfassung über Uhrzeit



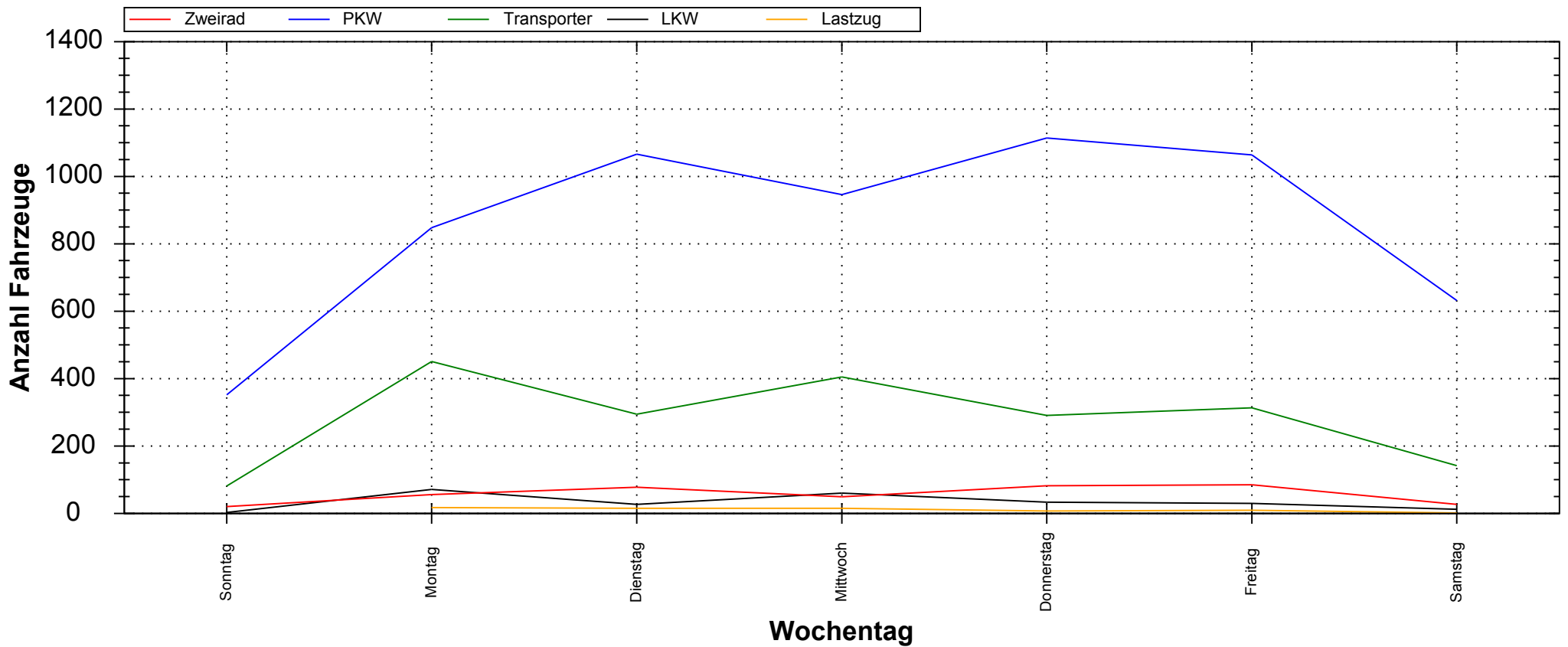
<b>Auswertezeit:</b> Freitag, 28. Februar 2014, 00:06 Uhr bis Donnerstag, 6. März 2014, 23:57 Uhr							
<b>Tempolimit</b>	30	km/h		<b>Anzahl</b>	<b>Vd[km/h]</b>	<b>Vmax[km/h]</b>	<b>V85[km/h]</b>
<b>Geschwindigkeitsübertretung:</b>	49,72	%	<b>Zweirad</b>	397	18,65	58	32
<b>Durchschnittl. Abstand:</b>	51,91	s	<b>PKW</b>	6022	29,68	53	35
<b>Kolonnenverkehr:</b>	15,23	%	<b>Transporter</b>	1977	30,45	49	35
<b>DTV:</b>	1243		<b>LKW</b>	236	28,29	44	34
<b>Schwerlastverkehrsanteil:</b>	3,45	%	<b>Lastzug</b>	64	28,72	40	34
<b>Messort:</b> Karlstraße gegenüber Hausnummer 2 - Abfahrend			<b>Gesamt</b>	8696	29,30	58	35
Rg. Alte Schildower Straße							

## Verlauf Anzahl Fahrzeuge / Zusammenfassung über Wochentage



<b>Auswertezeit:</b> Freitag, 28. Februar 2014, 00:06 Uhr bis Donnerstag, 6. März 2014, 23:57 Uhr							
<b>Tempolimit</b>	30	km/h		<b>Anzahl</b>	<b>Vd[km/h]</b>	<b>Vmax[km/h]</b>	<b>V85[km/h]</b>
<b>Geschwindigkeitsübertretung:</b>	31,97	%	<b>Zweirad</b>	303	13,84	45	25
<b>Durchschnittl. Abstand:</b>	47,79	s	<b>PKW</b>	7004	27,27	50	33
<b>Kolonnenverkehr:</b>	22,70	%	<b>Transporter</b>	1993	29,47	49	34
<b>DTV:</b>	1411		<b>LKW</b>	498	28,42	42	33
<b>Schwerlastverkehrsanteil:</b>	5,78	%	<b>Lastzug</b>	68	25,81	39	31
<b>Messort:</b> Karlstraße gegenüber Hausnummer 2 - Ankommen d Rg. Karl-Liebknecht-Straße			<b>Gesamt</b>	9866	27,35	50	33

## Verlauf Anzahl Fahrzeuge / Zusammenfassung über Wochentage



**Auswertezeit:** Freitag, 28. Februar 2014, 00:06 Uhr bis Donnerstag, 6. März 2014, 23:57 Uhr

Tempolimit	30 km/h	Anzahl	Vd[km/h]	Vmax[km/h]	V85[km/h]	
<b>Geschwindigkeitsübertretung:</b>	49,72 %	<b>Zweirad</b>	397	18,65	58	32
<b>Durchschnittl. Abstand:</b>	51,91 s	<b>PKW</b>	6022	29,68	53	35
<b>Kolonnenverkehr:</b>	15,23 %	<b>Transporter</b>	1977	30,45	49	35
<b>DTV:</b>	1243	<b>LKW</b>	236	28,29	44	34
<b>Schwerlastverkehrsanteil:</b>	3,45 %	<b>Lastzug</b>	64	28,72	40	34
<b>Messort:</b> Karlstraße gegenüber Hausnummer 2 - Abfahrend Rg. Alte Schildower Straße		<b>Gesamt</b>	8696	29,30	58	35