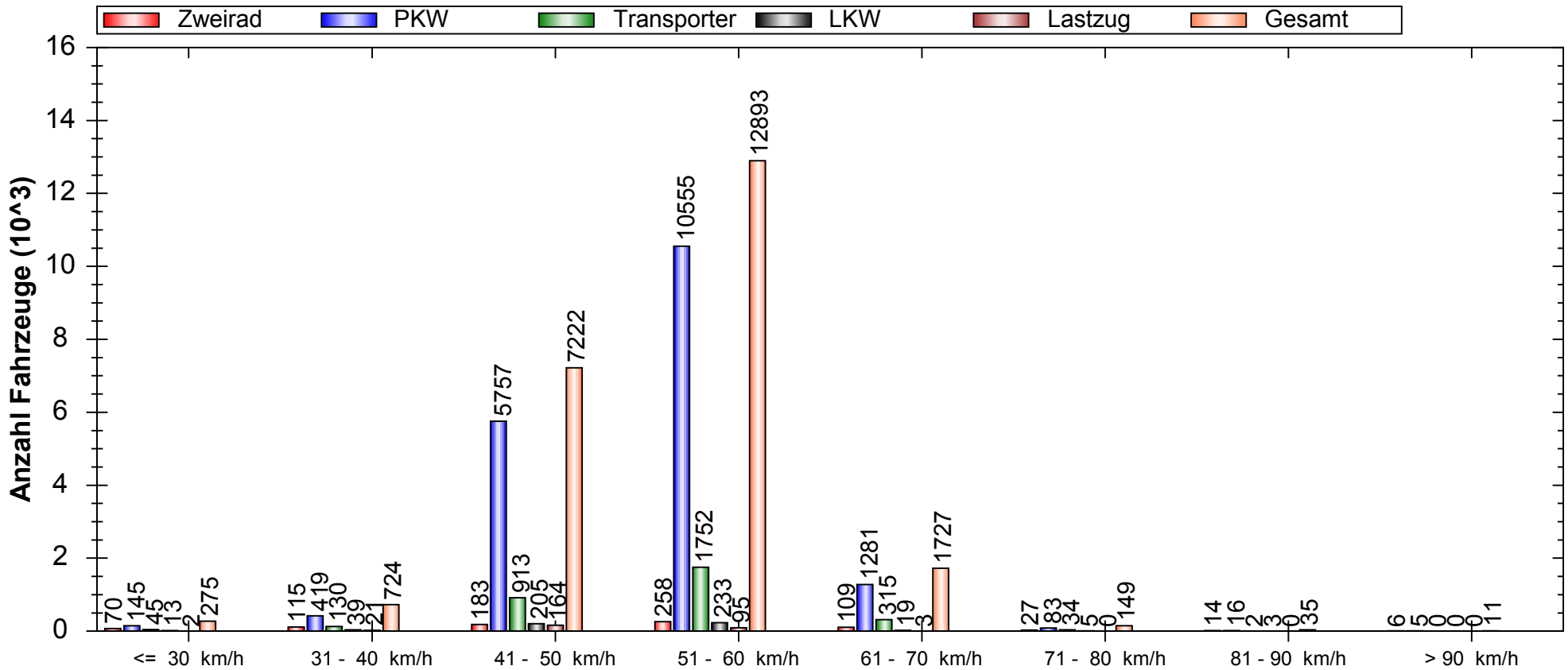
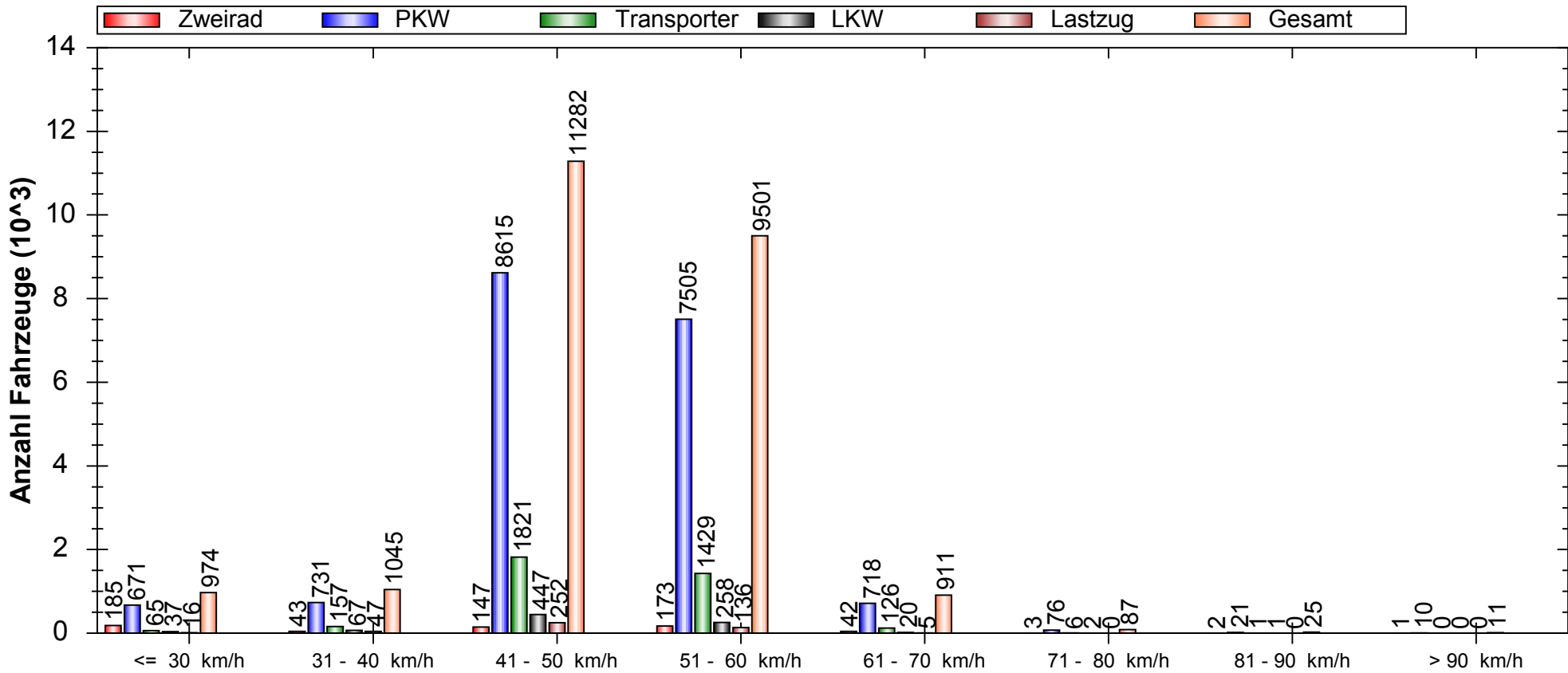


Häufigkeitsauswertung Geschwindigkeit



Auswertezeit: Dienstag, 5. August 2014, 08:30 Uhr bis Dienstag, 12. August 2014, 08:30 Uhr						
Tempolimit	50	km/h	Anzahl	Vd[km/h]	Vmax[km/h]	V85[km/h]
Geschwindigkeitsübertretung:	64,31	%	Zweirad	782	50,00	118
Durchschnittl. Abstand:	24,26	s	PKW	18261	52,36	98
Kolonnenverkehr:	24,04	%	Transporter	3191	52,48	88
DTV:	3291		LKW	517	49,89	84
Schwerlastverkehrsanteil:	3,49	%	Lastzug	285	48,23	66
Messort: Karl-Liebknecht-Straße 168 - Ankommend Rg. Hau ptstraße			Gesamt	23036	52,19	118

Häufigkeitsauswertung Geschwindigkeit

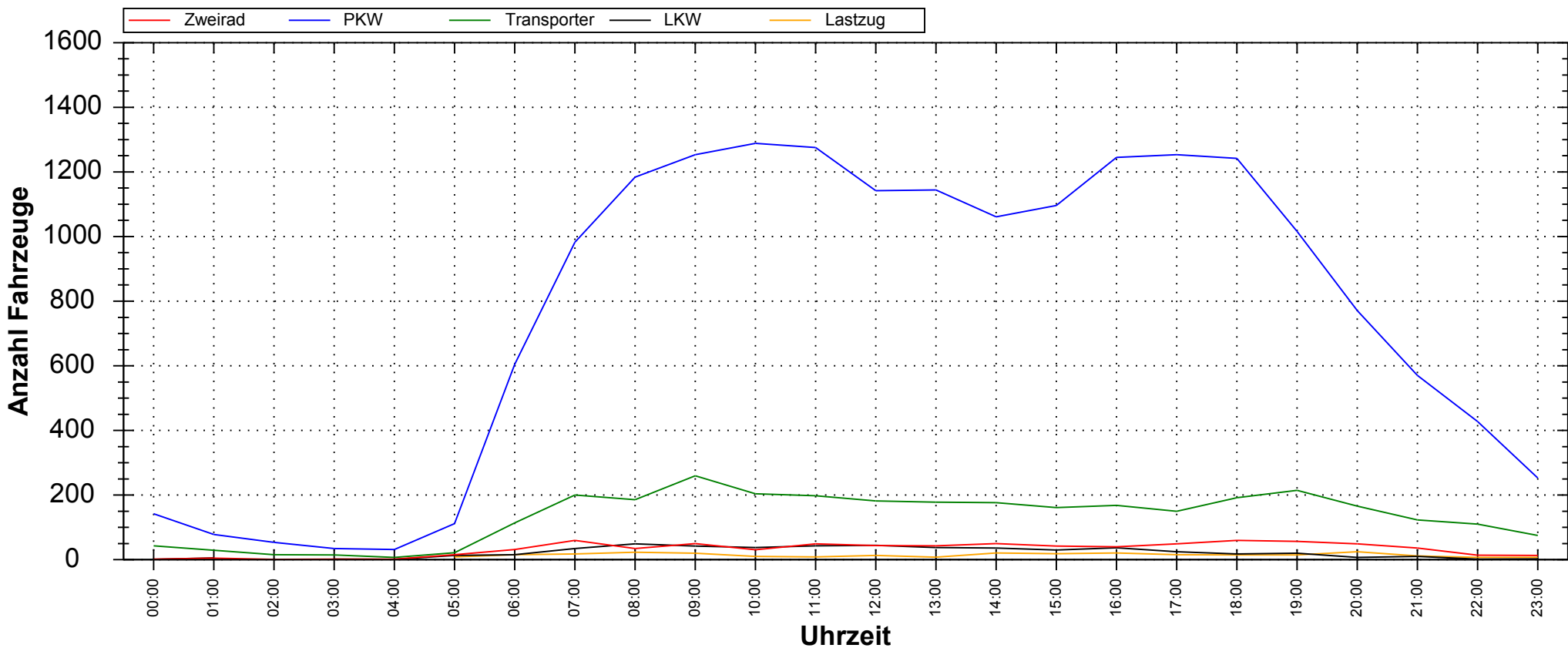


Auswertezeit: Dienstag, 5. August 2014, 08:30 Uhr bis Dienstag, 12. August 2014, 08:30 Uhr

Tempolimit	50 km/h	Anzahl	Vd[km/h]	Vmax[km/h]	V85[km/h]
Geschwindigkeitsübertretung:	44,20 %	Zweirad 596	40,30	107	57
Durchschnittl. Abstand:	23,08 s	PKW 18347	49,22	114	56
Kolonnenverkehr:	25,87 %	Transporter 3605	49,40	87	55
DTV:	3405	LKW 832	47,45	81	54
Schwerlastverkehrsanteil:	5,45 %	Lastzug 456	46,65	67	53
Messort: Karl-Liebknecht-Straße 168 - Abfahrend Rg. Schild		Gesamt 23836	48,92	114	56

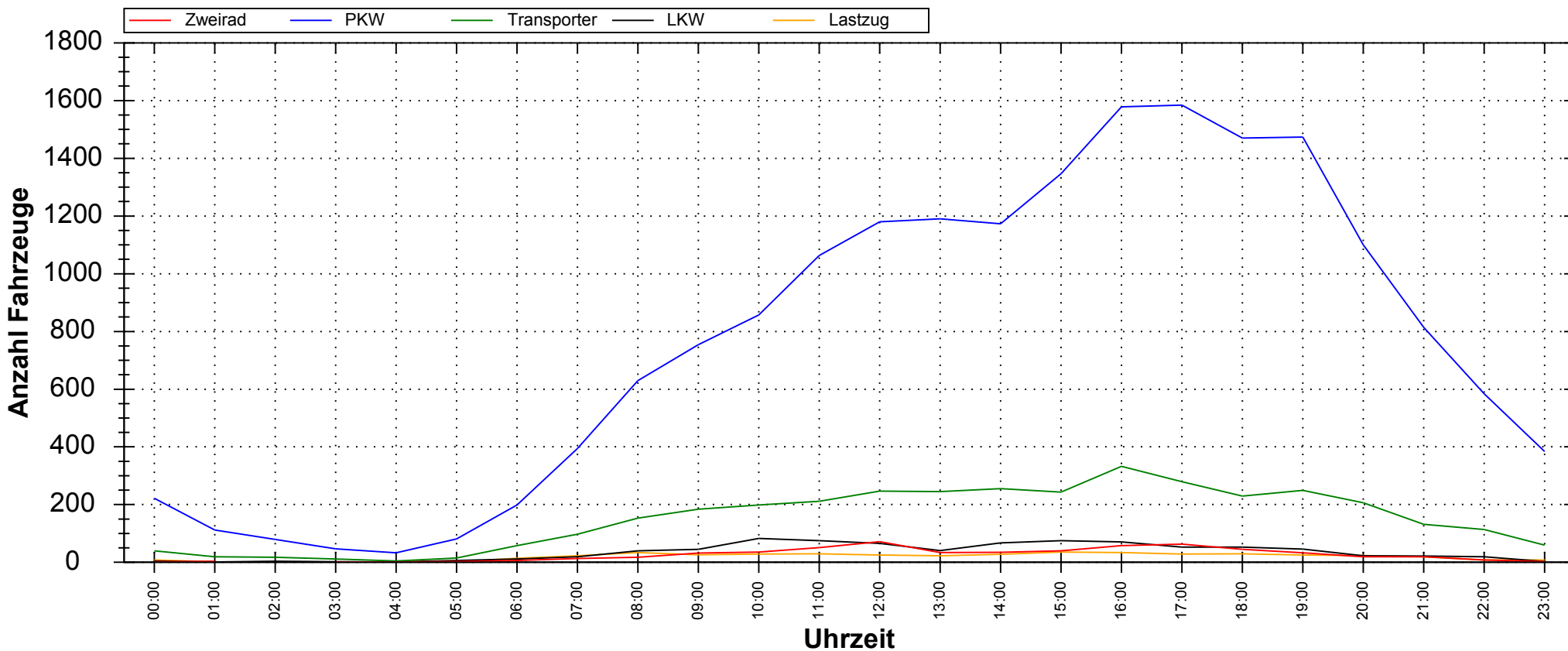
ow

Verlauf Anzahl Fahrzeuge / Zusammenfassung über Uhrzeit



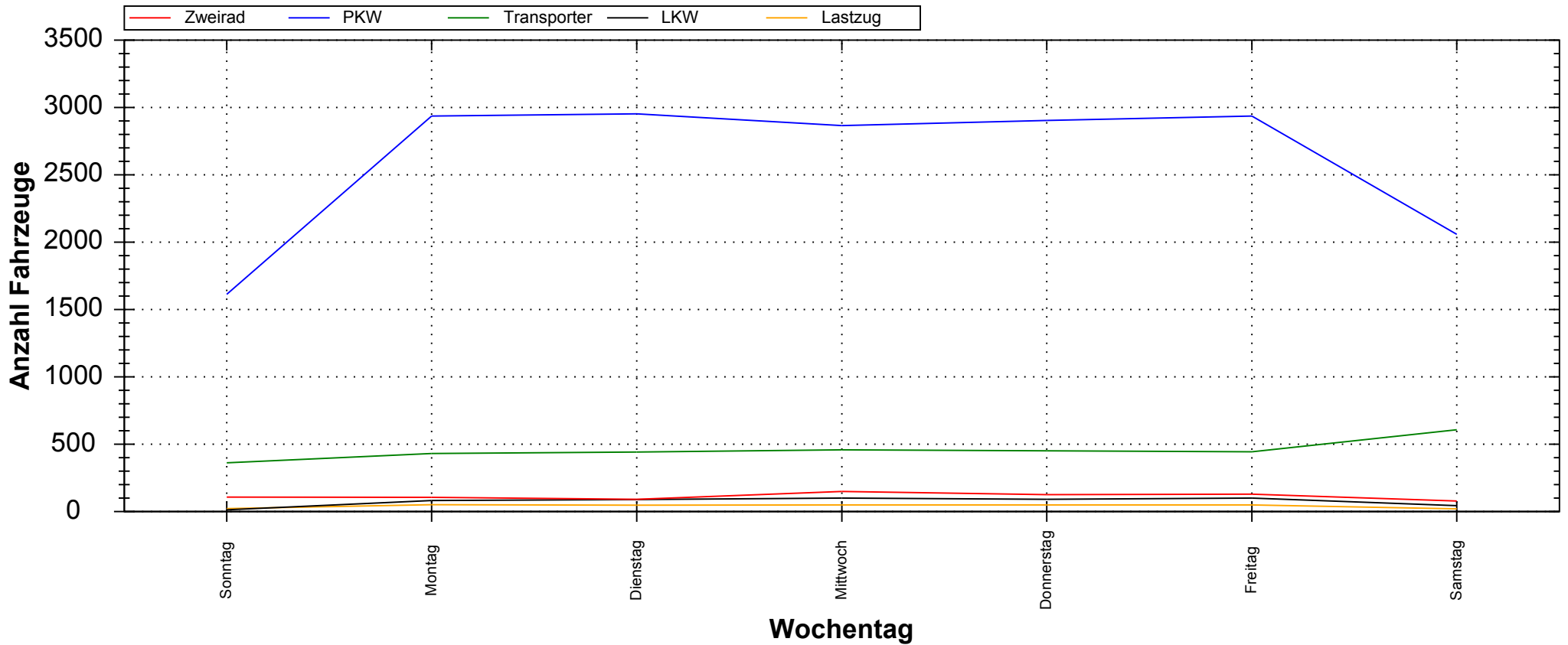
Auswertezeit: Dienstag, 5. August 2014, 08:30 Uhr bis Dienstag, 12. August 2014, 08:30 Uhr							
Tempolimit	50	km/h		Anzahl	Vd[km/h]	Vmax[km/h]	V85[km/h]
Geschwindigkeitsübertretung:	64,31	%	Zweirad	782	50,00	118	63
Durchschnittl. Abstand:	24,26	s	PKW	18261	52,36	98	58
Kolonnenverkehr:	24,04	%	Transporter	3191	52,48	88	59
DTV:	3291		LKW	517	49,89	84	56
Schwerlastverkehrsanteil:	3,49	%	Lastzug	285	48,23	66	54
Messort: Karl-Liebknecht-Straße 168 - Ankommend Rg. Hau ptstraße			Gesamt	23036	52,19	118	58

Verlauf Anzahl Fahrzeuge / Zusammenfassung über Uhrzeit



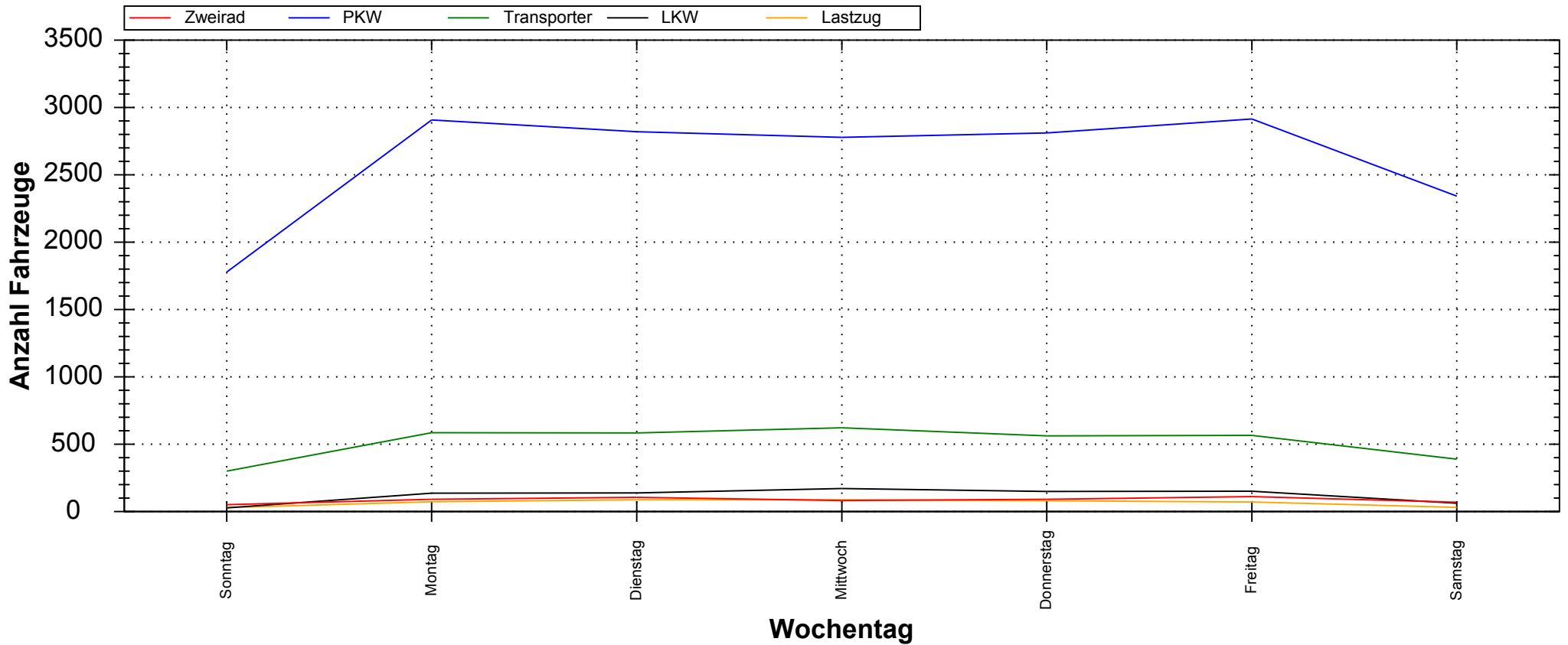
Auswertezeit: Dienstag, 5. August 2014, 08:30 Uhr bis Dienstag, 12. August 2014, 08:30 Uhr						
Tempolimit	50	km/h		Anzahl	Vd[km/h]	Vmax[km/h]
Geschwindigkeitsübertretung:	44,20	%	Zweirad	596	40,30	107
Durchschnittl. Abstand:	23,08	s	PKW	18347	49,22	114
Kolonnenverkehr:	25,87	%	Transporter	3605	49,40	87
DTV:	3405		LKW	832	47,45	81
Schwerlastverkehrsanteil:	5,45	%	Lastzug	456	46,65	67
Messort: Karl-Liebknecht-Straße 168 - Abfahrend Rg. Schild			Gesamt	23836	48,92	114
ow						

Verlauf Anzahl Fahrzeuge / Zusammenfassung über Wochentage



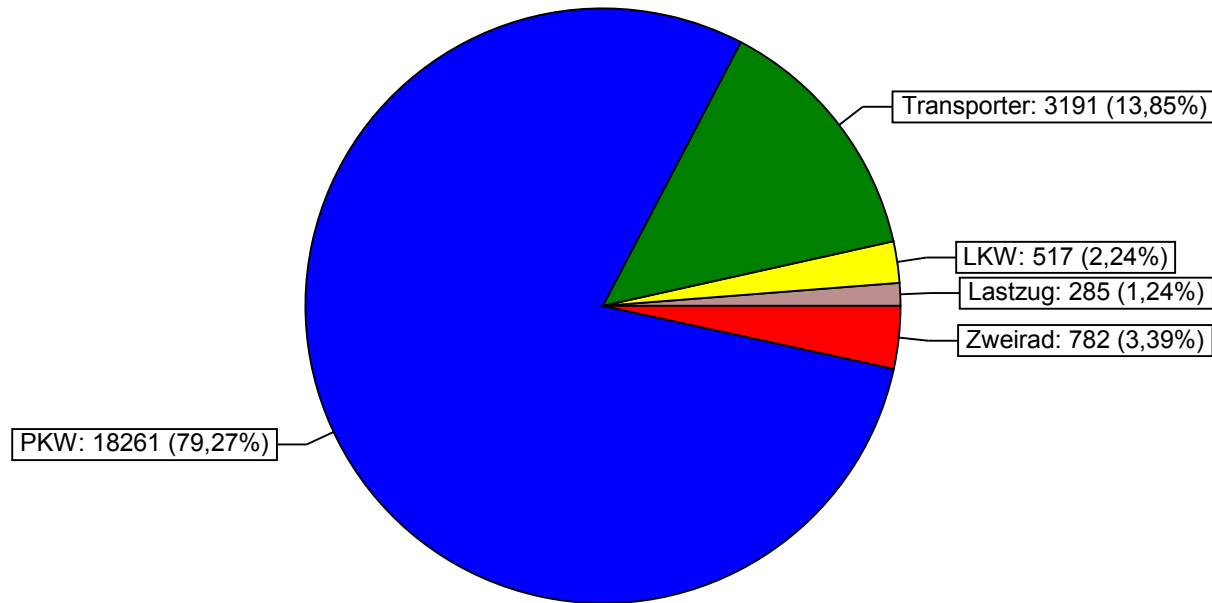
Auswertezeit: Dienstag, 5. August 2014, 08:30 Uhr bis Dienstag, 12. August 2014, 08:30 Uhr							
Tempolimit	50	km/h		Anzahl	Vd[km/h]	Vmax[km/h]	V85[km/h]
Geschwindigkeitsübertretung:	64,31	%	Zweirad	782	50,00	118	63
Durchschnittl. Abstand:	24,26	s	PKW	18261	52,36	98	58
Kolonnenverkehr:	24,04	%	Transporter	3191	52,48	88	59
DTV:	3291		LKW	517	49,89	84	56
Schwerlastverkehrsanteil:	3,49	%	Lastzug	285	48,23	66	54
Messort: Karl-Liebnecht-Straße 168 - Ankommend Rg. Hau ptstraße			Gesamt	23036	52,19	118	58

Verlauf Anzahl Fahrzeuge / Zusammenfassung über Wochentage



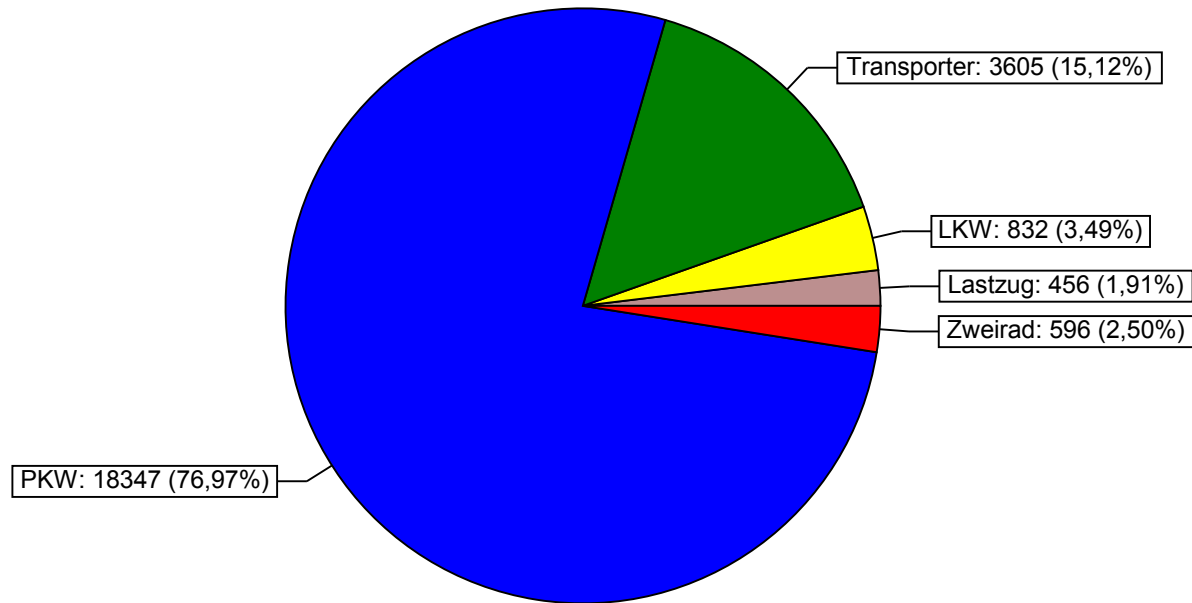
Auswertezeit: Dienstag, 5. August 2014, 08:30 Uhr bis Dienstag, 12. August 2014, 08:30 Uhr							
Tempolimit	50	km/h		Anzahl	Vd[km/h]	Vmax[km/h]	V85[km/h]
Geschwindigkeitsübertretung:	44,20	%	Zweirad	596	40,30	107	57
Durchschnittl. Abstand:	23,08	s	PKW	18347	49,22	114	56
Kolonnenverkehr:	25,87	%	Transporter	3605	49,40	87	55
DTV:	3405		LKW	832	47,45	81	54
Schwerlastverkehrsanteil:	5,45	%	Lastzug	456	46,65	67	53
Messort: Karl-Liebknecht-Straße 168 - Abfahrend Rg. Schild			Gesamt	23836	48,92	114	56
ow							

Häufigkeitsauswertung Fahrzeuge



Auswertezeit: Dienstag, 5. August 2014, 08:30 Uhr bis Dienstag, 12. August 2014, 08:30 Uhr										
Tempolimit	50	km/h	Anzahl		Vd[km/h]		Vmax[km/h]		V85[km/h]	
Geschwindigkeitsübertretung:	64,31	%	Zweirad	782	50,00	118	63			
Durchschnittl. Abstand:	24,26	s	PKW	18261	52,36	98	58			
Kolonnenverkehr:	24,04	%	Transporter	3191	52,48	88	59			
DTV:	3291		LKW	517	49,89	84	56			
Schwerlastverkehrsanteil:	3,49	%	Lastzug	285	48,23	66	54			
Messort: Karl-Liebknecht-Straße 168 - Ankommend Rg. Hau ptstraße			Gesamt	23036	52,19	118	58			

Häufigkeitsauswertung Fahrzeuge



Auswertezeit: Dienstag, 5. August 2014, 08:30 Uhr bis Dienstag, 12. August 2014, 08:30 Uhr							
Tempolimit	50	km/h		Anzahl	Vd[km/h]	Vmax[km/h]	V85[km/h]
Geschwindigkeitsübertretung:	44,20	%	Zweirad	596	40,30	107	57
Durchschnittl. Abstand:	23,08	s	PKW	18347	49,22	114	56
Kolonnenverkehr:	25,87	%	Transporter	3605	49,40	87	55
DTV:	3405		LKW	832	47,45	81	54
Schwerlastverkehrsanteil:	5,45	%	Lastzug	456	46,65	67	53
Messort: Karl-Liebknecht-Straße 168 - Abfahrend Rg. Schild			Gesamt	23836	48,92	114	56
OW							