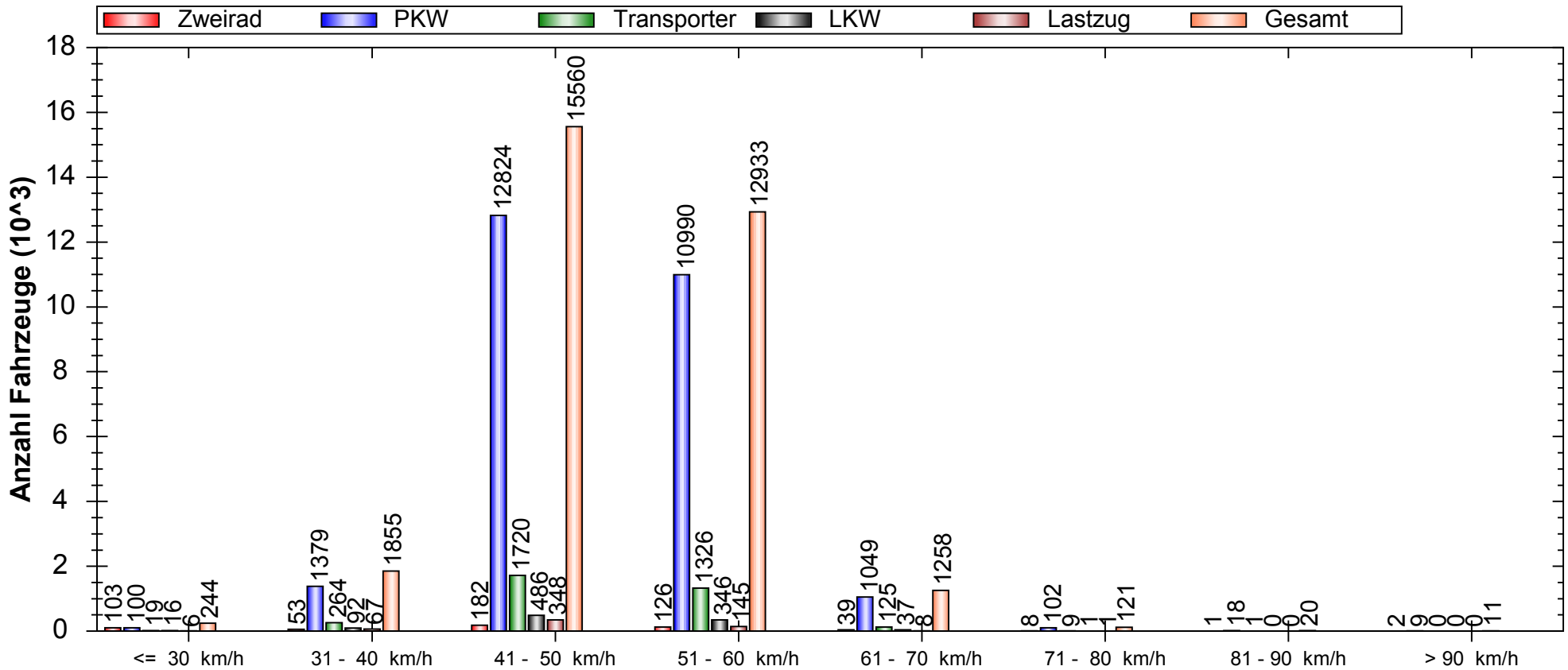
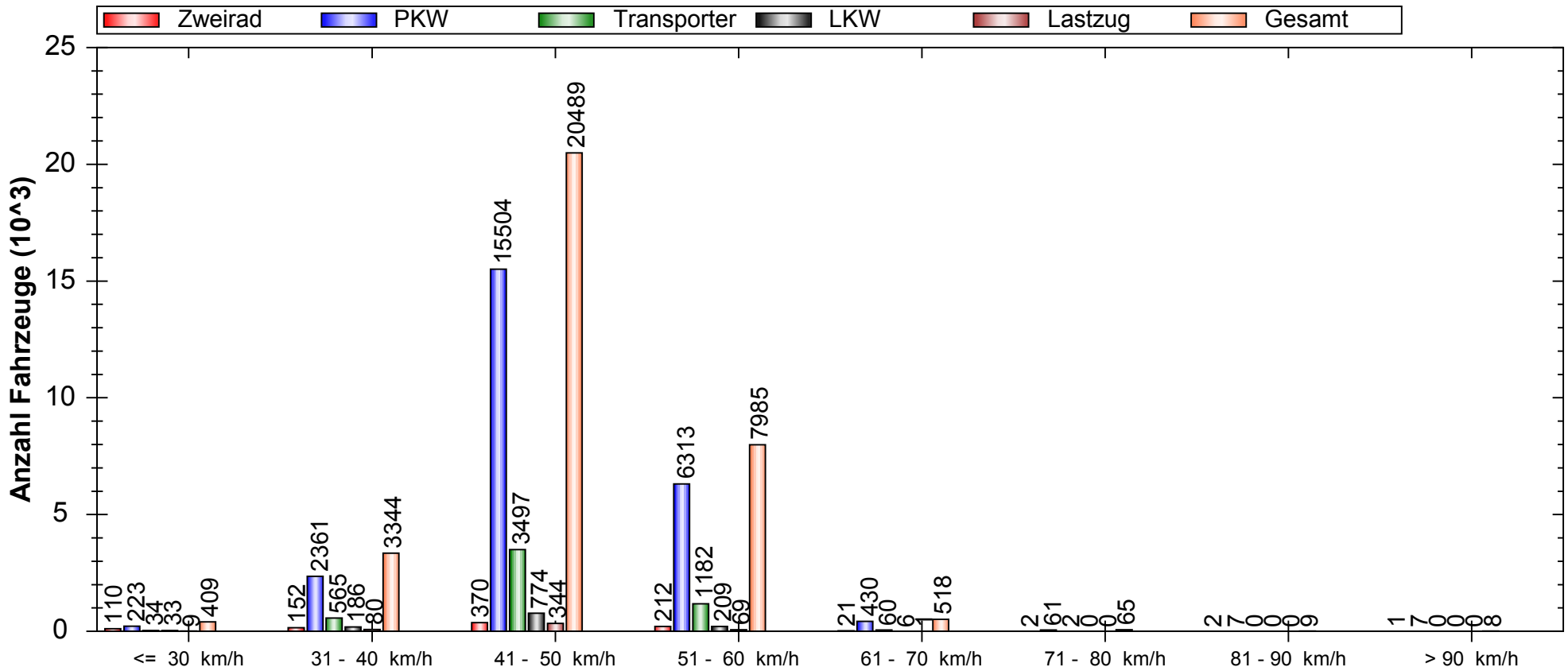


Häufigkeitsauswertung Geschwindigkeit



Auswertezeit: Donnerstag, 10. Juli 2014, 10:41 Uhr bis Donnerstag, 17. Juli 2014, 10:41 Uhr						
Tempolimit	50	km/h	Anzahl	Vd[km/h]	Vmax[km/h]	V85[km/h]
Geschwindigkeitsübertretung:	44,82	%	Zweirad	514	114	57
Durchschnittl. Abstand:	17,91	s	PKW	26471	148	56
Kolonnenverkehr:	27,34	%	Transporter	3464	88	55
DTV:	4572		LKW	978	72	55
Schwerlastverkehrsanteil:	4,87	%	Lastzug	575	77	52
Messort: Schönfließener Straße gegenüber Kita - Ankommend			Gesamt	32002	148	56
Rg. Kreisverkehr						

Häufigkeitsauswertung Geschwindigkeit

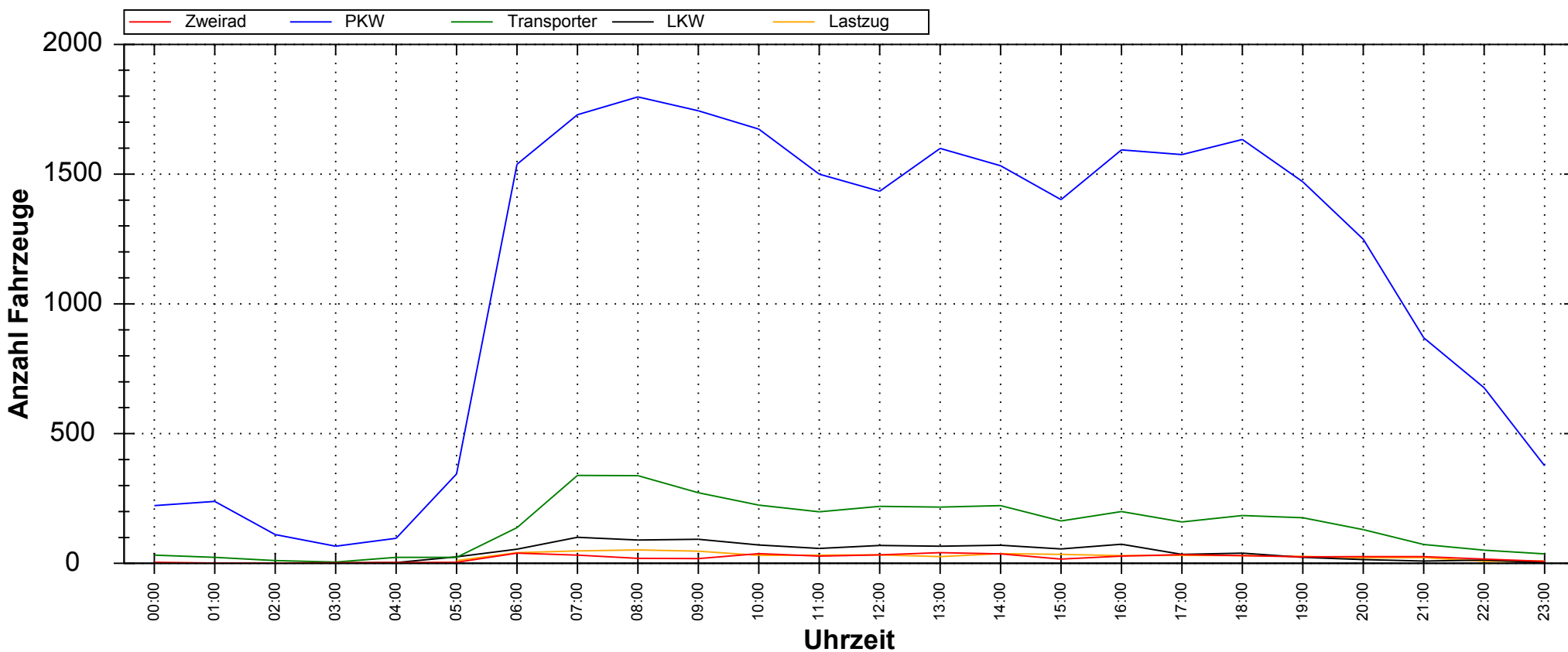


Auswertezeit: Donnerstag, 10. Juli 2014, 10:41 Uhr bis Donnerstag, 17. Juli 2014, 10:41 Uhr

Tempolimit	50 km/h	Anzahl	Vd[km/h]	Vmax[km/h]	V85[km/h]
Geschwindigkeitsübertretung:	26,15 %	Zweirad 870	44,15	98	54
Durchschnittl. Abstand:	17,34 s	PKW 24906	47,37	110	53
Kolonnenverkehr:	32,53 %	Transporter 5340	46,76	79	52
DTV:	4690	LKW 1208	45,26	69	51
Schwerlastverkehrsanteil:	5,26 %	Lastzug 503	44,91	61	50
Messort: Schönfließer Straße gegenüber Kita - Abfahrend R		Gesamt 32827	47,07	110	53

g. Schönfließ

Verlauf Anzahl Fahrzeuge / Zusammenfassung über Uhrzeit

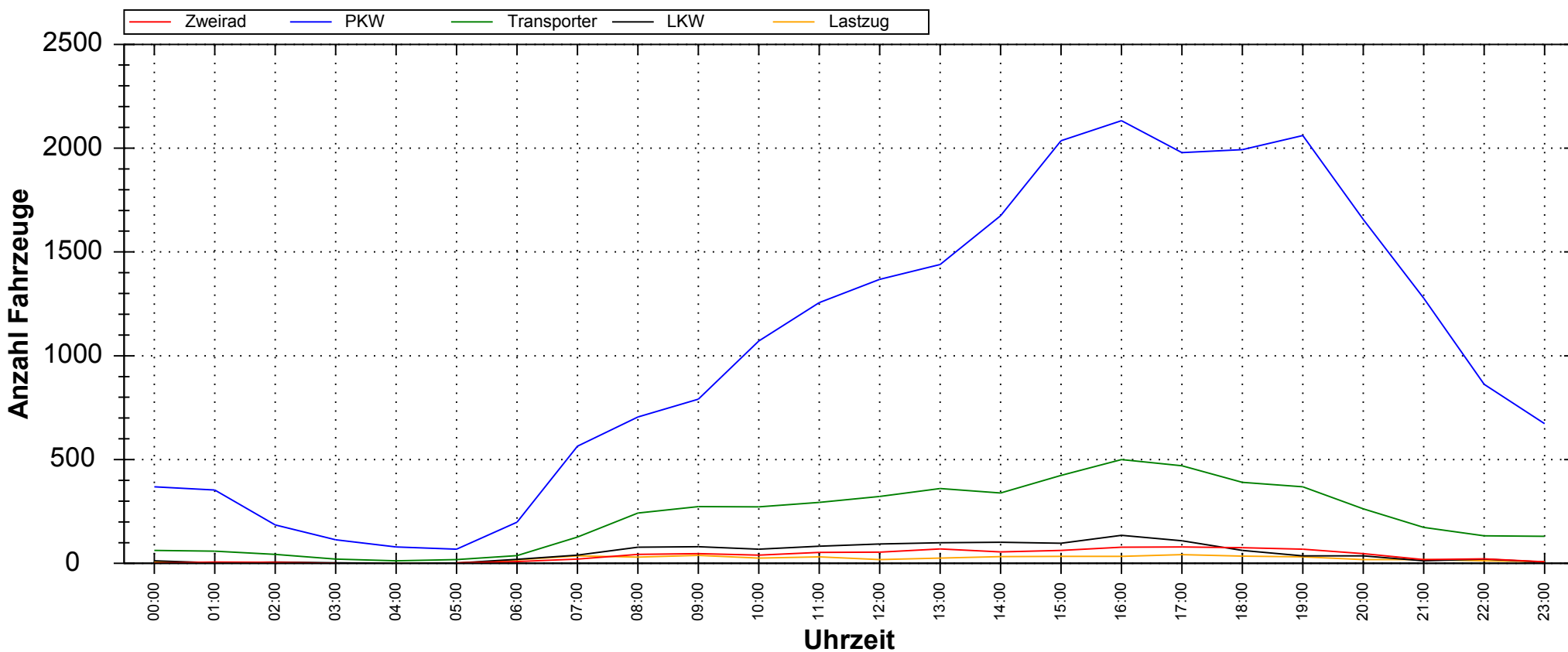


Auswertezeit: Donnerstag, 10. Juli 2014, 10:41 Uhr bis Donnerstag, 17. Juli 2014, 10:41 Uhr

Tempolimit	50 km/h	Anzahl	Vd[km/h]	Vmax[km/h]	V85[km/h]
Geschwindigkeitsübertretung:	44,82 %	Zweirad 514	45,05	114	57
Durchschnittl. Abstand:	17,91 s	PKW 26471	49,99	148	56
Kolonnenverkehr:	27,34 %	Transporter 3464	49,29	88	55
DTV:	4572	LKW 978	48,31	72	55
Schwerlastverkehrsanteil:	4,87 %	Lastzug 575	46,85	77	52
Messort: Schönfließener Straße gegenüber Kita - Ankommend		Gesamt 32002	49,73	148	56

Rg. Kreisverkehr

Verlauf Anzahl Fahrzeuge / Zusammenfassung über Uhrzeit

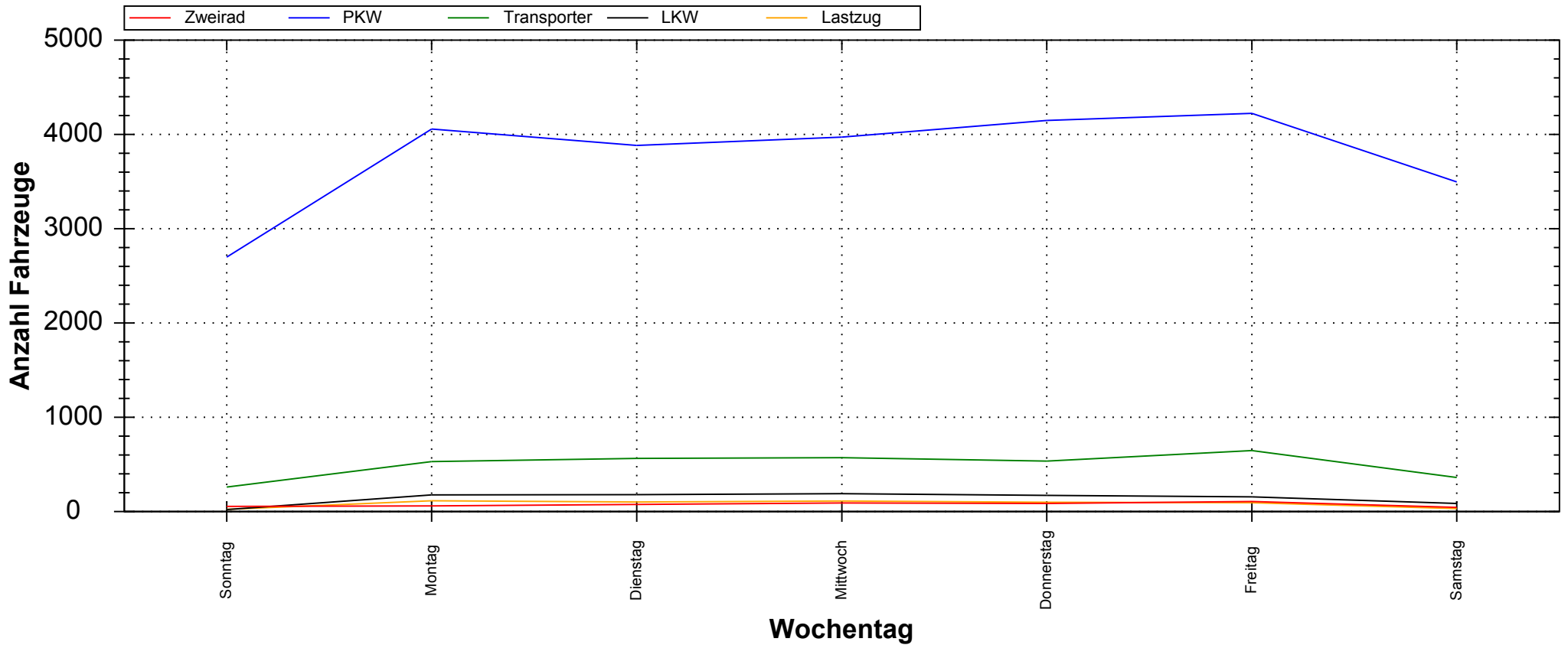


Auswertezeit: Donnerstag, 10. Juli 2014, 10:41 Uhr bis Donnerstag, 17. Juli 2014, 10:41 Uhr

Tempolimit	50 km/h	Anzahl	Vd[km/h]	Vmax[km/h]	V85[km/h]
Geschwindigkeitsübertretung:	26,15 %	Zweirad 870	44,15	98	54
Durchschnittl. Abstand:	17,34 s	PKW 24906	47,37	110	53
Kolonnenverkehr:	32,53 %	Transporter 5340	46,76	79	52
DTV:	4690	LKW 1208	45,26	69	51
Schwerlastverkehrsanteil:	5,26 %	Lastzug 503	44,91	61	50
Messort: Schönfließer Straße gegenüber Kita - Abfahrend R		Gesamt 32827	47,07	110	53

g. Schönfließ

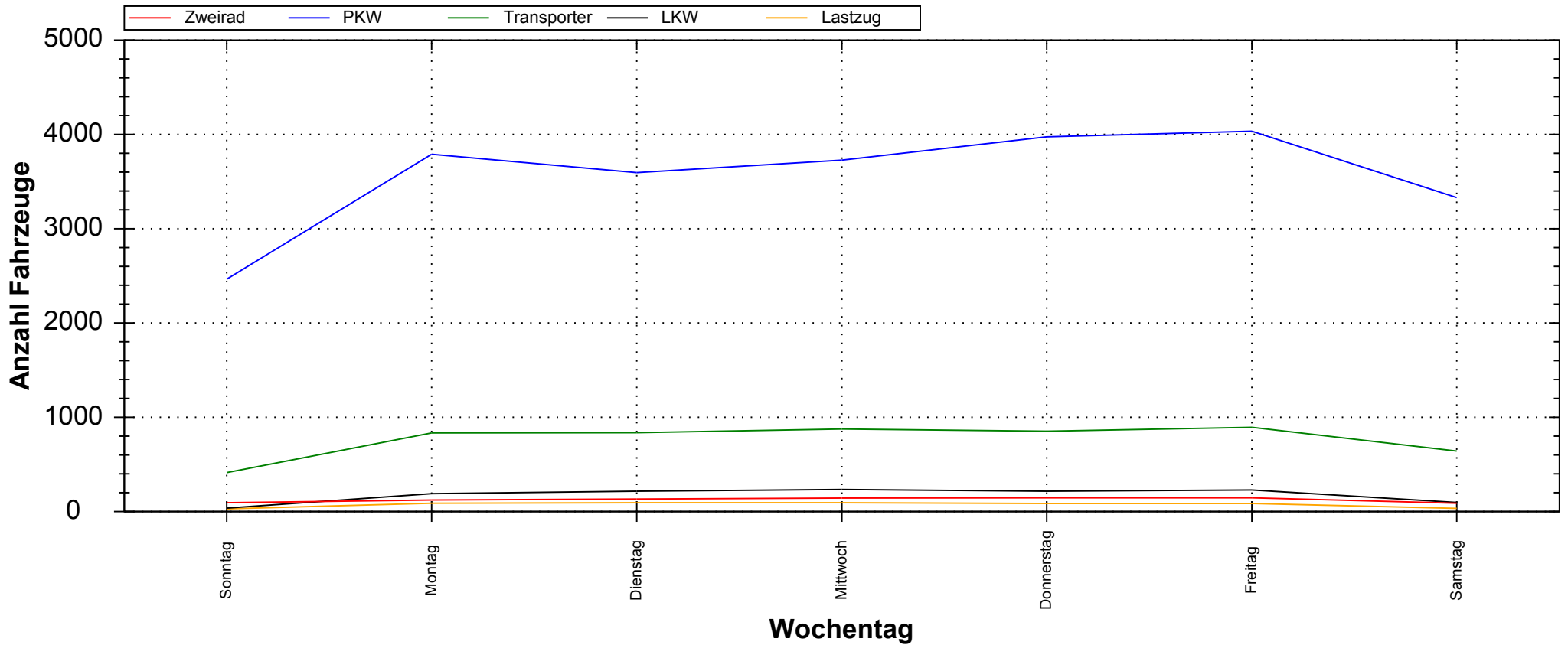
Verlauf Anzahl Fahrzeuge / Zusammenfassung über Wochentage



Auswertezeit: Donnerstag, 10. Juli 2014, 10:41 Uhr bis Donnerstag, 17. Juli 2014, 10:41 Uhr

Tempolimit	50 km/h	Anzahl	Vd[km/h]	Vmax[km/h]	V85[km/h]
Geschwindigkeitsübertretung:	44,82 %	Zweirad 514	45,05	114	57
Durchschnittl. Abstand:	17,91 s	PKW 26471	49,99	148	56
Kolonnenverkehr:	27,34 %	Transporter 3464	49,29	88	55
DTV:	4572	LKW 978	48,31	72	55
Schwerlastverkehrsanteil:	4,87 %	Lastzug 575	46,85	77	52
Messort: Schönfließener Straße gegenüber Kita - Ankommend		Gesamt 32002	49,73	148	56
Rg. Kreisverkehr					

Verlauf Anzahl Fahrzeuge / Zusammenfassung über Wochentage



Auswertezeit: Donnerstag, 10. Juli 2014, 10:41 Uhr bis Donnerstag, 17. Juli 2014, 10:41 Uhr							
Tempolimit	50	km/h		Anzahl	Vd[km/h]	Vmax[km/h]	V85[km/h]
Geschwindigkeitsübertretung:	26,15	%	Zweirad	870	44,15	98	54
Durchschnittl. Abstand:	17,34	s	PKW	24906	47,37	110	53
Kolonnenverkehr:	32,53	%	Transporter	5340	46,76	79	52
DTV:	4690		LKW	1208	45,26	69	51
Schwerlastverkehrsanteil:	5,26	%	Lastzug	503	44,91	61	50
Messort: Schönfließer Straße gegenüber Kita - Abfahrend R			Gesamt	32827	47,07	110	53
g. Schönfließ							