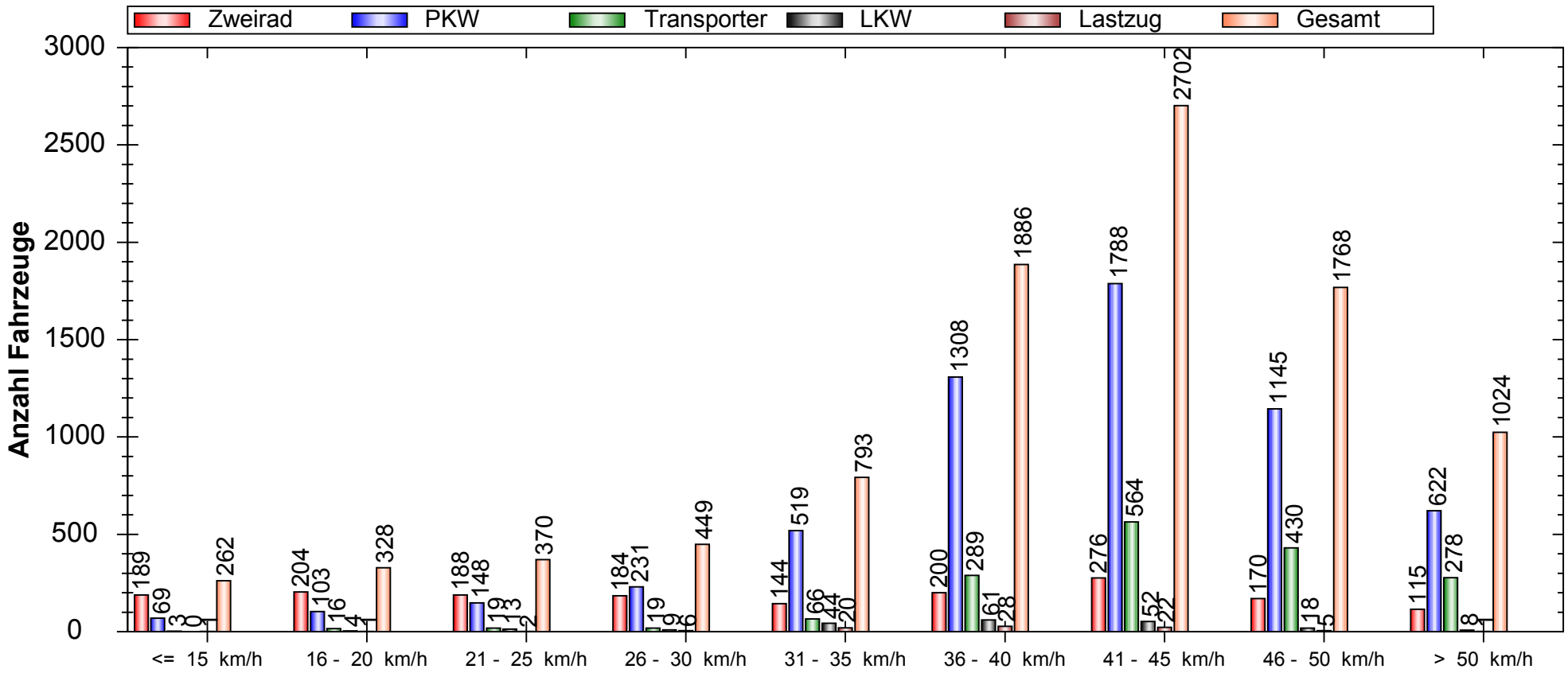
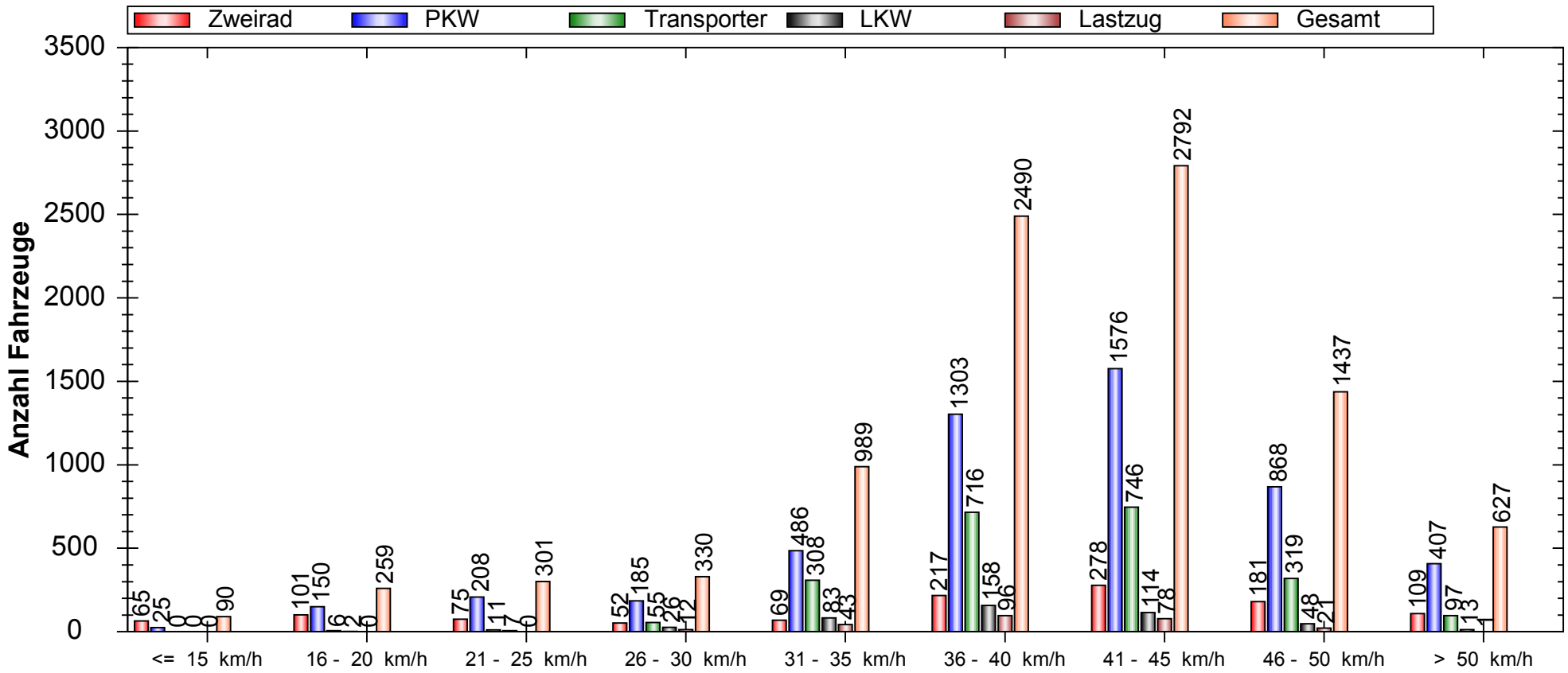


Häufigkeitsauswertung Geschwindigkeit



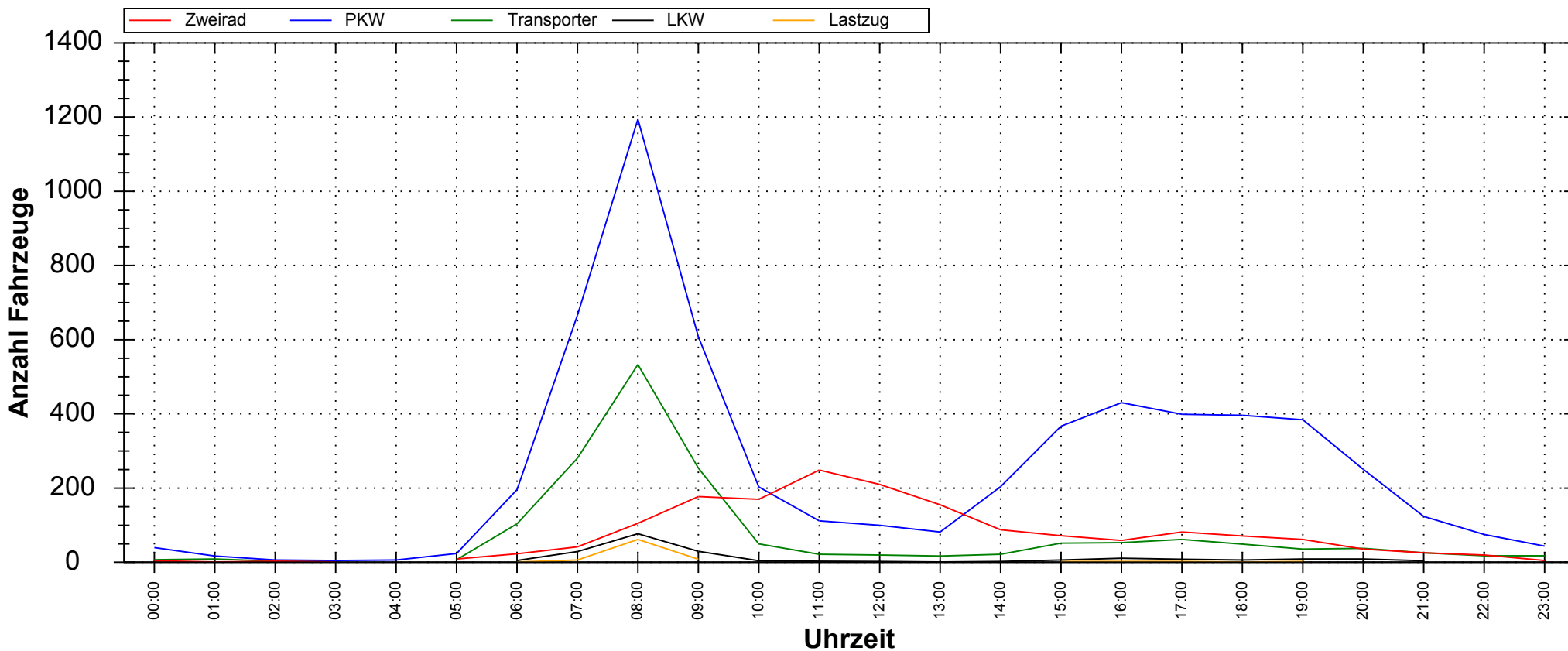
Auswertezeit: Montag, 19. Mai 2014, 08:29 Uhr bis Montag, 26. Mai 2014, 08:29 Uhr							
Tempolimit	30	km/h		Anzahl	Vd[km/h]	Vmax[km/h]	V85[km/h]
Geschwindigkeitsübertretung:	85,30	%	Zweirad	1670	32,19	64	46
Durchschnittl. Abstand:	44,87	s	PKW	5933	41,33	76	49
Kolonnenverkehr:	18,34	%	Transporter	1684	44,28	70	51
DTV:	1369		LKW	209	37,92	57	44
Schwerlastverkehrsanteil:	3,08	%	Lastzug	86	37,15	52	43
Messort: Lessingstraße zwischen Rosa-L.-Str. und Karl-M.-S tr. - Ankommend Rg. Berlin			Gesamt	9582	40,15	76	49

Häufigkeitsauswertung Geschwindigkeit



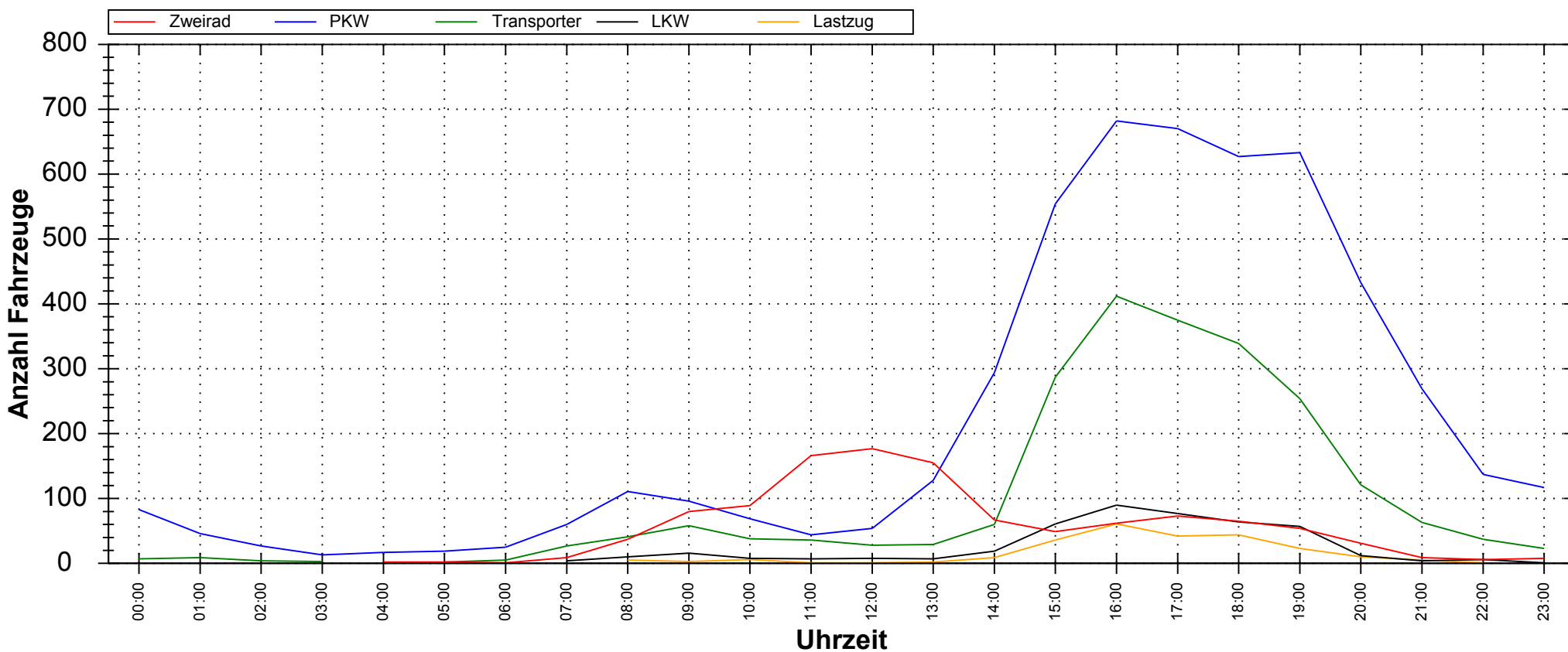
Auswertezeit: Montag, 19. Mai 2014, 08:29 Uhr bis Montag, 26. Mai 2014, 08:29 Uhr							
Tempolimit	30	km/h		Anzahl	Vd[km/h]	Vmax[km/h]	V85[km/h]
Geschwindigkeitsübertretung:	89,48	%	Zweirad	1147	37,41	71	48
Durchschnittl. Abstand:	47,19	s	PKW	5208	40,44	82	48
Kolonnenverkehr:	18,42	%	Transporter	2258	40,70	61	46
DTV:	1331		LKW	451	38,95	59	45
Schwerlastverkehrsanteil:	7,57	%	Lastzug	251	39,13	52	44
Messort: Lessingstraße zwischen Rosa-L.-Str. und Karl-M.-S			Gesamt	9315	40,02	82	47
tr. - Abfahrend Rg. Hauptstraße							

Verlauf Anzahl Fahrzeuge / Zusammenfassung über Uhrzeit



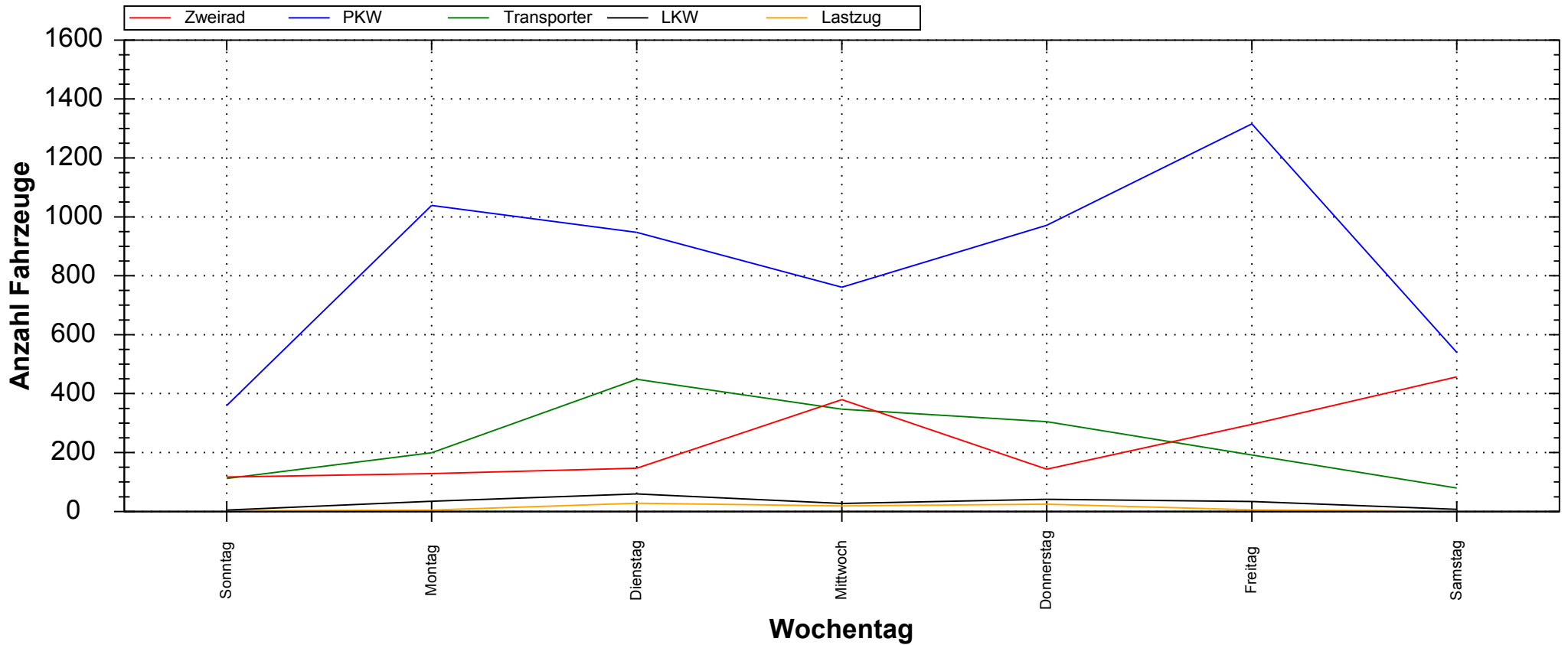
Auswertezeit: Montag, 19. Mai 2014, 08:29 Uhr bis Montag, 26. Mai 2014, 08:29 Uhr							
Tempolimit	30	km/h		Anzahl	Vd[km/h]	Vmax[km/h]	V85[km/h]
Geschwindigkeitsübertretung:	85,30	%	Zweirad	1670	32,19	64	46
Durchschnittl. Abstand:	44,87	s	PKW	5933	41,33	76	49
Kolonnenverkehr:	18,34	%	Transporter	1684	44,28	70	51
DTV:	1369		LKW	209	37,92	57	44
Schwerlastverkehrsanteil:	3,08	%	Lastzug	86	37,15	52	43
Messort: Lessingstraße zwischen Rosa-L.-Str. und Karl-M.-S			Gesamt	9582	40,15	76	49
tr. - Ankommend Rg. Berlin							

Verlauf Anzahl Fahrzeuge / Zusammenfassung über Uhrzeit



Auswertezeit: Montag, 19. Mai 2014, 08:29 Uhr bis Montag, 26. Mai 2014, 08:29 Uhr							
Tempolimit	30	km/h		Anzahl	Vd[km/h]	Vmax[km/h]	V85[km/h]
Geschwindigkeitsübertretung:	89,48	%	Zweirad	1147	37,41	71	48
Durchschnittl. Abstand:	47,19	s	PKW	5208	40,44	82	48
Kolonnenverkehr:	18,42	%	Transporter	2258	40,70	61	46
DTV:	1331		LKW	451	38,95	59	45
Schwerlastverkehrsanteil:	7,57	%	Lastzug	251	39,13	52	44
Messort: Lessingstraße zwischen Rosa-L.-Str. und Karl-M.-S			Gesamt	9315	40,02	82	47
tr. - Abfahrend Rg. Hauptstraße							

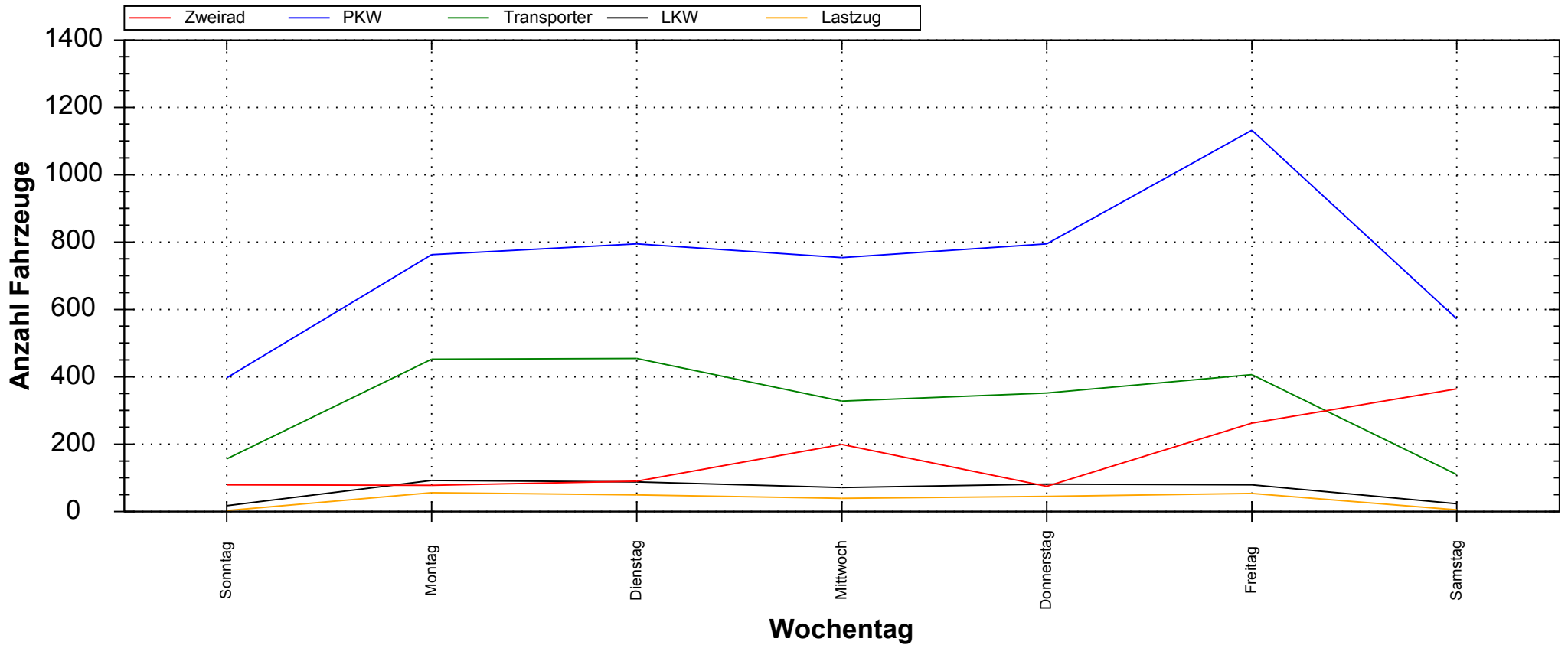
Verlauf Anzahl Fahrzeuge / Zusammenfassung über Wochentage



Auswertezeit: Montag, 19. Mai 2014, 08:29 Uhr bis Montag, 26. Mai 2014, 08:29 Uhr

	Tempolimit	30 km/h	Anzahl	Vd[km/h]	Vmax[km/h]	V85[km/h]	
Geschwindigkeitsübertretung:	85,30	%	Zweirad	1670	32,19	64	46
Durchschnittl. Abstand:	44,87	s	PKW	5933	41,33	76	49
Kolonnenverkehr:	18,34	%	Transporter	1684	44,28	70	51
DTV:	1369		LKW	209	37,92	57	44
Schwerlastverkehrsanteil:	3,08	%	Lastzug	86	37,15	52	43
Messort: Lessingstraße zwischen Rosa-L.-Str. und Karl-M.-S tr. - Ankommend Rg. Berlin			Gesamt	9582	40,15	76	49

Verlauf Anzahl Fahrzeuge / Zusammenfassung über Wochentage



Auswertezeit: Montag, 19. Mai 2014, 08:29 Uhr bis Montag, 26. Mai 2014, 08:29 Uhr

			Anzahl	Vd[km/h]	Vmax[km/h]	V85[km/h]	
Tempolimit	30	km/h					
Geschwindigkeitsübertretung:	89,48	%	Zweirad	1147	37,41	71	48
Durchschnittl. Abstand:	47,19	s	PKW	5208	40,44	82	48
Kolonnenverkehr:	18,42	%	Transporter	2258	40,70	61	46
DTV:	1331		LKW	451	38,95	59	45
Schwerlastverkehrsanteil:	7,57	%	Lastzug	251	39,13	52	44
Messort: Lessingstraße zwischen Rosa-L.-Str. und Karl-M.-S			Gesamt	9315	40,02	82	47
tr. - Abfahrend Rg. Hauptstraße							